

# Manuale d'uso e manutenzione



PDP POMPE VOLUMETRICHE 2K

015 / 050 / 150 / 500 / 1000



**DAV TECH SRL**

Via Ravizza, 30 - 36075 Montecchio Maggiore (VI) - ITALIA

Tel. 0039 0444 574510 - Fax 0039 0444 574324

[davtech@davtech.it](mailto:davtech@davtech.it) - [www.davtech.it](http://www.davtech.it)

## Indice

<b>1 INTRODUZIONE</b>	pag. 3
1.1 Il manuale	
1.2 Garanzia	
1.3 Ricevimento merci	
<b>2 DESCRIZIONE TECNICA</b>	pag. 3
2.1 Funzionamento della pompa	
2.2 Specifiche tecniche	
<b>3 REGOLE DI SICUREZZA</b>	pag. 4
<b>4 NOMENCLATURA PARTI DELLA POMPA PDP</b>	pag. 5
<b>5 PROCEDURA DI PREPARAZIONE PER UTILIZZO POMPE PDP</b>	pag. 6
<b>6. SMONTAGGIO/MONTAGGIO POMPA PDP</b>	pag. 7
<b>7. ESPLOSO PDP-005 A TYPE</b>	pag. 8
<b>8. ESPLOSO PDP-015 A TYPE</b>	pag. 12
<b>9. ESPLOSO PDP-050 A TYPE</b>	pag. 16
<b>10. ESPLOSO PDP-150 A TYPE</b>	pag. 20
<b>11. ESPLOSO PDP-500 A TYPE</b>	pag. 24
<b>12. ESPLOSO PDP-1000 A TYPE</b>	pag. 28
<b>13. ESPLOSO PDPX-150-015 BB TYPE</b>	pag. 32
<b>14. ESPLOSO PDPX-150-050 BB TYPE</b>	pag. 34
<b>15. ESPLOSO PDPX-500-015 BB TYPE</b>	pag. 36
<b>16. ESPLOSO PDPX-500-050 BB TYPE</b>	pag. 38
<b>17. ESPLOSO PDPX-500-150 BB TYPE</b>	pag. 40
<b>18. ESPLOSO PDPX-1000-500 BB TYPE</b>	pag. 42
<b>19. ESPLOSO PDPX-1000-150 BB TYPE</b>	pag. 44

## 1 INTRODUZIONE

### 1.1 Il manuale

Il manuale d'uso è il documento che accompagna la pompa dal momento della sua costruzione e per tutto il periodo di utilizzo, è pertanto parte integrante della pompa. Si richiede la lettura del manuale prima di intraprendere qualsiasi operazione che coinvolga la pompa. Il manuale deve essere facilmente reperibile dal personale addetto all'uso e alla manutenzione della pompa. L'utente e l'addetto all'uso hanno l'obbligo di conoscere il contenuto del presente manuale.

È vietata la riproduzione di qualsiasi parte di questo manuale, in qualsiasi forma, senza l'esplicito permesso scritto della DAV Tech. I testi e le illustrazioni contenute nel manuale si intendono non impegnative, la DAV tech si riserva, in qualunque momento e senza preavviso, il diritto di apportare eventuali modifiche atte a migliorare il prodotto o per esigenze di carattere costruttivo o commerciale.

### 1.2 Garanzia

La garanzia è valida per un periodo di 12 mesi a partire dalla data di messa in funzione e comunque non oltre 15 mesi dalla data di consegna. Gli interventi effettuati nel periodo di garanzia non estendono in alcun modo il periodo di validità della garanzia. Il venditore non risponde dei difetti dovuti all'usura normale delle parti che, per loro natura sono soggette ad usura.

### 1.3 Ricevimento merce

La configurazione originale della pompa non deve essere assolutamente modificata.

Al ricevimento della merce verificare che:

- L'imballaggio sia integro
- L'esatta corrispondenza del materiale ordinato.

## 2 DESCRIZIONE TECNICA

### 2.1 Funzionamento della pompa

Le pompe volumetriche PDP sono sistemi di erogazione per fluidi bi-componenti innovative, compatte, versatili e precise.

La speciale pompa a vite consente una dispensazione controllata per i fluidi 2k. Il sistema offre un'efficienza, una ripetibilità e una versatilità maggiore di qualsiasi sistema a pistoni o con pompe a ingranaggi. Il rapporto di miscelazione ed il volume erogato possono essere settati in qualsiasi momento senza interventi meccanici e dipendono dal numero di giri e della velocità di rotazione del rotore. Le pompe sono azionate da un motoriduttore con encoder e consentono la distribuzione volumetrica in strisce, gocce o il riempimento di un volume determinato con la massima precisione, senza essere influenzate dalla pressione del fluido in ingresso, dalla viscosità e dalla temperatura del materiale.

### 2.1 Specifiche tecniche

Articolo	PDP-005	PDP-015	PDP-050	PDP-150	PDP-500	PDP-1000
<b>Dimensioni</b>	60xL260xØ30mm	60xL260xØ30mm	60xL260xØ30mm	67xL310xØ35mm	67xL310xØ35mm	67xL340xØ35mm
<b>Peso</b>	1.12 Kg	1.12 Kg	1.12 Kg	1.66 Kg	1.66 Kg	1.85 Kg
<b>Pressione di ingresso</b>	0~6 bar	0~6 bar	0~6 bar	0~6 bar	0~6 bar	0~6 bar
<b>Max. Pressione di dosaggio</b>	20 bar	20 bar	20 bar	20 bar	15 bar	15 bar
<b>Viscosità fluido</b>	0~500,000 cPs	0~500,000 cPs	0~500,000 cPs	0~500,000 cPs	0~500,000 cPs	0~500,000 cPs
<b>Volume dosaggio a giro</b>	≈0.01 ml	≈0.03 ml	≈0.1 ml	≈0.3 ml	≈1.0 ml	≈2.0 ml
<b>Velocità Motore (rpm)</b>	1~120 rpm	1~120 rpm	1~120 rpm	1~120 rpm	1~120 rpm	1~120 rpm
<b>Portata dosaggio (Max.)<sup>1</sup></b>	≈ 1.2 ml/min (0.02 ml/sec)	≈ 3.6 ml/min (0.06 ml/sec)	≈ 12 ml/min (0.2 ml/sec)	≈ 36 ml/min (0.6 ml/sec)	≈ 120 ml/min (2.0 ml/sec)	≈ 240 ml/min (2.0 ml/sec)
<b>Precisione di dosaggio</b>	±1%	±1%	±1%	±1%	±1%	±1%
<b>Rapporto di miscelazione</b>	1:1 ~ 10:1	1:1 ~ 10:1	1:1 ~ 10:1	1:1 ~ 10:1	1:1 ~ 10:1	1:1 ~ 10:1
<b>Materiale dello statore</b>	FFKM	FFKM	FFKM	FFKM	FFKM	FFKM
<b>Filettatura ingresso fluido<sup>2</sup></b>	G 1/4" (STD) <sup>2</sup>	G 1/4" (STD) <sup>2</sup>	G 1/4" (STD) <sup>2</sup>	G 1/4" (STD) <sup>2</sup>	G 1/4" (STD) <sup>2</sup>	G 1/4" (STD) <sup>2</sup>
<b>Filettatura uscita fluido<sup>3</sup></b>	Static mixer <sup>3</sup>	Static mixer <sup>3</sup>	Static mixer <sup>3</sup>	Static mixer <sup>3</sup>	Static mixer <sup>3</sup>	Static mixer <sup>3</sup>
<b>Materiale parte fluidica<sup>4</sup></b>	AISI 304 / AL / UHMW - PE / FKM <sup>4</sup>	AISI 304 / AL / UHMW - PE / FKM <sup>4</sup>	AISI 304 / AL / UHMW - PE / FKM <sup>4</sup>	AISI 304 / AL / UHMW - PE / FKM <sup>4</sup>	AISI 304 / AL / UHMW - PE / FKM <sup>4</sup>	AISI 304 / AL / UHMW - PE / FKM <sup>4</sup>
<b>Temperatura funzionamento</b>	10~40°C	10~40°C	10~40°C	10~40°C	10~40°C	10~40°C

1. A seconda del fluido erogato - 2. Ingresso diverso, come raccordi per siringhe o cartucce disponibili su richiesta - 3. Diversi tipi di miscelatori possibili su richiesta - 4. Materiali diversi possibili su richiesta.

### 3 REGOLE DI SICUREZZA

In caso di uso scorretto possono verificarsi situazioni pericolose con rischio di morte o lesioni gravi.

**Non utilizzare la pompa smontata o manomessa**

Incendio, scosse elettriche o pericolo di lesioni.  
In caso di problemi non esitate a contattarci.

**Non maneggiare vicino al fuoco o all'acqua**

Potrebbero verificarsi incendi o scosse elettriche.

**Controllare la messa a terra**

Senza messa a terra, potrebbero verificarsi incendi, scosse elettriche, lesioni o malfunzionamenti dell'apparecchiatura.

**Non danneggiare il cavo di alimentazione.**

Rischio di incendi, scosse elettriche o lesioni.

- Non inserire il cavo di alimentazione tra il prodotto e una parete.
- Non tirare il cavo di alimentazione.
- Non collegare o scollegare la spina con le mani bagnate.
- Durante la pulizia o lo spostamento, assicurarsi di scollegare la spina di alimentazione.
- Quando si scollega il cavo di alimentazione, afferrare sempre la spina.

**Non utilizzare in un'area esposta alla luce diretta del sole, luoghi ad alta temperatura, con drastici cambiamenti di temperatura, umidità o con molta polvere.**

Può causare un malfunzionamento nel circuito interno.

**Evitare colpi o cadute dell'apparecchio.**

**Non appoggiare oggetti pesanti sull'apparecchio.**

**Non invertire o attaccare fluidi alla macchina.**

Il riflusso all'interno del tubo dell'adattatore può causare un malfunzionamento.

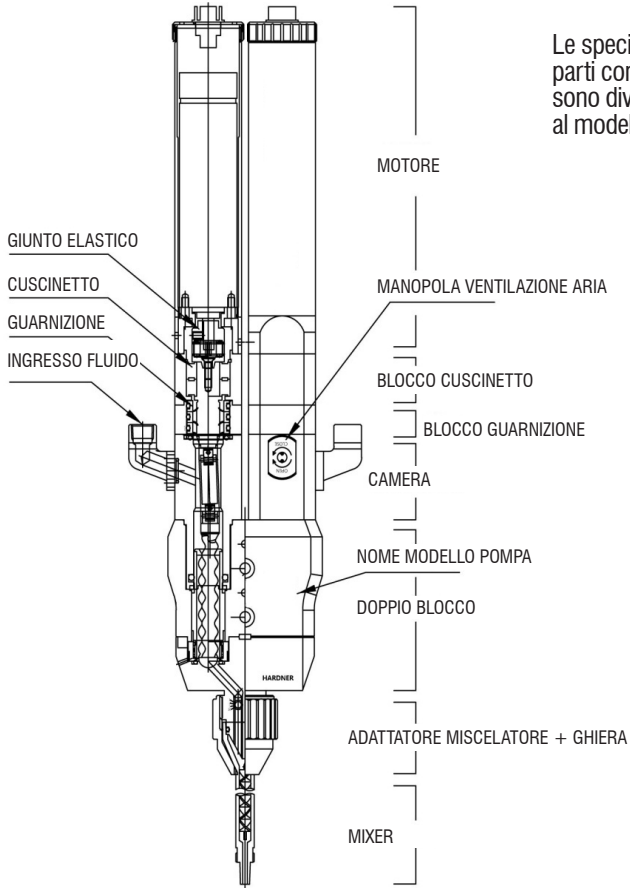
**Scollegare i cavi prima della pulizia.**

Può causare scosse elettriche o malfunzionamenti.

**Se l'unità cade o si danneggia, scollegare il cavo di alimentazione e contattare DAV Tech.**

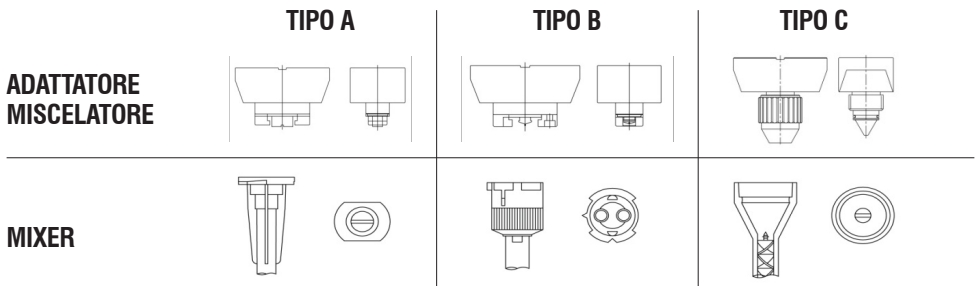
L'utilizzo dell'apparecchiatura danneggiata può causare scosse elettriche.

4.2 Nomenclatura parti della pompa PDP



Le specifiche per le parti contrassegnate sono diverse in base al modello di pompa.

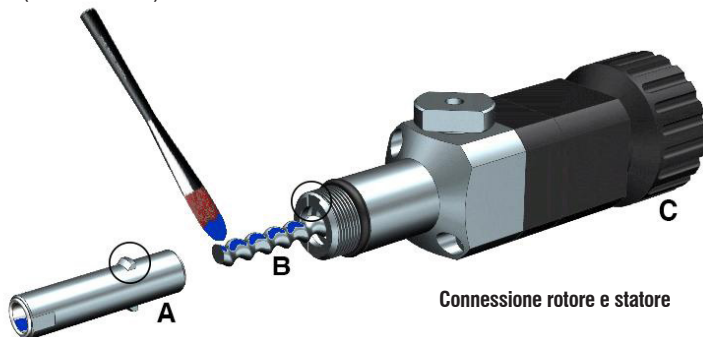
Classificazione della forma del miscelatore e dell'adattatore del mixer



## 5 PROCEDURA DI PREPARAZIONE PER UTILIZZO POMPE PDP

### 5.1 Collegamento di A (Statore) e B (Rotore)

Utilizzare C (utensile fisso) per fissare gli strumenti e applicare il fluido all'interno di A (statore) e B (rotore). Collegare A (statore) e B (rotore) e ruotarli fino alla posizione contrassegnata quindi ruotare C (utensile fisso) in senso orario.



**Non attivare la pompa senza aver lubrificato lo statore. In tal caso, anche per un breve periodo di tempo si potrebbe provocare un danno allo statore.**

### 5.2 Eliminazione bolle d'aria prima di dispensare il fluido.

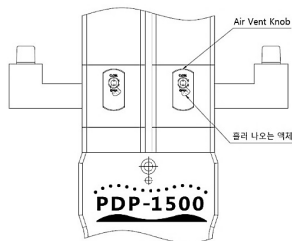
Quando la pompa e le impostazioni del controller sono terminate, prima di applicare il fluido, ruotare D (Vent Knob) come direzione della freccia da uno a due giri per scaricare le bolle d'aria e un po' di fluido (circa 5 ~ 10 secondi). Quando viene confermato che tutte le bolle d'aria sono state eliminate, richiuderla nuovamente.

Quando si eliminano le bolle d'aria, impostare la velocità del motore su bassi giri (5 ~ 10 rpm) per scaricarla.



### 5.3 Accendere il Controller.

### 5.4 Allentare la manopola di sfiato che è collegata a resina / indurente PDP.



• Si tratta di un'operazione per verificare se la fornitura di fluido può essere effettuata senza l'uso di una pompa e per la rimozione di bolle d'aria dalla pompa.

(Aprire con una rotazione e mezzo in senso antiorario.)

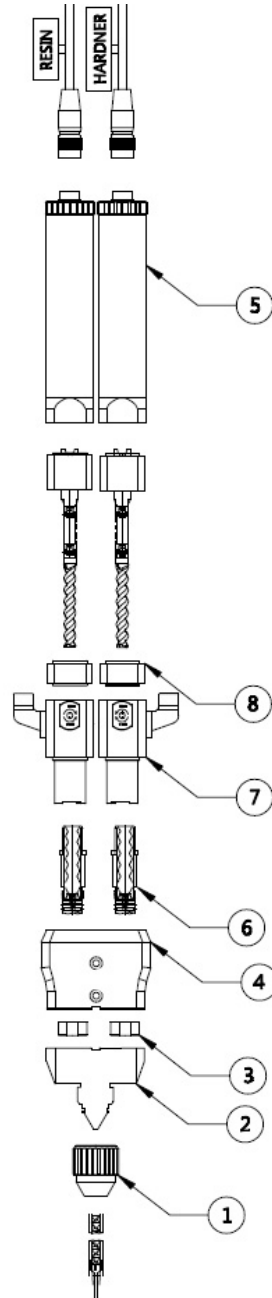
• Se il fluido fuoriesce sufficientemente (rispetto al volume di dispensazione), chiudere completamente la manopola e pulirla.

### 5.5 Selezionare una modalità sul Controller in base al rapporto ed immettere i valori di impostazione.

## 6. SMONTAGGIO/MONTAGGIO POMPA PDP

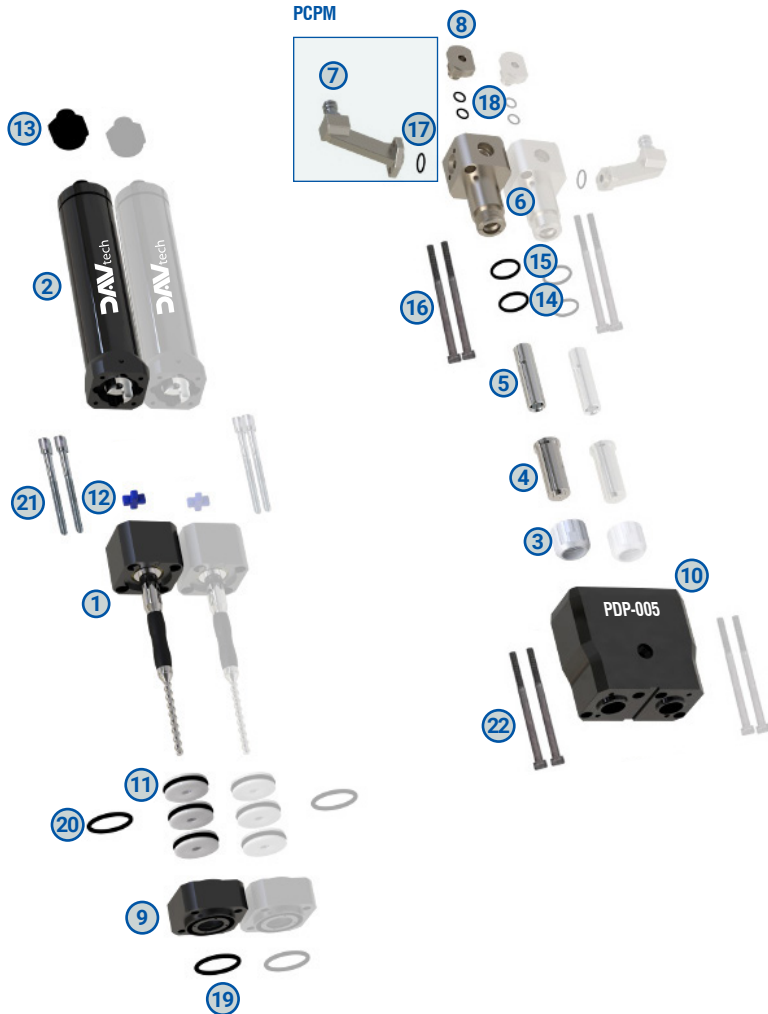
### Ordine smontaggio pompa PDP:

1. In caso di ugello mixer (tipo C), ruotarlo in senso antiorario per smontarlo.
2. Svitare le quattro viti di tenuta per separare un l'adattatore di miscelazione.
3. Girare il dado che blocca lo statore in senso antiorario per separarlo.
4. Svitare con una chiave le viti per separarle dal doppio blocco.
5. Allentare con una chiave il bullone per separarlo dalla camera e dall'alloggiamento del motore.
6. Girare lo statore in senso anti-orario per separarlo (con un utensile fornito).
7. Allentare con una chiave la ghiera per separarlo dalla camera.
8. Separare un blocco guarnizioni.



# PDP-005

Dedicato a modello  
pompa/corpo pompa  
PCPM



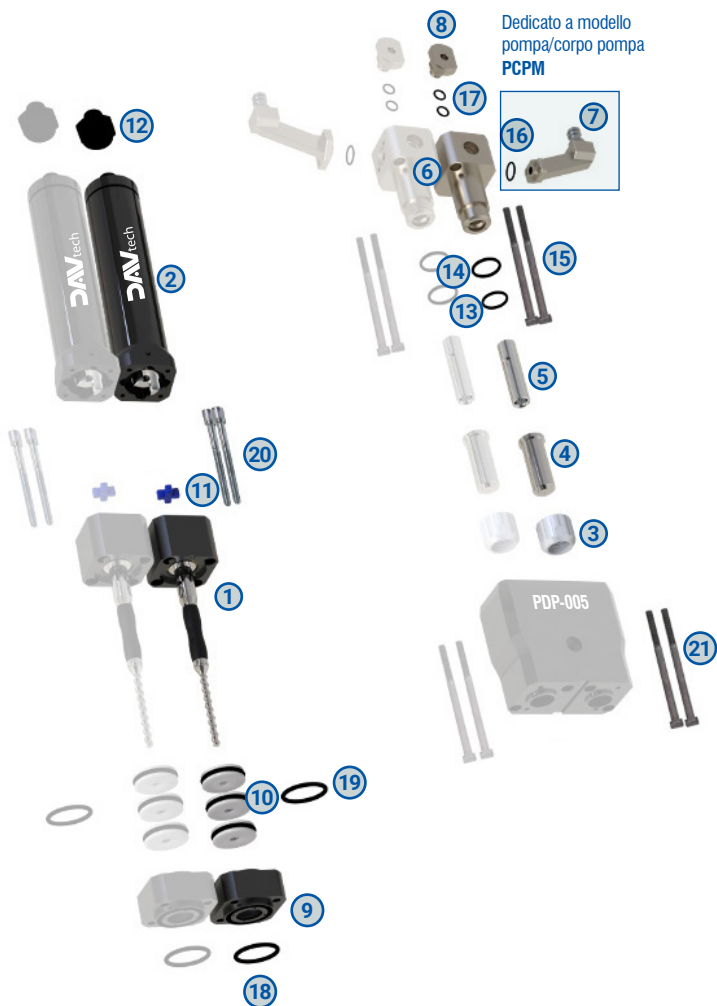
PARTE A



**PDP-005 - Lista componenti PARTE A**

Ref.	Descrizione		Codice	Descrizione aggiuntiva
1	ASSIEME ROTORE			
		1.1	PCP-005-ROTOR	ASSIEME ROTORE ACCIAIO INOX PCP-005
		1.2	PCP-005-ROTOR-PP	ASSIEME ROTORE POLYPROPYLENE PCP-005
2	ASSIEME MOTORE PICCOLO PCP	-	PCP-MOTOR-S	-
3	GHIERA PICCOLA PCP	-	PCP-NUT-S	-
4	ADATTATORE BUSSOLA TWINBLOCK	-	TWINADAPTER-BUSH	BUSSOLA STATORE PCP-005
5	ASSIEME STATORE			
		5.1	PCP-005-STATOR	ASSIEME STATORE FFKM PCP-005
		5.2	PCP-005-STATOR-EP	ASSIEME STATORE EPDM PCP-005
6	CORPO POMPA PICCOLO PCP / PCPM			
		6.1	PCP-BODY-S	CORPO PICCOLO FILETTATO STANDARD PCP (SX)
		6.2	PCPM-BODY-S	CORPO PICCOLO PER MODULO PCP (SX)
7	ADATTATORE MODULO PICCOLO PER PCPM			
		7.1	PCPM-SYRINGE3055CC-S	ADATTATORE MODULO PICCOLO PCP PER SIRINGA 30CC e 55CC
		7.2	PCPM-310-S	ADATTATORE MODULO PICCOLO PCP CARTUCCIA 310CC
		7.3	PCPM-SEMCO-S	ADATTATORE MODULO PICCOLO PCP SEMCO 6 OZ
8	VALVOLA DI SPURGO PCP			
		8.1	PCP-PURGE	VALVOLA DI SPURGO MANUALE PCP
		8.2	PCP-PURGE-UV	VALVOLA DI SPURGO MANUALE PCP PER UV
9	CORPO TENUTE PICCOLO PCP	-	PCP-SEALBLOCK-S	BLOCCO TENUTE PICCOLO PCP
10	TWINBLOCK ADATTATORE PER MANIFOLD	-	TWINBLOCK-S	CON PCP MASTER PCP-005 / PCP-015 / PCP-050
11	TENUTA ROTANTE PER PCP (x 1 pcs)	-	PCP-ROTARYSEAL	-
12	ELASTOMERO GIUNTO MOTORE PICCOLO PCP	-	PCP-JOINT-S	-
13	CONNETTORE MOTORE PICCOLO PCP	-	PCP-CONNECTOR-S	-
14	O-RING FKM	-	PCP-A	-
15	O-RING FKM	-	PCP-B	-
16	SET VITI (x2 pcs)	-	PCP-1	-
17	O-RING FKM	-	PCP-C	-
18	O-RING (x1 pcs) FKM	-	PCP-D	-
19	O-RING FKM	-	PCP-E	-
20	O-RING (x1 pcs) FKM			
		20.1	PCP-F	-
		20.2	PCP-F-FFKM	-
21	SET VITI (x2 pcs)	-	PCP-2	-
22	SET VITI (x2 pcs)	-	PCP-3	-
-	KIT O-RING PCP-005	-	GASKETKIT-PCP005	-

## PDP-005



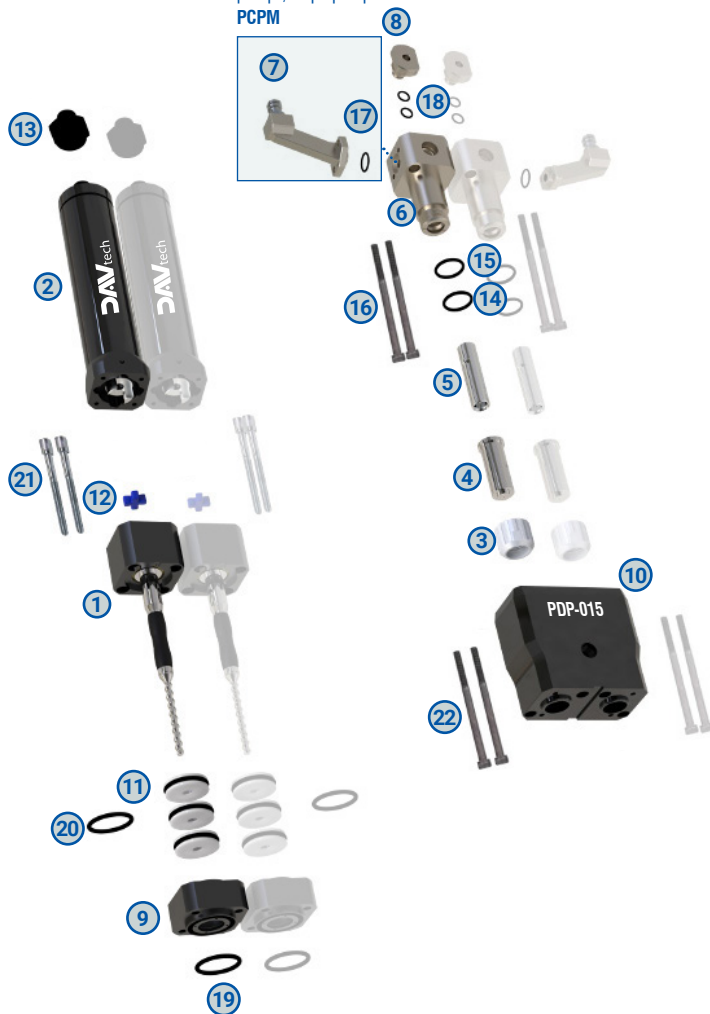
PARTE B

**PDP 005 - Lista componenti PARTE B**

Ref.	Descrizione		Codice	Descrizione aggiuntiva
1	ASSIEME ROTORE			
		1.1	PCP-005-ROTOR	ASSIEME ROTORE ACCIAIO INOX PCP-005
		1.2	PCP-005-ROTOR-PP	ASSIEME ROTORE POLYPROPYLENE PCP-005
2	ASSIEME MOTORE PICCOLO PCP	-	PCP-MOTOR-S	-
3	GHIERA PICCOLA PCP	-	PCP-NUT-S	-
4	ADATTATORE BUSSOLA TWINBLOCK	-	TWINADAPTER-BUSH	BUSSOLA STATORE PCP-005
5	ASSIEME STATORE			
		5.1	PCP-005-STATOR	ASSIEME STATORE FFKM PCP-005
		5.2	PCP-005-STATOR-EP	ASSIEME STATORE EPDM PCP-005
6	CORPO POMPA PICCOLO PCP / PCPM			
		6.1	PCP-BODY-S-R	CORPO PICCOLO FILETTATO STANDARD PCP (DX)
		6.2	PCPM-BODY-S-R	CORPO PICCOLO PER MODULO PCP (DX)
7	ADATTATORE MODULO PICCOLO PER PCPM			
		7.1	PCPM-SYRINGE3055CC-S	ADATTATORE MODULO PICCOLO PCP PER SIRINGA 30CC e 55CC
		7.2	PCPM-310-S	ADATTATORE MODULO PICCOLO PCP CARTUCCIA 310CC
		7.3	PCPM-SEMCO-S-R	ADATTATORE MODULO PICCOLO PCP SEMCO 6 OZ
8	VALVOLA DI SPURGO PCP			
		8.1	PCP-PURGE	VALVOLA DI SPURGO MANUALE PCP
		8.2	PCP-PURGE-UV	VALVOLA DI SPURGO MANUALE PCP PER UV
9	CORPO TENUTE PICCOLO PCP	-	PCP-SEALBLOCK-S	BLOCCO TENUTE PICCOLO PCP
10	TENUTA ROTANTE PER PCP (x 1 pcs)	-	PCP-ROTARYSEAL	-
11	ELASTOMERO GIUNTO MOTORE PICCOLO PCP	-	PCP-JOINT-S	-
12	CONNETTORE MOTORE PICCOLO PCP	-	PCP-CONNECTOR-S	-
13	O-RING FKM	-	PCP-A	-
14	O-RING FKM	-	PCP-B	-
15	SET VITI (x2 pcs)	-	PCP-1	-
16	O-RING FKM	-	PCP-C	-
17	O-RING (x1 pcs) FKM	-	PCP-D	-
18	O-RING FKM	-	PCP-E	-
19	O-RING (x1 pcs) FKM			
		19.1	PCP-F	-
		19.2	PCP-F-FFKM	-
20	SET VITI (x2 pcs)	-	PCP-2	-
21	SET VITI (x2 pcs)	-	PCP-3	-
-	KIT O-RING PCP-005	-	GASKETKIT-PCP005	-

# PDP-015

Dedicato a modello  
pompa/corpo pompa  
PCPM

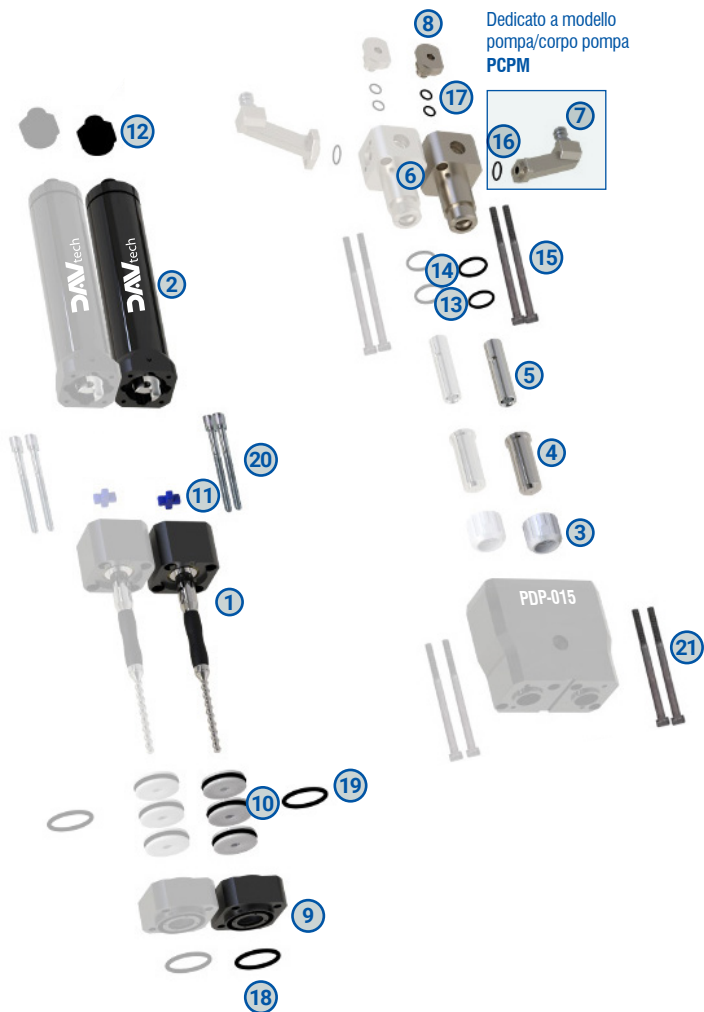


PARTE A

**PDP 015 - Lista componenti PARTE A**

Ref.	Descrizione		Codice	Descrizione aggiuntiva
1	ASSIEME ROTORE			
		1.1	PCP-015-ROTOR	ASSIEME ROTORE ACCIAIO INOX PCP-015
		1.2	PCP-015-ROTOR-PP	ASSIEME ROTORE POLYPROPYLENE PCP-015
		1.3	PCP-015-ROTOR-TC	ASSIEME ROTORE CARBURO PCP-015
		1.4	PCP-015-ROTOR-ZC	ASSIEME ROTORE CERAMICA PCP-015
2	ASSIEME MOTORE PICCOLO PCP	-	PCP-MOTOR-S	-
3	GHIERA PICCOLA PCP	-	PCP-NUT-S	-
4	ADATTATORE BUSSOLA TWINBLOCK	-	TWINADAPTER-BUSH	BUSSOLA STATORE PCP-015
5	ASSIEME STATORE			
		5.1	PCP-015-STATOR	ASSIEME STATORE FFKM PCP-015
		5.2	PCP-015-STATOR-EP	ASSIEME STATORE EPDM PCP-015
6	CORPO POMPA PICCOLO PCP / PCPM			
		6.1	PCP-BODY-S	CORPO PICCOLO FILETTATO STANDARD PCP (SX)
		6.2	PCPM-BODY-S	CORPO PICCOLO PER MODULO PCP (SX)
7	ADATTATORE MODULO PICCOLO PER PCPM			
		7.1	PCPM-SYRINGE3055CC-S	ADATTATORE MODULO PICCOLO PCP PER SIRINGA 30CC e 55CC
		7.2	PCPM-310-S	ADATTATORE MODULO PICCOLO PCP CARTUCCIA 310CC
		7.3	PCPM-SEMCO6-S	ADATTATORE MODULO PICCOLO PCP SEMCO 6 OZ
8	VALVOLA DI SPURGO PCP			
		8.1	PCP-PURGE	VALVOLA DI SPURGO MANUALE PCP
		8.2	PCP-PURGE-UV	VALVOLA DI SPURGO MANUALE PCP PER UV
9	CORPO TENUTE PICCOLO PCP	-	PCP-SEALBLOCK-S	BLOCCO TENUTE PICCOLO PCP
10	TWINBLOCK ADATTATORE PER MANIFOLD	-	TWINBLOCK-S	CON PCP MASTER PCP-005 / PCP-015 / PCP-050
11	TENUTA ROTANTE PER PCP (x 1 pcs)	-	PCP-ROTARYSEAL	-
12	ELASTOMERO GIUNTO MOTORE PICCOLO PCP	-	PCP-JOINT-S	-
13	CONNETTORE MOTORE PICCOLO PCP	-	PCP-CONNECTOR-S	-
14	O-RING FKM	-	PCP-A	-
15	O-RING FKM	-	PCP-B	-
16	SET VITI (x2 pcs)	-	PCP-1	-
17	O-RING FKM	-	PCP-C	-
18	O-RING (x1 pcs) FKM	-	PCP-D	-
19	O-RING FKM	-	PCP-E	-
20	O-RING (x1 pcs) FKM			
		20.1	PCP-F	-
		20.2	PCP-F-FFKM	-
21	SET VITI (x2 pcs)	-	PCP-2	-
22	SET VITI (x2 pcs)	-	PCP-3	-
-	KIT O-RING PCP-015	-	GASKETKIT-PCP015	-

# PDP-015



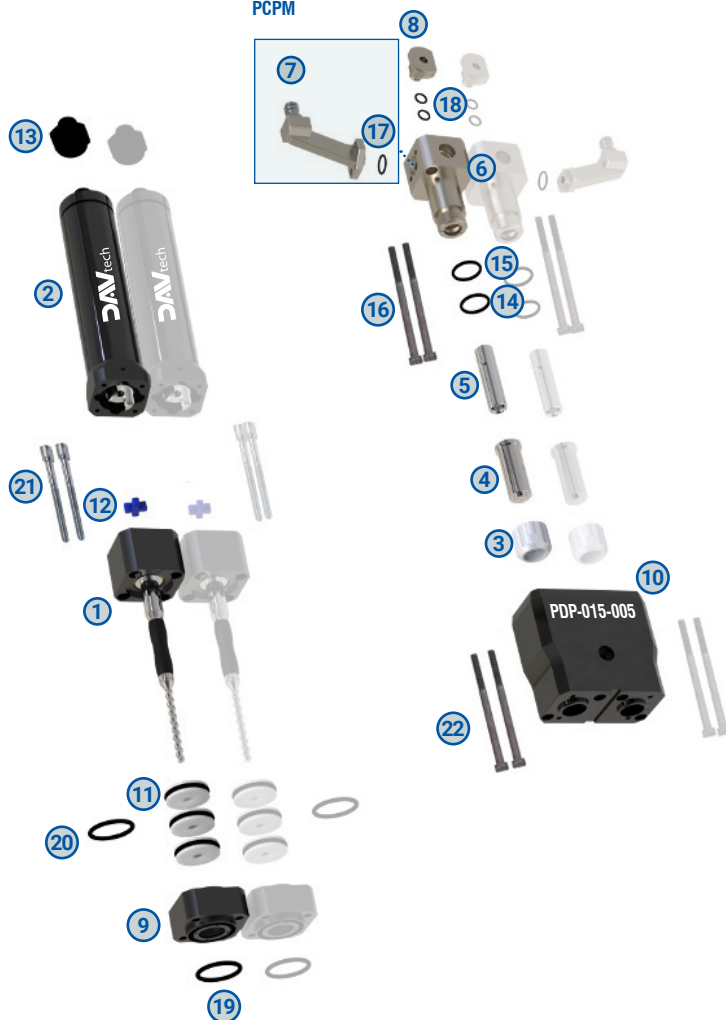
PARTE B

**PDP 015 - Lista componenti PARTE B**

Ref.	Descrizione		Codice	Descrizione aggiuntiva
1	ASSIEME ROTORE			
		1.1	PCP-015-ROTOR	ASSIEME ROTORE ACCIAIO INOX PCP-015
		1.2	PCP-015-ROTOR-PP	ASSIEME ROTORE POLYPROPYLENE PCP-015
		1.3	PCP-015-ROTOR-TC	ASSIEME ROTORE CARBURO PCP-015
		1.4	PCP-015-ROTOR-ZC	ASSIEME ROTORE CERAMICA PCP-015
2	ASSIEME MOTORE PICCOLO PCP	-	PCP-MOTOR-S	-
3	GHIERA PICCOLA PCP	-	PCP-NUT-S	-
4	ADATTATORE BUSSOLA TWINBLOCK	-	TWINADAPTER-BUSH	BUSSOLA STATORE PCP-015
5	ASSIEME STATORE			
		5.1	PCP-015-STATOR	ASSIEME STATORE FFKM PCP-015
		5.2	PCP-015-STATOR-EP	ASSIEME STATORE EPDM PCP-015
6	CORPO POMPA PICCOLO PCP / PCPM			
		6.1	PCP-BODY-S-R	CORPO PICCOLO FILETTATO STANDARD PCP (DX)
		6.2	PCPM-BODY-S-R	CORPO PICCOLO PER MODULO PCP (DX)
7	ADATTATORE MODULO PICCOLO PER PCPM			
		7.1	PCPM-SYRINGE3055CC-S	ADATTATORE MODULO PICCOLO PCP PER SIRINGA 30CC e 55CC
		7.2	PCPM-310-S	ADATTATORE MODULO PICCOLO PCP CARTUCCIA 310CC
		7.3	PCPM-SEMCO-S-R	ADATTATORE MODULO PICCOLO PCP SEMCO 6 OZ
8	VALVOLA DI SPURGO PCP			
		8.1	PCP-PURGE	VALVOLA DI SPURGO MANUALE PCP
		8.2	PCP-PURGE-UV	VALVOLA DI SPURGO MANUALE PCP PER UV
9	CORPO TENUTE PICCOLO PCP	-	PCP-SEALBLOCK-S	BLOCCO TENUTE PICCOLO PCP
10	TENUTA ROTANTE PER PCP (x 1 pcs)	-	PCP-ROTARYSEAL	-
11	ELASTOMERO GIUNTO MOTORE PICCOLO PCP	-	PCP-JOINT-S	-
12	CONNETTORE MOTORE PICCOLO PCP	-	PCP-CONNECTOR-S	-
13	O-RING FKM	-	PCP-A	-
14	O-RING FKM	-	PCP-B	-
15	SET VITI (x2 pcs)	-	PCP-1	-
16	O-RING FKM	-	PCP-C	-
17	O-RING (x1 pcs) FKM	-	PCP-D	-
18	O-RING FKM	-	PCP-E	-
19	O-RING (x1 pcs) FKM			
		19.1	PCP-F	-
		19.2	PCP-F-FFKM	-
20	SET VITI (x2 pcs)	-	PCP-2	-
21	SET VITI (x2 pcs)	-	PCP-3	-
-	KIT O-RING PCP-015	-	GASKETKIT-PCP015	-

# PDP-015-005

Dedicato a modello  
pompa/corpo pompa  
PCPM



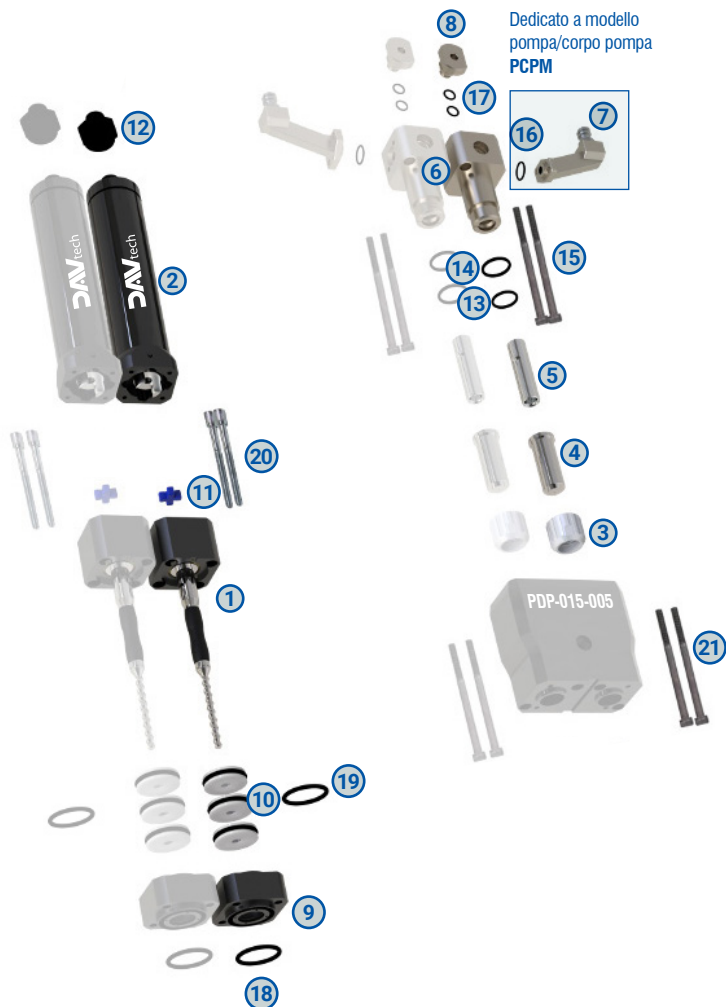
PARTE A



**PDP 015-005 - Lista componenti PARTE A**

Ref.	Descrizione	Codice	Descrizione aggiuntiva
1	ASSIEME ROTORE		
		1.1	PCP-015-ROTOR
			ASSIEME ROTORE ACCIAIO INOX PCP-015
		1.2	PCP-015-ROTOR-PP
			ASSIEME ROTORE POLYPROPYLENE PCP-015
		1.3	PCP-015-ROTOR-TC
			ASSIEME ROTORE CARBURO PCP-015
		1.4	PCP-015-ROTOR-ZC
			ASSIEME ROTORE CERAMICA PCP-015
2	ASSIEME MOTORE PICCOLO PCP	-	PCP-MOTOR-S
			-
3	GHIERA PICCOLA PCP	-	PCP-NUT-S
			-
4	ADATTATORE BUSSOLA TWINBLOCK	-	TWINADAPTER-BUSH
			BUSSOLA STATORE PCP-015
5	ASSIEME STATORE		
		5.1	PCP-015-STATOR
			ASSIEME STATORE FFKM PCP-015
		5.2	PCP-015-STATOR-EP
			ASSIEME STATORE EPDM PCP-015
6	CORPO POMPA PICCOLO PCP / PCPM		
		6.1	PCP-BODY-S
			CORPO PICCOLO FILETTATO STANDARD PCP (SX)
		6.2	PCPM-BODY-S
			CORPO PICCOLO PER MODULO PCP (SX)
7	ADATTATORE MODULO PICCOLO PER PCPM		
		7.1	PCPM-SYRINGE3055CC-S
			ADATTATORE MODULO PICCOLO PCP PER SIRINGA 30CC e 55CC
		7.2	PCPM-310-S
			ADATTATORE MODULO PICCOLO PCP CARTUCCIA 310CC
		7.3	PCPM-SEMCO-S
			ADATTATORE MODULO PICCOLO PCP SEMCO 6 OZ
8	VALVOLA DI SPURGO PCP		
		8.1	PCP-PURGE
			VALVOLA DI SPURGO MANUALE PCP
		8.2	PCP-PURGE-UV
			VALVOLA DI SPURGO MANUALE PCP PER UV
9	CORPO TENUTE PICCOLO PCP	-	PCP-SEALBLOCK-S
			BLOCCO TENUTE PICCOLO PCP
10	TWINBLOCK ADATTATORE PER MANIFOLD	-	TWINBLOCK-S
			CON PCP MASTER PCP-005 / PCP-015 / PCP-050
11	TENUTA ROTANTE PER PCP (x 1 pcs)	-	PCP-ROTARYSEAL
			-
12	ELASTOMERO GIUNTO MOTORE PICCOLO PCP	-	PCP-JOINT-S
			-
13	CONNETTORE MOTORE PICCOLO PCP	-	PCP-CONNECTOR-S
			-
14	O-RING FKM	-	PCP-A
			-
15	O-RING FKM	-	PCP-B
			-
16	SET VITI (x2 pcs)	-	PCP-1
			-
17	O-RING FKM	-	PCP-C
			-
18	O-RING (x1 pcs) FKM	-	PCP-D
			-
19	O-RING FKM	-	PCP-E
			-
20	O-RING (x1 pcs) FKM		
		20.1	PCP-F
			-
		20.2	PCP-F-FFKM
			-
21	SET VITI (x2 pcs)	-	PCP-2
			-
22	SET VITI (x2 pcs)	-	PCP-3
			-
-	KIT O-RING PCP-015	-	GASKETKIT-PCP015
			-

# PDP-015-005



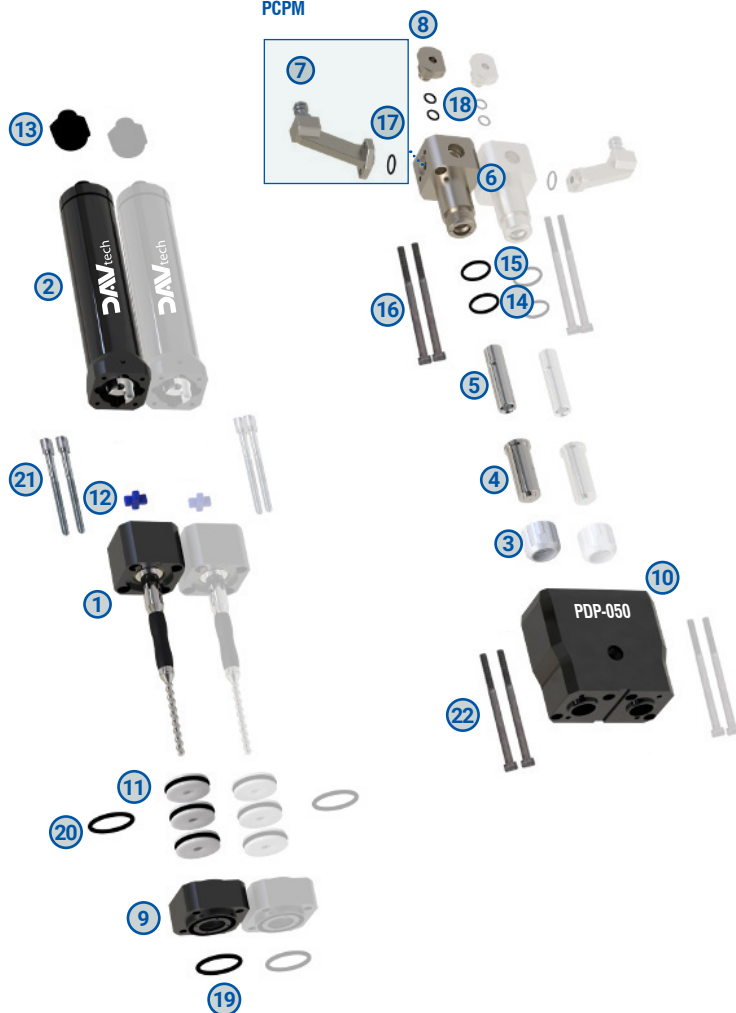
**PARTE B**

## PDP 015-005 - Lista componenti PARTE B

Ref.	Descrizione		Codice	Descrizione aggiuntiva
1	ASSIEME ROTORE			
		1.1	PCP-005-ROTOR	ASSIEME ROTORE ACCIAIO INOX PCP-005
		1.2	PCP-005-ROTOR-PP	ASSIEME ROTORE POLYPROPYLENE PCP-005
2	ASSIEME MOTORE PICCOLO PCP	-	PCP-MOTOR-S	-
3	GHIERA PICCOLA PCP	-	PCP-NUT-S	-
4	ADATTATORE BUSSOLA TWINBLOCK	-	TWINADAPTER-BUSH	BUSSOLA STATORE PCP-005
5	ASSIEME STATORE			
		5.1	PCP-005-STATOR	ASSIEME STATORE FFKM PCP-005
		5.2	PCP-005-STATOR-EP	ASSIEME STATORE EPDM PCP-005
6	CORPO POMPA PICCOLO PCP / PCPM			
		6.1	PCP-BODY-S-R	CORPO PICCOLO FILETTATO STANDARD PCP (DX)
		6.2	PCPM-BODY-S-R	CORPO PICCOLO PER MODULO PCP (DX)
7	ADATTATORE MODULO PICCOLO PER PCPM			
		7.1	PCPM-SYRINGE3055CC-S	ADATTATORE MODULO PICCOLO PCP PER SIRINGA 30CC e 55CC
		7.2	PCPM-310-S	ADATTATORE MODULO PICCOLO PCP CARTUCCIA 310CC
		7.3	PCPM-SEMCO-S-R	ADATTATORE MODULO PICCOLO PCP SEMCO 6 OZ
8	VALVOLA DI SPURGO PCP			
		8.1	PCP-PURGE	VALVOLA DI SPURGO MANUALE PCP
		8.2	PCP-PURGE-UV	VALVOLA DI SPURGO MANUALE PCP PER UV
9	CORPO TENUTE PICCOLO PCP	-	PCP-SEALBLOCK-S	BLOCCO TENUTE PICCOLO PCP
10	TENUTA ROTANTE PER PCP (x 1 pcs)	-	PCP-ROTARYSEAL	-
11	ELASTOMERO GIUNTO MOTORE PICCOLO PCP	-	PCP-JOINT-S	-
12	CONNETTORE MOTORE PICCOLO PCP	-	PCP-CONNECTOR-S	-
13	O-RING FKM	-	PCP-A	-
14	O-RING FKM	-	PCP-B	-
15	SET VITI (x2 pcs)	-	PCP-1	-
16	O-RING FKM	-	PCP-C	-
17	O-RING (x1 pcs) FKM	-	PCP-D	-
18	O-RING FKM	-	PCP-E	-
19	O-RING (x1 pcs) FKM			
		19.1	PCP-F	-
		19.2	PCP-F-FFKM	-
20	SET VITI (x2 pcs)	-	PCP-2	-
21	SET VITI (x2 pcs)	-	PCP-3	-
-	KIT O-RING PCP-005	-	GASKETKIT-PCP005	-

# PDP-050

Dedicato a modello  
pompa/corpo pompa  
PCPM

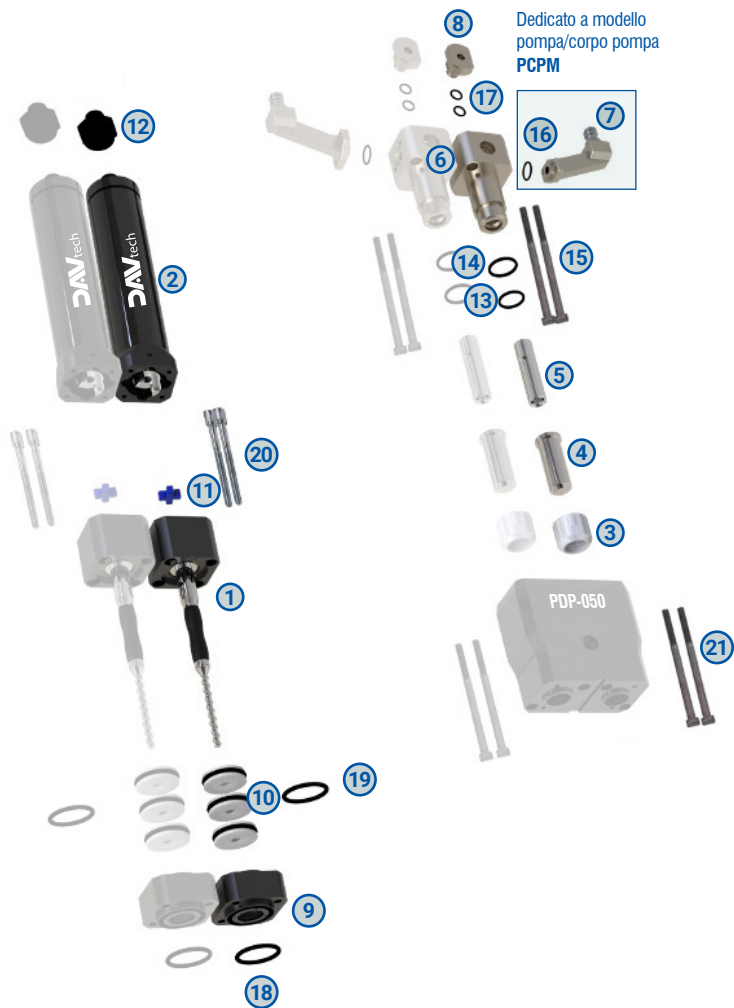


PARTE A

**PDP 050 - Lista componenti PARTE A**

Ref.	Descrizione	Codice	Descrizione aggiuntiva
1	ASSIEME ROTORE		
		1.1	PCP-050-ROTOR
			ASSIEME ROTORE ACCIAIO INOX PCP-050
		1.2	PCP-050-ROTOR-PP
			ASSIEME ROTORE POLYPROPYLENE PCP-050
		1.3	PCP-050-ROTOR-TC
			ASSIEME ROTORE CARBURO PCP-050
		1.4	PCP-050-ROTOR-ZC
			ASSIEME ROTORE CERAMICA PCP-050
2	ASSIEME MOTORE PICCOLO PCP	-	PCP-MOTOR-S
			-
3	GHIERA PICCOLA PCP	-	PCP-NUT-S
			-
4	ADATTATORE BUSSOLA TWINBLOCK	-	TWINADAPTER-BUSH
			BUSSOLA STATORE PCP-050
5	ASSIEME STATORE		
		5.1	PCP-050-STATOR
			ASSIEME STATORE FFKM PCP-050
		5.2	PCP-050-STATOR-EP
			ASSIEME STATORE EPDM PCP-050
6	CORPO POMPA PICCOLO PCP / PCPM		
		6.1	PCP-BODY-S
			CORPO PICCOLO FILETTATO STANDARD PCP (SX)
		6.2	PCPM-BODY-S
			CORPO PICCOLO PER MODULO PCP (SX)
7	ADATTATORE MODULO PICCOLO PER PCPM		
		7.1	PCPM-SYRINGE3055CC-S
			ADATTATORE MODULO PICCOLO PCP PER SIRINGA 30CC e 55CC
		7.2	PCPM-310-S
			ADATTATORE MODULO PICCOLO PCP CARTUCCIA 310CC
		7.3	PCPM-SEMCO-S
			ADATTATORE MODULO PICCOLO PCP SEMCO 6 OZ
8	VALVOLA DI SPURGO PCP		
		8.1	PCP-PURGE
			VALVOLA DI SPURGO MANUALE PCP
		8.2	PCP-PURGE-UV
			VALVOLA DI SPURGO MANUALE PCP PER UV
9	CORPO TENUTE PICCOLO PCP	-	PCP-SEALBLOCK-S
			BLOCCO TENUTE PICCOLO PCP
10	TWINBLOCK ADATTATORE PER MANIFOLD	-	TWINBLOCK-S
			CON PCP MASTER PCP-005 / PCP-015 / PCP-050
11	TENUTA ROTANTE PER PCP (x 1 pcs)	-	PCP-ROTARYSEAL
			-
12	ELASTOMERO GIUNTO MOTORE PICCOLO PCP	-	PCP-JOINT-S
			-
13	CONNETTORE MOTORE PICCOLO PCP	-	PCP-CONNECTOR-S
			-
14	O-RING FKM	-	PCP-A
			-
15	O-RING FKM	-	PCP-B
			-
16	SET VITI (x2 pcs)	-	PCP-1
			-
17	O-RING FKM	-	PCP-C
			-
18	O-RING (x1 pcs) FKM	-	PCP-D
			-
19	O-RING FKM	-	PCP-E
			-
20	O-RING (x1 pcs) FKM		
		20.1	PCP-F
			-
		20.2	PCP-F-FFKM
			-
21	SET VITI (x2 pcs)	-	PCP-2
			-
22	SET VITI (x2 pcs)	-	PCP-3
			-
-	KIT O-RING PCP-050	-	GASKETKIT-PCP050
			-

# PDP-050



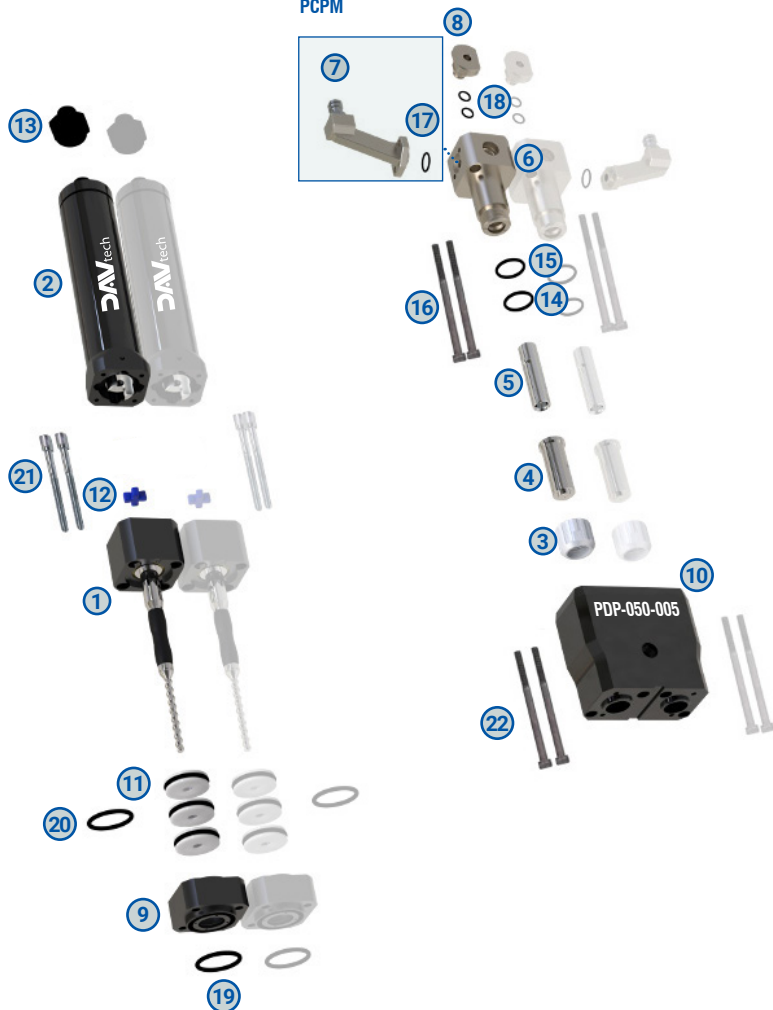
PARTE B

**PDP 050 - Lista componenti PARTE B**

Ref.	Descrizione		Codice	Descrizione aggiuntiva
1	ASSIEME ROTORE			
		1.1	PCP-050-ROTOR	ASSIEME ROTORE ACCIAIO INOX PCP-050
		1.2	PCP-050-ROTOR-PP	ASSIEME ROTORE POLYPROPYLENE PCP-050
		1.3	PCP-050-ROTOR-TC	ASSIEME ROTORE CARBURO PCP-050
		1.4	PCP-050-ROTOR-ZC	ASSIEME ROTORE CERAMICA PCP-050
2	ASSIEME MOTORE PICCOLO PCP	-	PCP-MOTOR-S	-
3	GHIERA PICCOLA PCP	-	PCP-NUT-S	-
4	ADATTATORE BUSSOLA TWINBLOCK	-	TWINADAPTER-BUSH	BUSSOLA STATORE PCP-050
5	ASSIEME STATORE			
		5.1	PCP-050-STATOR	ASSIEME STATORE FFKM PCP-050
		5.2	PCP-050-STATOR-EP	ASSIEME STATORE EPDM PCP-050
6	CORPO POMPA PICCOLO PCP / PCPM			
		6.1	PCP-BODY-S-R	CORPO PICCOLO FILETTATO STANDARD PCP (DX)
		6.2	PCPM-BODY-S-R	CORPO PICCOLO PER MODULO PCP (DX)
7	ADATTATORE MODULO PICCOLO PER PCPM			
		7.1	PCPM-SYRINGE3055CC-S	ADATTATORE MODULO PICCOLO PCP PER SIRINGA 30CC e 55CC
		7.2	PCPM-310-S	ADATTATORE MODULO PICCOLO PCP CARTUCCIA 310CC
		7.3	PCPM-SEMCO-S-R	ADATTATORE MODULO PICCOLO PCP SEMCO 6 OZ
8	VALVOLA DI SPURGO PCP			
		8.1	PCP-PURGE	VALVOLA DI SPURGO MANUALE PCP
		8.2	PCP-PURGE-UV	VALVOLA DI SPURGO MANUALE PCP PER UV
9	CORPO TENUTE PICCOLO PCP	-	PCP-SEALBLOCK-S	BLOCCO TENUTE PICCOLO PCP
10	TENUTA ROTANTE PER PCP (x 1 pcs)	-	PCP-ROTARYSEAL	-
11	ELASTOMERO GIUNTO MOTORE PICCOLO PCP	-	PCP-JOINT-S	-
12	CONNETTORE MOTORE PICCOLO PCP	-	PCP-CONNECTOR-S	-
13	O-RING FKM	-	PCP-A	-
14	O-RING FKM	-	PCP-B	-
15	SET VITI (x2 pcs)	-	PCP-1	-
16	O-RING FKM	-	PCP-C	-
17	O-RING (x1 pcs) FKM	-	PCP-D	-
18	O-RING FKM	-	PCP-E	-
19	O-RING (x1 pcs) FKM			
		19.1	PCP-F	-
		19.2	PCP-F-FFKM	-
20	SET VITI (x2 pcs)	-	PCP-2	-
21	SET VITI (x2 pcs)	-	PCP-3	-
-	KIT O-RING PCP-050	-	GASKETKIT-PCP050	-

# PDP-050-005

Dedicato a modello  
pompa/corpo pompa  
PCPM



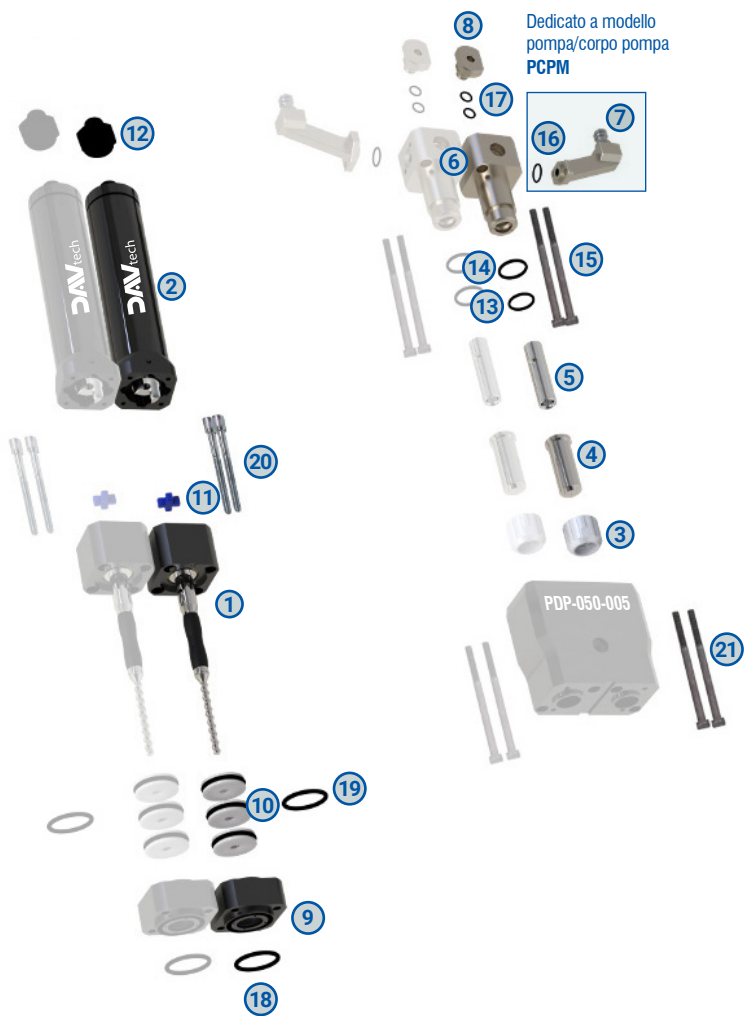
PARTE A



**PDP 050-005 - Lista componenti PARTE A**

Ref.	Descrizione	Codice	Descrizione aggiuntiva
1	ASSIEME ROTORE		
		1.1	PCP-050-ROTOR
			ASSIEME ROTORE ACCIAIO INOX PCP-050
		1.2	PCP-050-ROTOR-PP
			ASSIEME ROTORE POLYPROPYLENE PCP-050
		1.3	PCP-050-ROTOR-TC
			ASSIEME ROTORE CARBURO PCP-050
		1.4	PCP-050-ROTOR-ZC
			ASSIEME ROTORE CERAMICA PCP-050
2	ASSIEME MOTORE PICCOLO PCP	-	PCP-MOTOR-S
			-
3	GHIERA PICCOLA PCP	-	PCP-NUT-S
			-
4	ADATTATORE BUSSOLA TWINBLOCK	-	TWINADAPTER-BUSH
			BUSSOLA STATORE PCP-050
5	ASSIEME STATORE		
		5.1	PCP-050-STATOR
			ASSIEME STATORE FFKM PCP-050
		5.2	PCP-050-STATOR-EP
			ASSIEME STATORE EPDM PCP-050
6	CORPO POMPA PICCOLO PCP / PCPM		
		6.1	PCP-BODY-S
			CORPO PICCOLO FILETTATO STANDARD PCP (SX)
		6.2	PCPM-BODY-S
			CORPO PICCOLO PER MODULO PCP (SX)
7	ADATTATORE MODULO PICCOLO PER PCPM		
		7.1	PCPM-SYRINGE3055CC-S
			ADATTATORE MODULO PICCOLO PCP PER SIRINGA 30CC e 55CC
		7.2	PCPM-310-S
			ADATTATORE MODULO PICCOLO PCP CARTUCCIA 310CC
		7.3	PCPM-SEMCO-S
			ADATTATORE MODULO PICCOLO PCP SEMCO 6 OZ
8	VALVOLA DI SPURGO PCP		
		8.1	PCP-PURGE
			VALVOLA DI SPURGO MANUALE PCP
		8.2	PCP-PURGE-UV
			VALVOLA DI SPURGO MANUALE PCP PER UV
9	CORPO TENUTE PICCOLO PCP	-	PCP-SEALBLOCK-S
			BLOCCO TENUTE PICCOLO PCP
10	TWINBLOCK ADATTATORE PER MANIFOLD	-	TWINBLOCK-S
			CON PCP MASTER PCP-005 / PCP-015 / PCP-050
11	TENUTA ROTANTE PER PCP (x 1 pcs)	-	PCP-ROTARYSEAL
			-
12	ELASTOMERO GIUNTO MOTORE PICCOLO PCP	-	PCP-JOINT-S
			-
13	CONNETTORE MOTORE PICCOLO PCP	-	PCP-CONNECTOR-S
			-
14	O-RING FKM	-	PCP-A
			-
15	O-RING FKM	-	PCP-B
			-
16	SET VITI (x2 pcs)	-	PCP-1
			-
17	O-RING FKM	-	PCP-C
			-
18	O-RING (x1 pcs) FKM	-	PCP-D
			-
19	O-RING FKM	-	PCP-E
			-
20	O-RING (x1 pcs) FKM		
		20.1	PCP-F
			-
		20.2	PCP-F-FFKM
			-
21	SET VITI (x2 pcs)	-	PCP-2
			-
22	SET VITI (x2 pcs)	-	PCP-3
			-
-	KIT O-RING PCP-050	-	GASKETKIT-PCP050
			-

# PDP-050-005



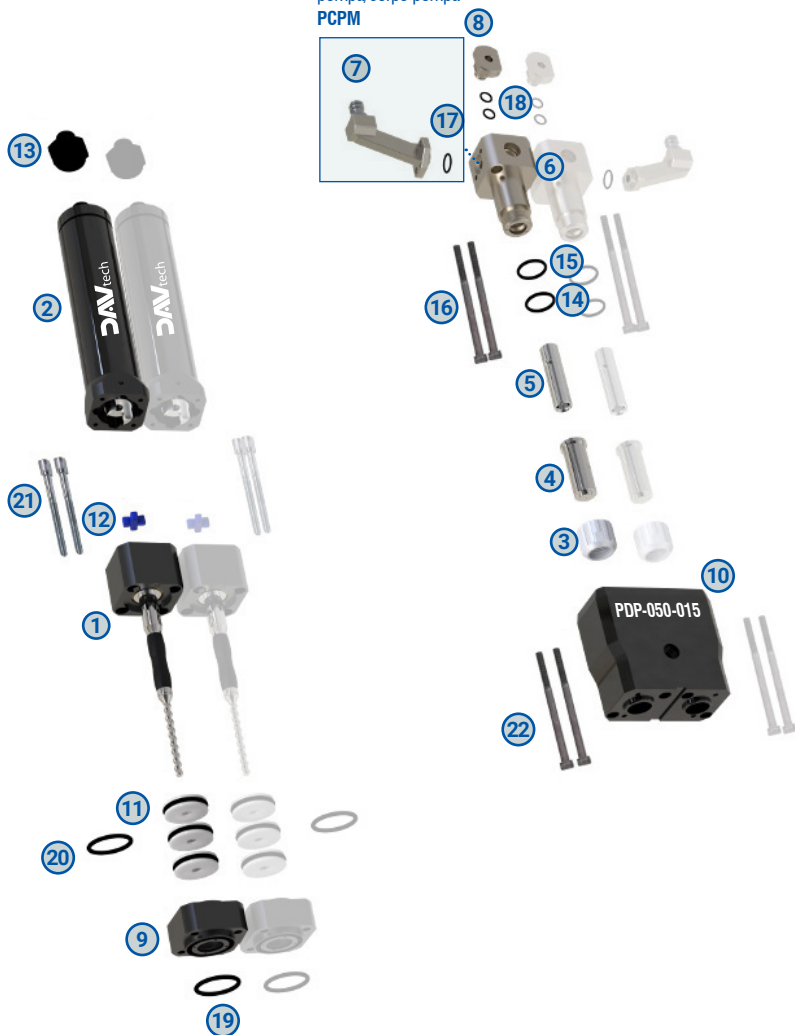
PARTE B

PDP 050-005 - Lista componenti PARTE B

Ref.	Descrizione		Codice	Descrizione aggiuntiva
1	ASSIEME ROTORE			
		1.1	PCP-005-ROTOR	ASSIEME ROTORE ACCIAIO INOX PCP-005
		1.2	PCP-005-ROTOR-PP	ASSIEME ROTORE POLYPROPYLENE PCP-005
2	ASSIEME MOTORE PICCOLO PCP	-	PCP-MOTOR-S	-
3	GHIERA PICCOLA PCP	-	PCP-NUT-S	-
4	ADATTATORE BUSSOLA TWINBLOCK	-	TWINADAPTER-BUSH	BUSSOLA STATORE PCP-005
5	ASSIEME STATORE			
		5.1	PCP-005-STATOR	ASSIEME STATORE FFKM PCP-005
		5.2	PCP-005-STATOR-EP	ASSIEME STATORE EPDM PCP-005
6	CORPO POMPA PICCOLO PCP / PCPM			
		6.1	PCP-BODY-S-R	CORPO PICCOLO FILETTATO STANDARD PCP (DX)
		6.2	PCPM-BODY-S-R	CORPO PICCOLO PER MODULO PCP (DX)
7	ADATTATORE MODULO PICCOLO PER PCPM			
		7.1	PCPM-SYRINGE3055CC-S	ADATTATORE MODULO PICCOLO PCP PER SIRINGA 30CC e 55CC
		7.2	PCPM-310-S	ADATTATORE MODULO PICCOLO PCP CARTUCCIA 310CC
		7.3	PCPM-SEMCO-S-R	ADATTATORE MODULO PICCOLO PCP SEMCO 6 OZ
8	VALVOLA DI SPURGO PCP			
		8.1	PCP-PURGE	VALVOLA DI SPURGO MANUALE PCP
		8.2	PCP-PURGE-UV	VALVOLA DI SPURGO MANUALE PCP PER UV
9	CORPO TENUTE PICCOLO PCP	-	PCP-SEALBLOCK-S	BLOCCO TENUTE PICCOLO PCP
10	TENUTA ROTANTE PER PCP (x 1 pcs)	-	PCP-ROTARYSEAL	-
11	ELASTOMERO GIUNTO MOTORE PICCOLO PCP	-	PCP-JOINT-S	-
12	CONNETTORE MOTORE PICCOLO PCP	-	PCP-CONNECTOR-S	-
13	O-RING FKM	-	PCP-A	-
14	O-RING FKM	-	PCP-B	-
15	SET VITI (x2 pcs)	-	PCP-1	-
16	O-RING FKM	-	PCP-C	-
17	O-RING (x1 pcs) FKM	-	PCP-D	-
18	O-RING FKM	-	PCP-E	-
19	O-RING (x1 pcs) FKM			
		19.1	PCP-F	-
		19.2	PCP-F-FFKM	-
20	SET VITI (x2 pcs)	-	PCP-2	-
21	SET VITI (x2 pcs)	-	PCP-3	-
-	KIT O-RING PCP-005	-	GASKETKIT-PCP005	-

# PDP-050-015

Dedicato a modello  
pompa/corpo pompa  
PCPM

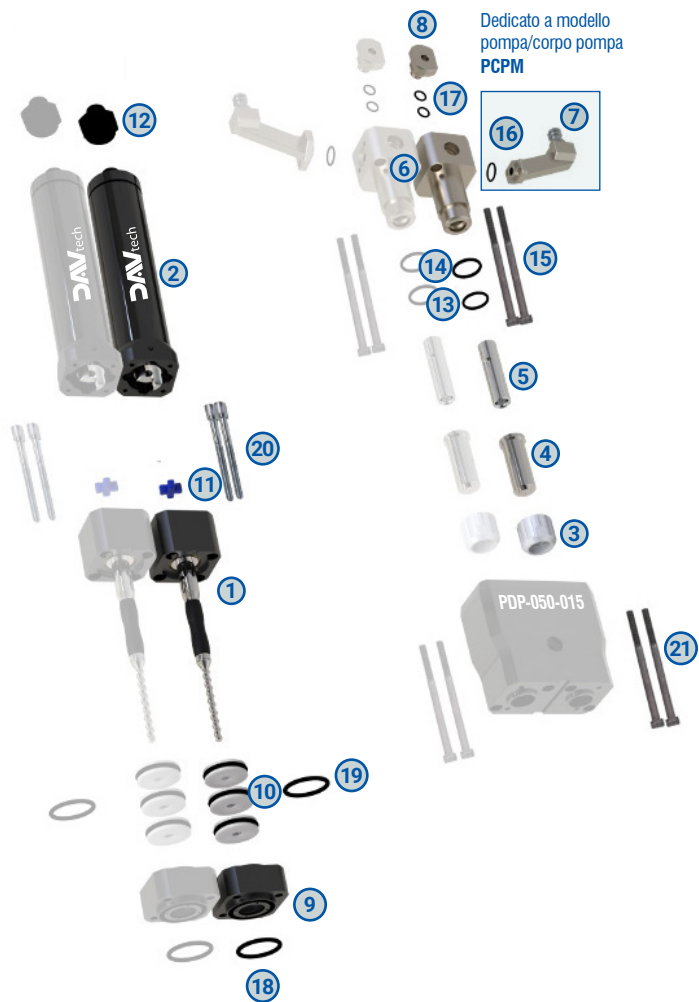


PARTE A

**PDP 050-015 - Lista componenti PARTE A**

Ref.	Descrizione	Codice	Descrizione aggiuntiva
1	ASSIEME ROTORE		
		1.1	PCP-050-ROTOR
			ASSIEME ROTORE ACCIAIO INOX PCP-050
		1.2	PCP-050-ROTOR-PP
			ASSIEME ROTORE POLYPROPYLENE PCP-050
		1.3	PCP-050-ROTOR-TC
			ASSIEME ROTORE CARBURO PCP-050
		1.4	PCP-050-ROTOR-ZC
			ASSIEME ROTORE CERAMICA PCP-050
2	ASSIEME MOTORE PICCOLO PCP	-	PCP-MOTOR-S
			-
3	GHIERA PICCOLA PCP	-	PCP-NUT-S
			-
4	ADATTATORE BUSSOLA TWINBLOCK	-	TWINADAPTER-BUSH
			BUSSOLA STATORE PCP-050
5	ASSIEME STATORE		
		5.1	PCP-050-STATOR
			ASSIEME STATORE FFKM PCP-050
		5.2	PCP-050-STATOR-EP
			ASSIEME STATORE EPDM PCP-050
6	CORPO POMPA PICCOLO PCP / PCPM		
		6.1	PCP-BODY-S
			CORPO PICCOLO FILETTATO STANDARD PCP (SX)
		6.2	PCPM-BODY-S
			CORPO PICCOLO PER MODULO PCP (SX)
7	ADATTATORE MODULO PICCOLO PER PCPM		
		7.1	PCPM-SYRINGE3055CC-S
			ADATTATORE MODULO PICCOLO PCP PER SIRINGA 30CC e 55CC
		7.2	PCPM-310-S
			ADATTATORE MODULO PICCOLO PCP CARTUCCIA 310CC
		7.3	PCPM-SEMCO-S
			ADATTATORE MODULO PICCOLO PCP SEMCO 6 OZ
8	VALVOLA DI SPURGO PCP		
		8.1	PCP-PURGE
			VALVOLA DI SPURGO MANUALE PCP
		8.2	PCP-PURGE-UV
			VALVOLA DI SPURGO MANUALE PCP PER UV
9	CORPO TENUTE PICCOLO PCP	-	PCP-SEALBLOCK-S
			BLOCCO TENUTE PICCOLO PCP
10	TWINBLOCK ADATTATORE PER MANIFOLD	-	TWINBLOCK-S
			CON PCP MASTER PCP-005 / PCP-015 / PCP-050
11	TENUTA ROTANTE PER PCP (x 1 pcs)	-	PCP-ROTARYSEAL
			-
12	ELASTOMERO GIUNTO MOTORE PICCOLO PCP	-	PCP-JOINT-S
			-
13	CONNETTORE MOTORE PICCOLO PCP	-	PCP-CONNECTOR-S
			-
14	O-RING FKM	-	PCP-A
			-
15	O-RING FKM	-	PCP-B
			-
16	SET VITI (x2 pcs)	-	PCP-1
			-
17	O-RING FKM	-	PCP-C
			-
18	O-RING (x1 pcs) FKM	-	PCP-D
			-
19	O-RING FKM	-	PCP-E
			-
20	O-RING (x1 pcs) FKM		
		20.1	PCP-F
			-
		20.2	PCP-F-FFKM
			-
21	SET VITI (x2 pcs)	-	PCP-2
			-
22	SET VITI (x2 pcs)	-	PCP-3
			-
-	KIT O-RING PCP-050	-	GASKETKIT-PCP050
			-

# PDP-050-015



PARTE B

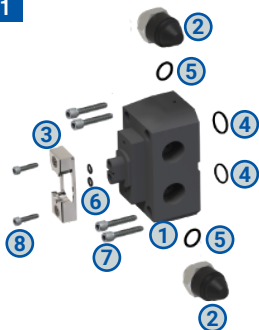
**PDP 050-015 - Lista componenti PARTE B**

Ref.	Descrizione		Codice	Descrizione aggiuntiva
1	ASSIEME ROTORE			
		1.1	PCP-015-ROTOR	ASSIEME ROTORE ACCIAIO INOX PCP-015
		1.2	PCP-015-ROTOR-PP	ASSIEME ROTORE POLYPROPYLENE PCP-015
		1.3	PCP-015-ROTOR-TC	ASSIEME ROTORE CARBURO PCP-015
		1.4	PCP-015-ROTOR-ZC	ASSIEME ROTORE CERAMICA PCP-015
2	ASSIEME MOTORE PICCOLO PCP	-	PCP-MOTOR-S	-
3	GHIERA PICCOLA PCP	-	PCP-NUT-S	-
4	ADATTATORE BUSSOLA TWINBLOCK	-	TWINADAPTER-BUSH	BUSSOLA STATORE PCP-015
5	ASSIEME STATORE			
		5.1	PCP-015-STATOR	ASSIEME STATORE FFKM PCP-015
		5.2	PCP-015-STATOR-EP	ASSIEME STATORE EPDM PCP-015
6	CORPO POMPA PICCOLO PCP / PCPM			
		6.1	PCP-BODY-S-R	CORPO PICCOLO FILETTATO STANDARD PCP (DX)
		6.2	PCPM-BODY-S-R	CORPO PICCOLO PER MODULO PCP (DX)
7	ADATTATORE MODULO PICCOLO PER PCPM			
		7.1	PCPM-SYRINGE3055CC-S	ADATTATORE MODULO PICCOLO PCP PER SIRINGA 30CC e 55CC
		7.2	PCPM-310-S	ADATTATORE MODULO PICCOLO PCP CARTUCCIA 310CC
		7.3	PCPM-SEMCO-S-R	ADATTATORE MODULO PICCOLO PCP SEMCO 6 OZ
8	VALVOLA DI SPURGO PCP			
		8.1	PCP-PURGE	VALVOLA DI SPURGO MANUALE PCP
		8.2	PCP-PURGE-UV	VALVOLA DI SPURGO MANUALE PCP PER UV
9	CORPO TENUTE PICCOLO PCP	-	PCP-SEALBLOCK-S	BLOCCO TENUTE PICCOLO PCP
10	TENUTA ROTANTE PER PCP (x 1 pcs)	-	PCP-ROTARYSEAL	-
11	ELASTOMERO GIUNTO MOTORE PICCOLO PCP	-	PCP-JOINT-S	-
12	CONNETTORE MOTORE PICCOLO PCP	-	PCP-CONNECTOR-S	-
13	O-RING FKM	-	PCP-A	-
14	O-RING FKM	-	PCP-B	-
15	SET VITI (x2 pcs)	-	PCP-1	-
16	O-RING FKM	-	PCP-C	-
17	O-RING (x1 pcs) FKM	-	PCP-D	-
18	O-RING FKM	-	PCP-E	-
19	O-RING (x1 pcs) FKM			
		19.1	PCP-F	-
		19.2	PCP-F-FFKM	-
20	SET VITI (x2 pcs)	-	PCP-2	-
21	SET VITI (x2 pcs)	-	PCP-3	-
-	KIT O-RING PCP-015	-	GASKETKIT-PCP015	-

# MANIFOLD

## PDP-MANIFOLD-BA-S

1:1



Ref.	Descrizione	Codice
1	MANIFOLD CONVOGLIATORE PDP	PDP-MANIFOLD-BA-S
2	SENSORE DI PRESSIONE PCP	PCP-PRESSURESENSOR
3	CLIP ADATTATORE PER MANIFOLD	MANIFOLD-CLIP-B
4	O-RING FKM (x 1 pcs)	PDP-A-S
5	O-RING FKM (x 1 pcs)	PDP-B
6	O-RING FKM (x 1 pcs)	PDP-C
7	SET VITI (x4 pcs)	PDP-1
8	SET VITI (x2 pcs)	PDP-2
-	KIT GUARNIZIONI COMPLETO	GASKETKIT-PDPMANIFOLD-BA-S

## PDP-MANIFOLD-CA-S

1:1



Ref.	Descrizione	Codice
1	MANIFOLD CONVOGLIATORE PDP	PDP-MANIFOLD-CA-S
2	SENSORE DI PRESSIONE PCP	PCP-PRESSURESENSOR
3	GHIRIA DI FISSAGGIO MIXER A CAMPANA	MIXERCAP-CA/ MIXERCAP-CB
4	O-RING FKM (x 1 pcs)	PDP-A-S
5	O-RING FKM (x 1 pcs)	PDP-B
6	O-RING FKM	PCP-F
7	SET VITI (x4 pcs)	PDP-1
-	KIT GUARNIZIONI COMPLETO	GASKETKIT-PDPMANIFOLD-CA-S

## PDP-MANIFOLD-KA

1:1



Ref.	Descrizione	Codice
1	MANIFOLD CONVOGLIATORE PDP	PDP-MANIFOLD-KA
2	SENSORE DI PRESSIONE PCP	PCP-PRESSURESENSOR
3	CLIP ADATTATORE PER MANIFOLD	MANIFOLD-CLIP-K
4	O-RING FKM (x 1 pcs)	PDP-A-S
5	O-RING FKM (x 1 pcs)	PDP-B
6	SET VITI (x4 pcs)	PDP-1
7	SET VITI (x2 pcs)	PDP-2
-	KIT GUARNIZIONI COMPLETO	GASKETKIT-PDPMANIFOLD-KA



**PDP-MANIFOLD-BB-S**

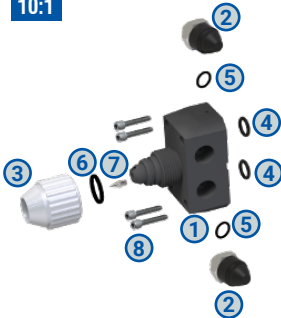
10:1



Ref.	Descrizione	Codice
1	MANIFOLD CONVOGLIATORE PDP	PDP-MANIFOLD-BB-S
2	SENSORE DI PRESSIONE PCP	PCP-PRESSURESENSOR
3	CLIP ADATTATORE PER MANIFOLD	MANIFOLD-CLIP-B
4	O-RING FKM (x 1 pcs)	PDP-A-S
5	O-RING FKM (x 1 pcs)	PDP-B
6	O-RING FKM	PDP-D
7	O-RING FKM	PDP-E
8	SET VITI (x4 pcs)	PDP-1
9	SET VITI (x2 pcs)	PDP-2
-	KIT GUARNIZIONI COMPLETO	GASKETKIT-PDPMANIFOLD-BB-S

**PDP-MANIFOLD-CB-S**

10:1



Ref.	Descrizione	Codice
1	MANIFOLD CONVOGLIATORE PDP	PDP-MANIFOLD-CB-S
2	SENSORE DI PRESSIONE PCP	PCP-PRESSURESENSOR
3	GHIERA DI FISSAGGIO MIXER A CAMPANA	MIXERCAP-CA/ MIXERCAP-CB
4	O-RING FKM (x 1 pcs)	PDP-A-S
5	O-RING FKM (x 1 pcs)	PDP-B
6	O-RING FKM	PCP-F
7	UGELLO	CC1-PDP
8	SET VITI (x4 pcs)	PDP-1
-	KIT GUARNIZIONI COMPLETO	GASKETKIT-PDPMANIFOLD-CB-S

**PDP-MANIFOLD-KB**

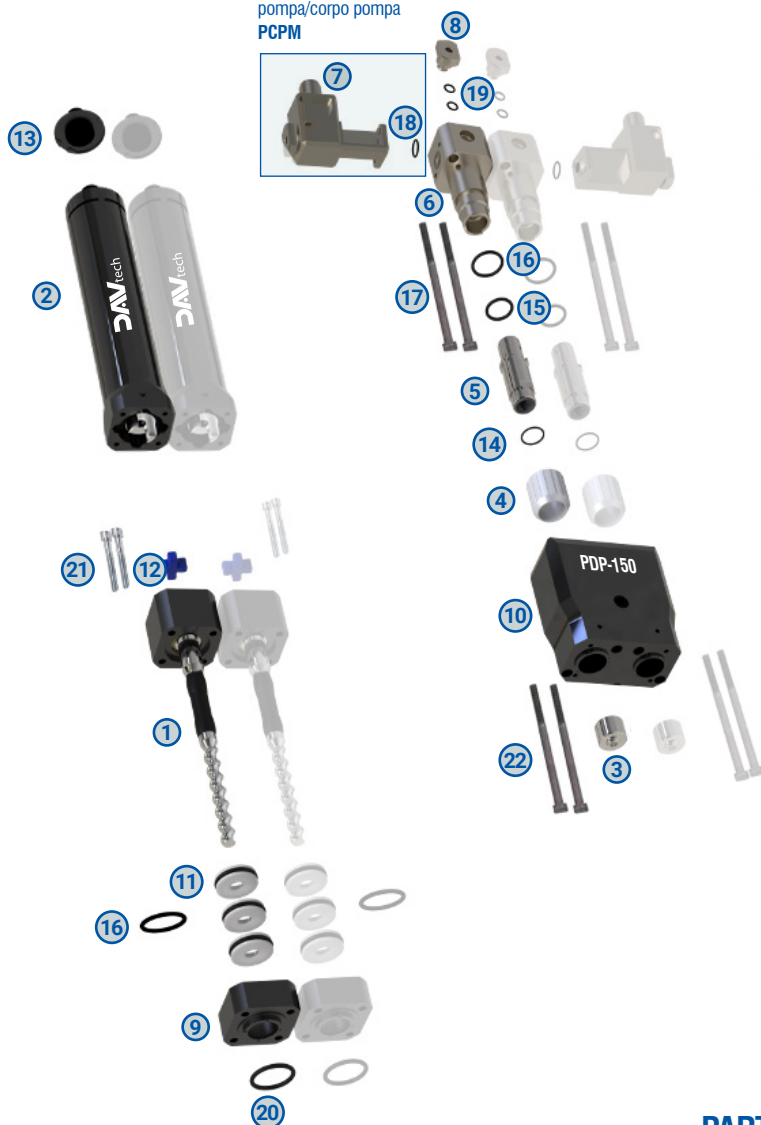
10:1



Ref.	Descrizione	Codice
1	MANIFOLD CONVOGLIATORE PDP	PDP-MANIFOLD-KB
2	SENSORE DI PRESSIONE PCP	PCP-PRESSURESENSOR
3	CLIP ADATTATORE PER MANIFOLD	MANIFOLD-CLIP-K
4	O-RING FKM (x 1 pcs)	PDP-A-S
5	O-RING FKM (x 1 pcs)	PDP-B
6	SET VITI (x4 pcs)	PDP-1
7	SET VITI (x2 pcs)	PDP-2
-	KIT GUARNIZIONI COMPLETO	GASKETKIT-PDPMANIFOLD-KB

# PDP 150

Dedicato a modello  
pompa/corpo pompa  
PCPM



PARTE A

**PDP 150 - Lista componenti PARTE A**

Ref.	Descrizione		Codice	Descrizione aggiuntiva
1	ASSIEME ROTORE			
		1.1	PCP-150-ROTOR	ASSIEME ROTORE ACCIAIO INOX PCP-150
		1.2	PCP-150-ROTOR-TC	ASSIEME ROTORE CARBURO PCP-150
		1.3	PCP-150-ROTOR-ZC	ASSIEME ROTORE CERAMICA PCP-150
2	ASSIEME MOTORE GRANDE PCP	-	PCP-MOTOR-B	-
3	ADATTATORE GRANDE TWINBLOCK	-	TWINADAPTER-B	-
4	GHIERA GRANDE PCP	-	PCP-NUT-B	-
5	ASSIEME STATORE			
		5.1	PCP-150-STATOR	ASSIEME STATORE FFKM PCP-150
		5.2	PCP-150-STATOR-EP	ASSIEME STATORE EPDM PCP-150
6	CORPO POMPA GRANDE PCP / PCPM			
		6.1	PCP-BODY-B	CORPO GRANDE FILETTATO STANDARD PCP (SX)
		6.2	PCPM-BODY-B	CORPO GRANDE PER MODULO PCP (SX)
7	ADATTATORE MODULO GRANDE PER PCPM			
		7.1	PCPM-SYRINGE3055CC-B	ADATTATORE MODULO GRANDE PCP PER SIRINGA 30CC e 55CC
		7.2	PCPM-310-B	ADATTATORE MODULO GRANDE PCP CARTUCCIA 310CC
		7.3	PCPM-SEMCO-B	ADATTATORE MODULO GRANDE PCP SEMCO 6 OZ
8	VALVOLA DI SPURGO PCP			
		8.1	PCP-PURGE	VALVOLA DI SPURGO MANUALE PCP
		8.2	PCP-PURGE-UV	VALVOLA DI SPURGO MANUALE PCP PER UV
9	CORPO TENUTE GRANDE PCP	-	PCP-SEALBLOCK-B	BLOCCO TENUTE GRANDE PCP
10	TWINBLOCK ADATTATORE PER MANIFOLD	-	TWINBLOCK-B	CON PCP MASTER PCP-150 / PCP-500
11	TENUTA ROTANTE PER PCP (x 1 pcs)	-	PCP-ROTARYSEAL	-
12	ELASTOMERO GIUNTO MOTORE GRANDE PCP	-	PCP-JOINT-B	-
13	CONNETTORE MOTORE GRANDE PCP	-	PCP-CONNECTOR-B	-
14	O-RING FKM	-	PCP-G	-
15	O-RING FKM	-	PCP-H	-
16	O-RING (x1 pcs) FKM			
		16.1	PCP-F	-
		16.2	PCP-F-FFKM	-
17	SET VITI (x2 pcs)	-	PCP-1	-
18	O-RING FKM	-	PCP-C	-
19	O-RING (x1 pcs) FKM	-	PCP-D	-
20	O-RING FKM	-	PCP-E	-
21	SET VITI (x2 pcs)	-	PCP-2	-
22	SET VITI (x2 pcs)	-	PCP-3	-
-	KIT O-RING PCP-150	-	GASKETKIT-PCP150	-

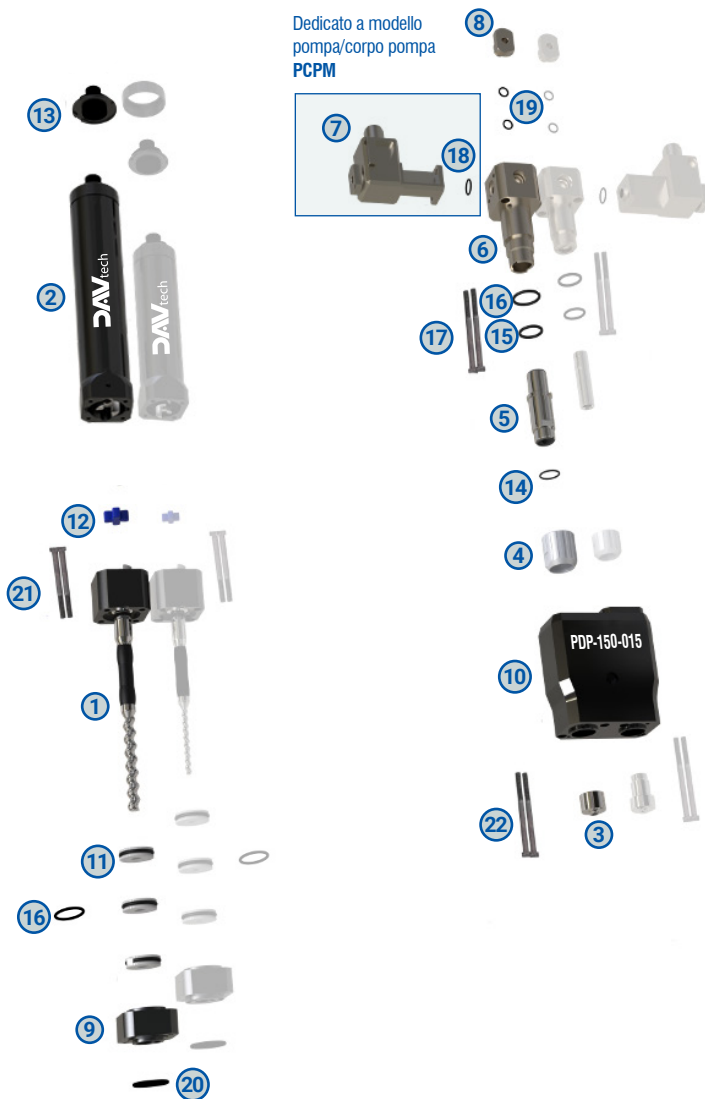


**PDP 150 - Lista componenti PARTE B**

Ref.	Descrizione		Codice	Descrizione aggiuntiva
1	ASSIEME ROTORE			
		1.1	PCP-150-ROTOR	ASSIEME ROTORE ACCIAIO INOX PCP-150
		1.2	PCP-150-ROTOR-TC	ASSIEME ROTORE CARBURO PCP-150
		1.3	PCP-150-ROTOR-ZC	ASSIEME ROTORE CERAMICA PCP-150
2	ASSIEME MOTORE GRANDE PCP	-	PCP-MOTOR-B	-
3	ADATTATORE GRANDE TWINBLOCK	-	TWINADAPTER-B	-
4	GHIERA GRANDE PCP	-	PCP-NUT-B	-
5	ASSIEME STATORE			
		5.1	PCP-150-STATOR	ASSIEME STATORE FFKM PCP-150
		5.2	PCP-150-STATOR-EP	ASSIEME STATORE EPDM PCP-150
6	CORPO POMPA GRANDE PCP / PCPM			
		6.1	PCP-BODY-B-R	CORPO GRANDE FILETTATO STANDARD PCP (DX)
		6.2	PCPM-BODY-B-R	CORPO GRANDE PER MODULO PCP (DX)
7	ADATTATORE MODULO GRANDE PER PCPM			
		7.1	PCPM-SYRINGE3055CC-B	ADATTATORE MODULO GRANDE PCP PER SIRINGA 30CC e 55CC
		7.2	PCPM-310-B	ADATTATORE MODULO GRANDE PCP CARTUCCIA 310CC
		7.3	PCPM-SEMCO-B-R	ADATTATORE MODULO GRANDE PCP SEMCO 6 OZ
8	VALVOLA DI SPURGO PCP			
		8.1	PCP-PURGE	VALVOLA DI SPURGO MANUALE PCP
		8.2	PCP-PURGE-UV	VALVOLA DI SPURGO MANUALE PCP PER UV
9	CORPO TENUTE GRANDE PCP	-	PCP-SEALBLOCK-B	BLOCCO TENUTE GRANDE PCP
10	TENUTA ROTANTE PER PCP (x1 pcs)	-	PCP-ROTARYSEAL	-
11	ELASTOMERO GIUNTO MOTORE GRANDE PCP	-	PCP-JOINT-B	-
12	CONNETTORE MOTORE GRANDE PCP	-	PCP-CONNECTOR-B	-
13	O-RING FKM	-	PCP-G	-
14	O-RING FKM	-	PCP-H	-
15	O-RING (x1 pcs) FKM			
		15.1	PCP-F	-
		15.2	PCP-F-FFKM	-
16	SET VITI (x2 pcs)	-	PCP-1	-
17	O-RING FKM	-	PCP-C	-
18	O-RING (x1 pcs) FKM	-	PCP-D	-
19	O-RING FKM	-	PCP-E	-
20	SET VITI (x2 pcs)	-	PCP-2	-
21	SET VITI (x2 pcs)	-	PCP-3	-
-	KIT O-RING PCP-150	-	GASKETKIT-PCP150	-

# PDP 150-015

Dedicato a modello  
pompa/corpo pompa  
PCPM



PARTE A

**PDP 150-015 - Lista componenti PARTE A**

Ref.	Descrizione		Codice	Descrizione aggiuntiva
1	ASSIEME ROTORE			
		1.1	PCP-150-ROTOR	ASSIEME ROTORE ACCIAIO INOX PCP-150
		1.2	PCP-150-ROTOR-TC	ASSIEME ROTORE CARBURO PCP-150
		1.3	PCP-150-ROTOR-ZC	ASSIEME ROTORE CERAMICA PCP-150
2	ASSIEME MOTORE GRANDE PCP	-	PCP-MOTOR-B	-
3	ADATTATORE GRANDE TWINBLOCK	-	TWINADAPTER-B	-
4	GHIERA GRANDE PCP	-	PCP-NUT-B	-
5	ASSIEME STATORE			
		5.1	PCP-150-STATOR	ASSIEME STATORE FFKM PCP-150
		5.2	PCP-150-STATOR-EP	ASSIEME STATORE EPDM PCP-150
6	CORPO POMPA GRANDE PCP / PCPM			
		6.1	PCP-BODY-B	CORPO GRANDE FILETTATO STANDARD PCP (SX)
		6.2	PCPM-BODY-B	CORPO GRANDE PER MODULO PCP (SX)
7	ADATTATORE MODULO GRANDE PER PCPM			
		7.1	PCPM-SYRINGE3055CC-B	ADATTATORE MODULO GRANDE PCP PER SIRINGA 30CC e 55CC
		7.2	PCPM-310-B	ADATTATORE MODULO GRANDE PCP CARTUCCIA 310CC
		7.3	PCPM-SEMCO-B	ADATTATORE MODULO GRANDE PCP SEMCO 6 OZ
8	VALVOLA DI SPURGO PCP			
		8.1	PCP-PURGE	VALVOLA DI SPURGO MANUALE PCP
		8.2	PCP-PURGE-UV	VALVOLA DI SPURGO MANUALE PCP PER UV
9	CORPO TENUTE GRANDE PCP	-	PCP-SEALBLOCK-B	BLOCCO TENUTE GRANDE PCP
10	TWINBLOCK ADATTATORE PER MANIFOLD	-	TWINBLOCK-BX	CON PCP MASTER PCP-150 / PCP-500
11	TENUTA ROTANTE PER PCP (x 1 pcs)	-	PCP-ROTARYSEAL	-
12	ELASTOMERO GIUNTO MOTORE GRANDE PCP	-	PCP-JOINT-B	-
13	CONNETTORE MOTORE GRANDE PCP	-	PCP-CONNECTOR-B	-
14	O-RING FKM	-	PCP-G	-
15	O-RING FKM	-	PCP-H	-
16	O-RING (x1 pcs) FKM			
		16.1	PCP-F	-
		16.2	PCP-F-FFKM	-
17	SET VITI (x2 pcs)	-	PCP-1	-
18	O-RING FKM	-	PCP-C	-
19	O-RING (x1 pcs) FKM	-	PCP-D	-
20	O-RING FKM	-	PCP-E	-
21	SET VITI (x2 pcs)	-	PCP-2	-
22	SET VITI (x2 pcs)	-	PCP-3	-
-	KIT O-RING PCP-150	-	GASKETKIT-PCP150	-

# PDP 150-015



**PARTE B**

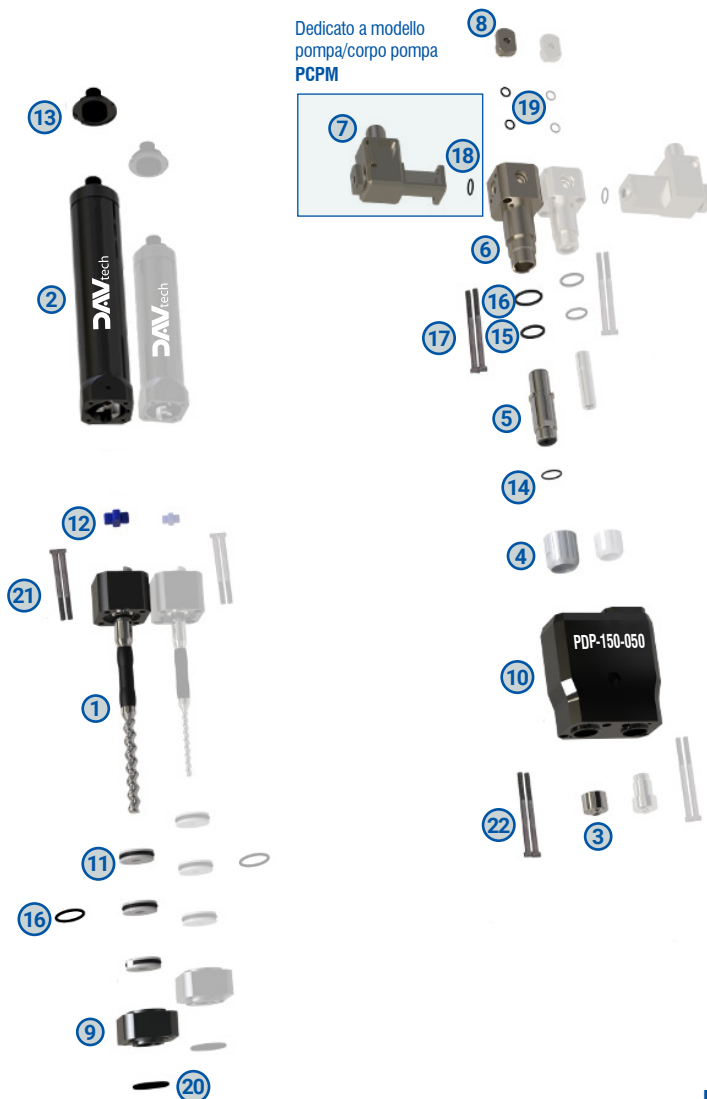


**PDP 150-015 - Lista componenti PARTE B**

Ref.	Descrizione		Codice	Descrizione aggiuntiva
1	ASSIEME ROTORE			
		1.1	PCP-015-ROTOR	ASSIEME ROTORE ACCIAIO INOX PCP-015
		1.2	PCP-015-ROTOR-TC	ASSIEME ROTORE CARBURO PCP-015
		1.3	PCP-015-ROTOR-ZC	ASSIEME ROTORE CERAMICA PCP-015
2	ASSIEME MOTORE PICCOLO PCP	-	PCP-MOTOR-S	-
3	ADATTATORE PICCOLO TWINBLOCK	-	TWINADAPTER-S	-
4	GHIERA PICCOLA PCP	-	PCP-NUT-S	-
5	ASSIEME STATORE			
		5.1	PCP-015-STATOR	ASSIEME STATORE FFKM PCP-015
		5.2	PCP-015-STATOR-EP	ASSIEME STATORE EPDM PCP-015
6	CORPO POMPA PICCOLO PCP / PCPM			
		6.1	PCP-BODY-S-R	CORPO PICCOLO FILETTATO STANDARD PCP (DX)
		6.2	PCPM-BODY-S-R	CORPO PICCOLO PER MODULO PCP (DX)
7	ADATTATORE MODULO PICCOLO PER PCPM			
		7.1	PCPM-SYRINGE3055CC-S	ADATTATORE MODULO PICCOLO PCP PER SIRINGA 30CC e 55CC
		7.2	PCPM-310-S	ADATTATORE MODULO PICCOLO PCP CARTUCCIA 310CC
		7.3	PCPM-SEMCO-S-R	ADATTATORE MODULO PICCOLO PCP SEMCO 6 OZ
8	VALVOLA DI SPURGO PCP			
		8.1	PCP-PURGE	VALVOLA DI SPURGO MANUALE PCP
		8.2	PCP-PURGE-UV	VALVOLA DI SPURGO MANUALE PCP PER UV
9	CORPO TENUTE PICCOLO PCP	-	PCP-SEALBLOCK-S	BLOCCO TENUTE PICCOLO PCP
10	TENUTA ROTANTE PER PCP (x 1 pcs)	-	PCP-ROTARYSEAL	-
11	ELASTOMERO GIUNTO MOTORE PICCOLO PCP	-	PCP-JOINT-S	-
12	CONNETTORE MOTORE PICCOLO PCP	-	PCP-CONNECTOR-S	-
13	O-RING FKM	-	PCP-A	-
14	O-RING FKM	-	PCP-B	-
15	SET VITI (x2 pcs)	-	PCP-1	-
16	O-RING FKM	-	PCP-C	-
17	O-RING (x1 pcs) FKM	-	PCP-D	-
18	O-RING FKM	-	PCP-E	-
19	SET VITI (x2 pcs)	-	PCP-2	-
20	SET VITI (x2 pcs)	-	PCP-3	-
21	O-RING (x1 pcs) FKM			
		21.1	PCP-F	-
		21.2	PCP-F-FFKM	-
-	KIT O-RING PCP-015	-	GASKETKIT-PCP015	-

# PDP 150-050

Dedicato a modello  
pompa/corpo pompa  
PCPM

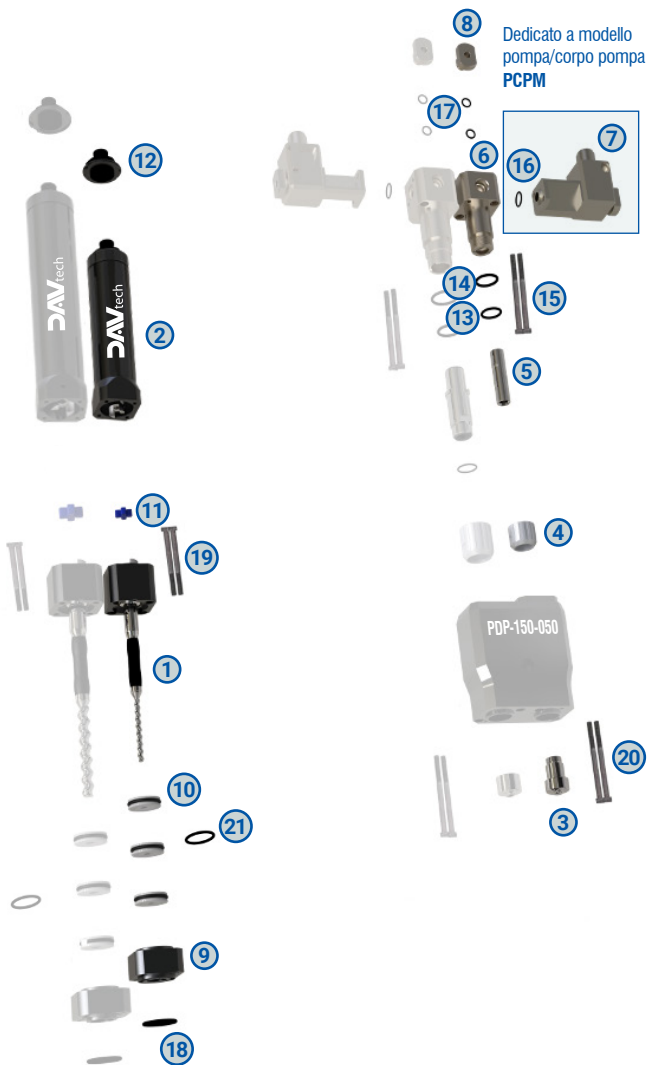


PARTE A

**PDP 150-050 - Lista componenti PARTE A**

Ref.	Descrizione		Codice	Descrizione aggiuntiva
1	ASSIEME ROTORE			
		1.1	PCP-150-ROTOR	ASSIEME ROTORE ACCIAIO INOX PCP-150
		1.2	PCP-150-ROTOR-TC	ASSIEME ROTORE CARBURO PCP-150
		1.3	PCP-150-ROTOR-ZC	ASSIEME ROTORE CERAMICA PCP-150
2	ASSIEME MOTORE GRANDE PCP	-	PCP-MOTOR-B	-
3	ADATTATORE GRANDE TWINBLOCK	-	TWINADAPTER-B	-
4	GHIERA GRANDE PCP	-	PCP-NUT-B	-
5	ASSIEME STATORE			
		5.1	PCP-150-STATOR	ASSIEME STATORE FFKM PCP-150
		5.2	PCP-150-STATOR-EP	ASSIEME STATORE EPDM PCP-150
6	CORPO POMPA GRANDE PCP / PCPM			
		6.1	PCP-BODY-B	CORPO GRANDE FILETTATO STANDARD PCP (SX)
		6.2	PCPM-BODY-B	CORPO GRANDE PER MODULO PCP (SX)
7	ADATTATORE MODULO GRANDE PER PCPM			
		7.1	PCPM-SYRINGE3055CC-B	ADATTATORE MODULO GRANDE PCP PER SIRINGA 30CC e 55CC
		7.2	PCPM-310-B	ADATTATORE MODULO GRANDE PCP CARTUCCIA 310CC
		7.3	PCPM-SEMCO-B	ADATTATORE MODULO GRANDE PCP SEMCO 6 OZ
8	VALVOLA DI SPURGO PCP			
		8.1	PCP-PURGE	VALVOLA DI SPURGO MANUALE PCP
		8.2	PCP-PURGE-UV	VALVOLA DI SPURGO MANUALE PCP PER UV
9	CORPO TENUTE GRANDE PCP	-	PCP-SEALBLOCK-B	BLOCCO TENUTE GRANDE PCP
10	TWINBLOCK ADATTATORE PER MANIFOLD	-	TWINBLOCK-BX	CON PCP MASTER PCP-150 / PCP-500
11	TENUTA ROTANTE PER PCP (x 1 pcs)	-	PCP-ROTARYSEAL	-
12	ELASTOMERO GIUNTO MOTORE GRANDE PCP	-	PCP-JOINT-B	-
13	CONNETTORE MOTORE GRANDE PCP	-	PCP-CONNECTOR-B	-
14	O-RING FKM	-	PCP-G	-
15	O-RING FKM	-	PCP-H	-
16	O-RING (x1 pcs) FKM			
		16.1	PCP-F	-
		16.2	PCP-F-FFKM	-
17	SET VITI (x2 pcs)	-	PCP-1	-
18	O-RING FKM	-	PCP-C	-
19	O-RING (x1 pcs) FKM	-	PCP-D	-
20	O-RING FKM	-	PCP-E	-
21	SET VITI (x2 pcs)	-	PCP-2	-
22	SET VITI (x2 pcs)	-	PCP-3	-
-	KIT O-RING PCP-150	-	GASKETKIT-PCP150	-

# PDP 150-050



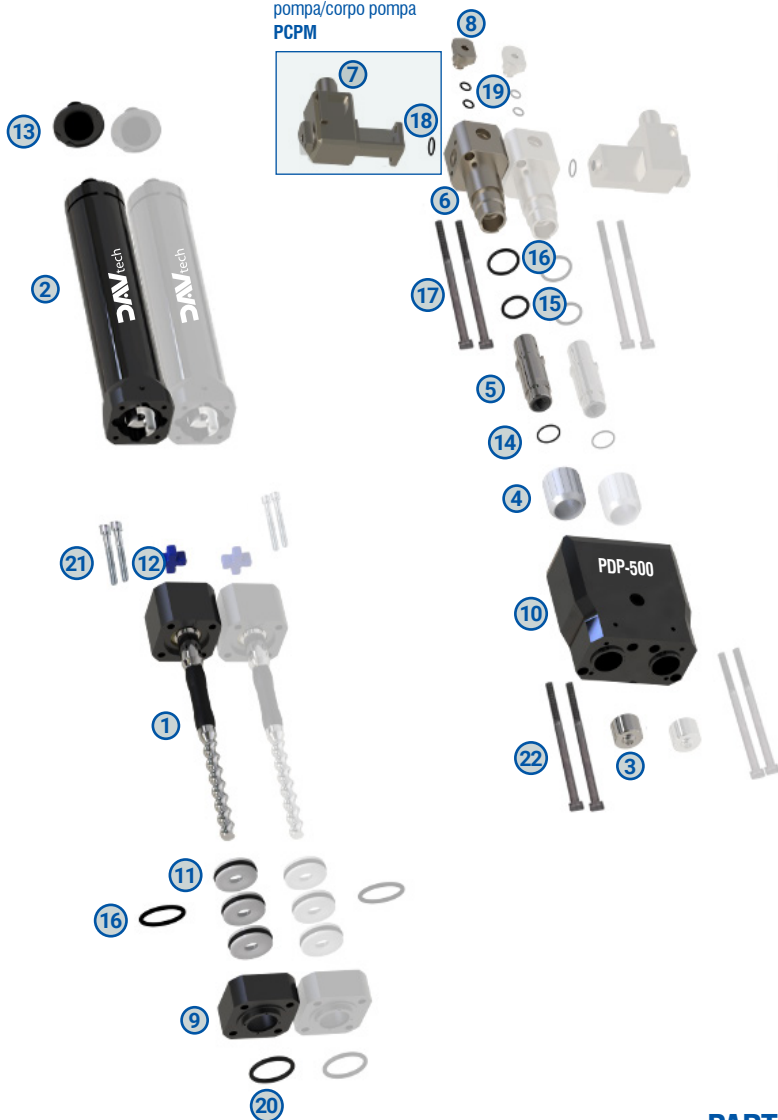
PARTE B

**PDP 150-050 - Lista componenti PARTE B**

Ref.	Descrizione	Codice	Descrizione aggiuntiva
1	ASSIEME ROTORE		
		1.1	PCP-050-ROTOR
			ASSIEME ROTORE ACCIAIO INOX PCP-050
		1.2	PCP-050-ROTOR-TC
			ASSIEME ROTORE CARBURO PCP-050
		1.3	PCP-050-ROTOR-ZC
			ASSIEME ROTORE CERAMICA PCP-050
2	ASSIEME MOTORE PICCOLO PCP	-	PCP-MOTOR-S
			-
3	ADATTATORE PICCOLO TWINBLOCK	-	TWINADAPTER-S
			-
4	GHIERA PICCOLA PCP	-	PCP-NUT-S
			-
5	ASSIEME STATORE		
		5.1	PCP-050-STATOR
			ASSIEME STATORE FFKM PCP-050
		5.2	PCP-050-STATOR-EP
			ASSIEME STATORE EPDM PCP-050
6	CORPO POMPA PICCOLO PCP / PCPM		
		6.1	PCP-BODY-S-R
			CORPO PICCOLO FILETTATO STANDARD PCP (DX)
		6.2	PCPM-BODY-S-R
			CORPO PICCOLO PER MODULO PCP (DX)
7	ADATTATORE MODULO PICCOLO PER PCPM		
		7.1	PCPM-SYRINGE3055CC-S
			ADATTATORE MODULO PICCOLO PCP PER SIRINGA 30CC e 55CC
		7.2	PCPM-310-S
			ADATTATORE MODULO PICCOLO PCP CARTUCCIA 310CC
		7.3	PCPM-SEMCO-S-R
			ADATTATORE MODULO PICCOLO PCP SEMCO 6 OZ
8	VALVOLA DI SPURGO PCP		
		8.1	PCP-PURGE
			VALVOLA DI SPURGO MANUALE PCP
		8.2	PCP-PURGE-UV
			VALVOLA DI SPURGO MANUALE PCP PER UV
9	CORPO TENUTE PICCOLO PCP	-	PCP-SEALBLOCK-S
			BLOCCO TENUTE PICCOLO PCP
10	TENUTA ROTANTE PER PCP (x 1 pcs)	-	PCP-ROTARYSEAL
			-
11	ELASTOMERO GIUNTO MOTORE PICCOLO PCP	-	PCP-JOINT-S
			-
12	CONNETTORE MOTORE PICCOLO PCP	-	PCP-CONNECTOR-S
			-
13	O-RING FKM	-	PCP-A
			-
14	O-RING FKM	-	PCP-B
			-
15	SET VITI (x2 pcs)	-	PCP-1
			-
16	O-RING FKM	-	PCP-C
			-
17	O-RING (x1 pcs) FKM	-	PCP-D
			-
18	O-RING FKM	-	PCP-E
			-
19	SET VITI (x2 pcs)	-	PCP-2
			-
20	SET VITI (x2 pcs)	-	PCP-3
			-
21	O-RING (x1 pcs) FKM		
		21.1	PCP-F
			-
		21.2	PCP-F-FFKM
			-
-	KIT O-RING PCP-015	-	GASKETKIT-PCP050
			-

# PDP 500

Dedicato a modello  
pompa/corpo pompa  
PCPM

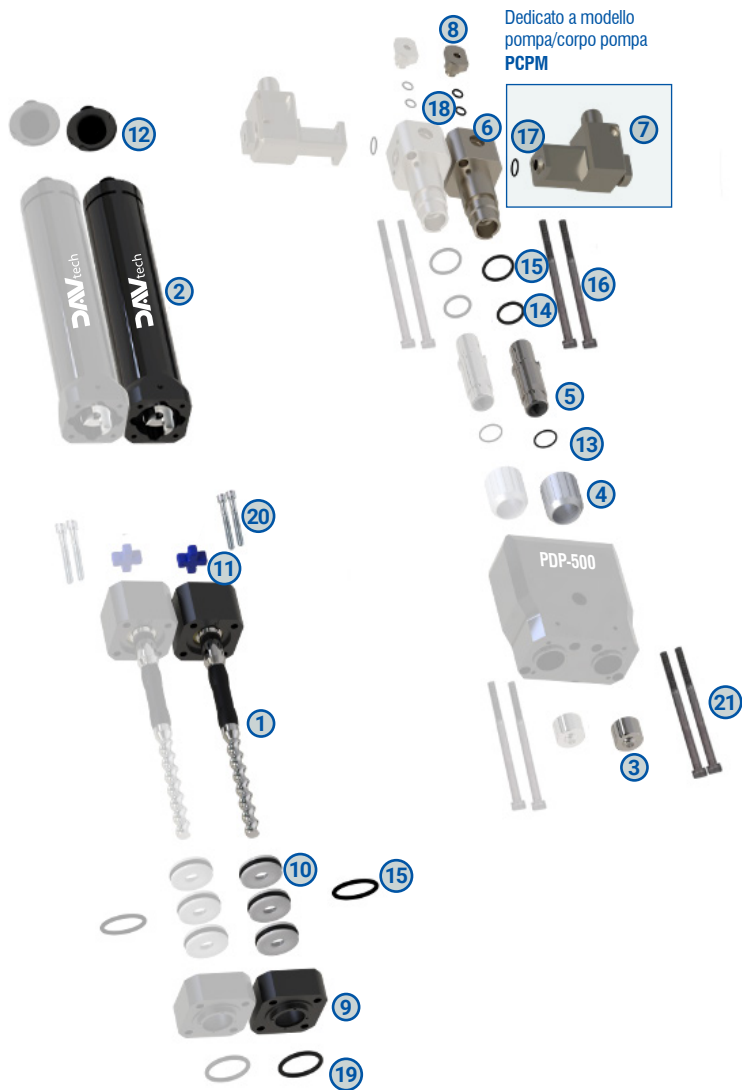


PARTE A

**PDP 500 - Lista componenti PARTE A**

Ref.	Descrizione		Codice	Descrizione aggiuntiva
1	ASSIEME ROTORE			
		1.1	PCP-500-ROTOR	ASSIEME ROTORE ACCIAIO INOX PCP-500
		1.2	PCP-500-ROTOR-TC	ASSIEME ROTORE CARBURO PCP-500
		1.3	PCP-500-ROTOR-ZC	ASSIEME ROTORE CERAMICA PCP-500
2	ASSIEME MOTORE GRANDE PCP	-	PCP-MOTOR-B	-
3	ADATTATORE GRANDE TWINBLOCK	-	TWINADAPTER-B	-
4	GHIERA GRANDE PCP	-	PCP-NUT-B	-
5	ASSIEME STATORE			
		5.1	PCP-500-STATOR	ASSIEME STATORE FFKM PCP-500
		5.2	PCP-500-STATOR-EP	ASSIEME STATORE EPDM PCP-500
6	CORPO POMPA GRANDE PCP / PCPM			
		6.1	PCP-BODY-B	CORPO GRANDE FILETTATO STANDARD PCP (SX)
		6.2	PCPM-BODY-B	CORPO GRANDE PER MODULO PCP (SX)
7	ADATTATORE MODULO GRANDE PER PCPM			
		7.1	PCPM-SYRINGE3055CC-B	ADATTATORE MODULO GRANDE PCP PER SIRINGA 30CC e 55CC
		7.2	PCPM-310-B	ADATTATORE MODULO GRANDE PCP CARTUCCIA 310CC
		7.3	PCPM-SEMCO-B	ADATTATORE MODULO GRANDE PCP SEMCO 6 OZ
8	VALVOLA DI SPURGO PCP			
		8.1	PCP-PURGE	VALVOLA DI SPURGO MANUALE PCP
		8.2	PCP-PURGE-UV	VALVOLA DI SPURGO MANUALE PCP PER UV
9	CORPO TENUTE GRANDE PCP	-	PCP-SEALBLOCK-B	BLOCCO TENUTE GRANDE PCP
10	TWINBLOCK ADATTATORE PER MANIFOLD	-	TWINBLOCK-B	CON PCP MASTER PCP-150 / PCP-500
11	TENUTA ROTANTE PER PCP (x 1 pcs)	-	PCP-ROTARYSEAL	-
12	ELASTOMERO GIUNTO MOTORE GRANDE PCP	-	PCP-JOINT-B	-
13	CONNETTORE MOTORE GRANDE PCP	-	PCP-CONNECTOR-B	-
14	O-RING FKM	-	PCP-G	-
15	O-RING FKM	-	PCP-H	-
16	O-RING (x1 pcs) FKM			
		16.1	PCP-F	-
		16.2	PCP-F-FFKM	-
17	SET VITI (x2 pcs)	-	PCP-1	-
18	O-RING FKM	-	PCP-C	-
19	O-RING (x1 pcs) FKM	-	PCP-D	-
20	O-RING FKM	-	PCP-E	-
21	SET VITI (x2 pcs)	-	PCP-2	-
22	SET VITI (x2 pcs)	-	PCP-3	-
-	KIT O-RING PCP-500	-	GASKETKIT-PCP500	-

# PDP 500



**PARTE B**

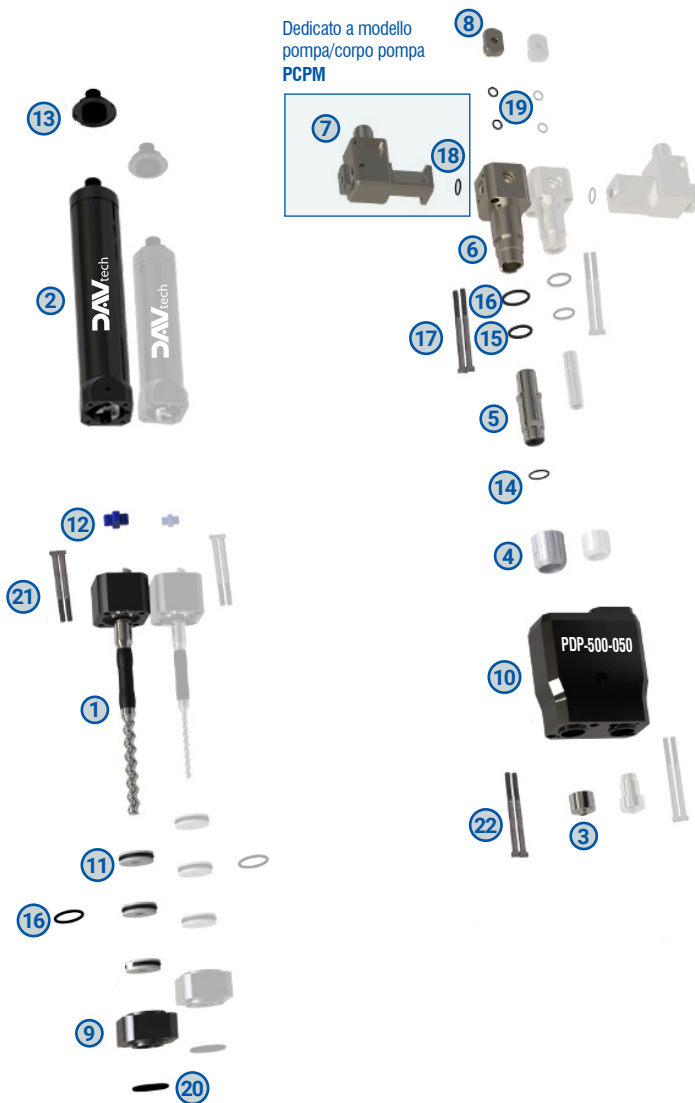


**PDP 500 - Lista componenti PARTE B**

Ref.	Descrizione		Codice	Descrizione aggiuntiva
1	ASSIEME ROTORE			
		1.1	PCP-500-ROTOR	ASSIEME ROTORE ACCIAIO INOX PCP-500
		1.2	PCP-500-ROTOR-TC	ASSIEME ROTORE CARBURO PCP-500
		1.3	PCP-500-ROTOR-ZC	ASSIEME ROTORE CERAMICA PCP-500
2	ASSIEME MOTORE GRANDE PCP	-	PCP-MOTOR-B	-
3	ADATTATORE GRANDE TWINBLOCK	-	TWINADAPTER-B	-
4	GHIERA GRANDE PCP	-	PCP-NUT-B	-
5	ASSIEME STATORE			
		5.1	PCP-500-STATOR	ASSIEME STATORE FFKM PCP-500
		5.2	PCP-500-STATOR-EP	ASSIEME STATORE EPDM PCP-500
6	CORPO POMPA GRANDE PCP / PCPM			
		6.1	PCP-BODY-B-R	CORPO GRANDE FILETTATO STANDARD PCP (DX)
		6.2	PCPM-BODY-B-R	CORPO GRANDE PER MODULO PCP (DX)
7	ADATTATORE MODULO GRANDE PER PCPM			
		7.1	PCPM-SYRINGE3055CC-B	ADATTATORE MODULO GRANDE PCP PER SIRINGA 30CC e 55CC
		7.2	PCPM-310-B	ADATTATORE MODULO GRANDE PCP CARTUCCIA 310CC
		7.3	PCPM-SEMCO-B-R	ADATTATORE MODULO GRANDE PCP SEMCO 6 OZ
8	VALVOLA DI SPURGO PCP			
		8.1	PCP-PURGE	VALVOLA DI SPURGO MANUALE PCP
		8.2	PCP-PURGE-UV	VALVOLA DI SPURGO MANUALE PCP PER UV
9	CORPO TENUTE GRANDE PCP	-	PCP-SEALBLOCK-B	BLOCCO TENUTE GRANDE PCP
10	TENUTA ROTANTE PER PCP (x 1 pcs)	-	PCP-ROTARYSEAL	-
11	ELASTOMERO GIUNTO MOTORE GRANDE PCP	-	PCP-JOINT-B	-
12	CONNETTORE MOTORE GRANDE PCP	-	PCP-CONNECTOR-B	-
13	O-RING FKM	-	PCP-G	-
14	O-RING FKM	-	PCP-H	-
15	O-RING (x1 pcs) FKM			
		15.1	PCP-F	-
		15.2	PCP-F-FFKM	-
16	SET VITI (x2 pcs)	-	PCP-1	-
17	O-RING FKM	-	PCP-C	-
18	O-RING (x1 pcs) FKM	-	PCP-D	-
19	O-RING FKM	-	PCP-E	-
20	SET VITI (x2 pcs)	-	PCP-2	-
21	SET VITI (x2 pcs)	-	PCP-3	-
-	KIT O-RING PCP-500	-	GASKETKIT-PCP500	-

# PDP 500-050

Dedicato a modello  
pompa/corpo pompa  
**PCPM**

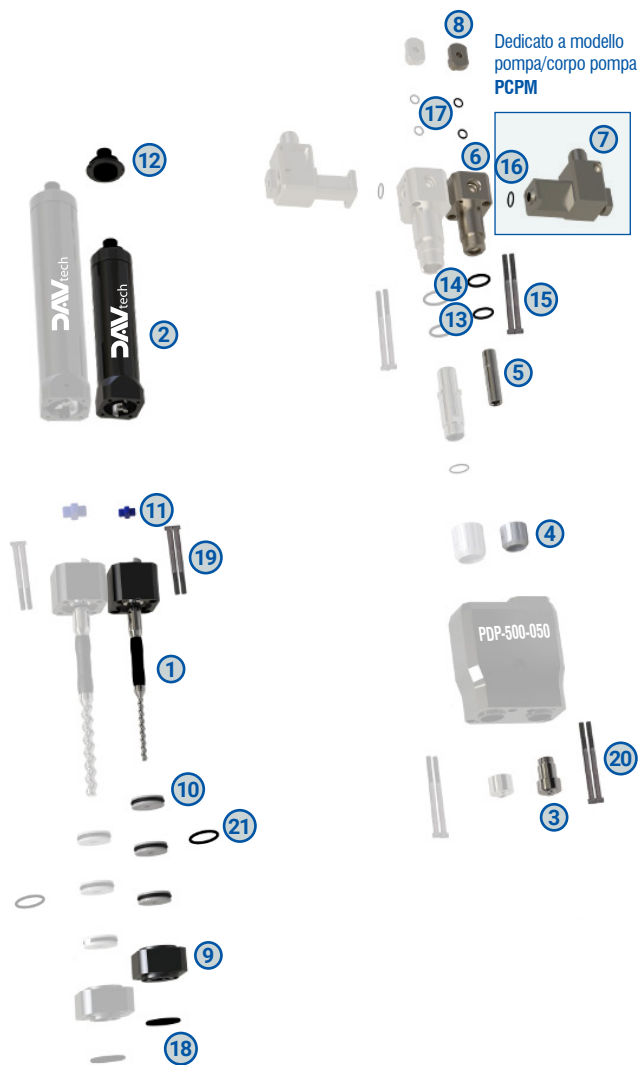


**PARTE A**

**PDP 500-050 - Lista componenti PARTE A**

Ref.	Descrizione		Codice	Descrizione aggiuntiva
1	ASSIEME ROTORE			
		1.1	PCP-500-ROTOR	ASSIEME ROTORE ACCIAIO INOX PCP-500
		1.2	PCP-500-ROTOR-TC	ASSIEME ROTORE CARBURO PCP-500
		1.3	PCP-500-ROTOR-ZC	ASSIEME ROTORE CERAMICA PCP-500
2	ASSIEME MOTORE GRANDE PCP	-	PCP-MOTOR-B	-
3	ADATTATORE GRANDE TWINBLOCK	-	TWINADAPTER-B	-
4	GHIERA GRANDE PCP	-	PCP-NUT-B	-
5	ASSIEME STATORE			
		5.1	PCP-500-STATOR	ASSIEME STATORE FFKM PCP-500
		5.2	PCP-500-STATOR-EP	ASSIEME STATORE EPDM PCP-500
6	CORPO POMPA GRANDE PCP / PCPM			
		6.1	PCP-BODY-B	CORPO GRANDE FILETTATO STANDARD PCP (SX)
		6.2	PCPM-BODY-B	CORPO GRANDE PER MODULO PCP (SX)
7	ADATTATORE MODULO GRANDE PER PCPM			
		7.1	PCPM-SYRINGE3055CC-B	ADATTATORE MODULO GRANDE PCP PER SIRINGA 30CC e 55CC
		7.2	PCPM-310-B	ADATTATORE MODULO GRANDE PCP CARTUCCIA 310CC
		7.3	PCPM-SEMCO-B	ADATTATORE MODULO GRANDE PCP SEMCO 6 OZ
8	VALVOLA DI SPURGO PCP			
		8.1	PCP-PURGE	VALVOLA DI SPURGO MANUALE PCP
		8.2	PCP-PURGE-UV	VALVOLA DI SPURGO MANUALE PCP PER UV
9	CORPO TENUTE GRANDE PCP	-	PCP-SEALBLOCK-B	BLOCCO TENUTE GRANDE PCP
10	TWINBLOCK ADATTATORE PER MANIFOLD	-	TWINBLOCK-BX	CON PCP MASTER PCP-150 / PCP-500
11	TENUTA ROTANTE PER PCP (x 1 pcs)	-	PCP-ROTARYSEAL	-
12	ELASTOMERO GIUNTO MOTORE GRANDE PCP	-	PCP-JOINT-B	-
13	CONNETTORE MOTORE GRANDE PCP	-	PCP-CONNECTOR-B	-
14	O-RING FKM	-	PCP-G	-
15	O-RING FKM	-	PCP-H	-
16	O-RING (x1 pcs) FKM			
		16.1	PCP-F	-
		16.2	PCP-F-FFKM	-
17	SET VITI (x2 pcs)	-	PCP-1	-
18	O-RING FKM	-	PCP-C	-
19	O-RING (x1 pcs) FKM	-	PCP-D	-
20	O-RING FKM	-	PCP-E	-
21	SET VITI (x2 pcs)	-	PCP-2	-
22	SET VITI (x2 pcs)	-	PCP-3	-
-	KIT O-RING PCP-500	-	GASKETKIT-PCP500	-

# PDP 500-050



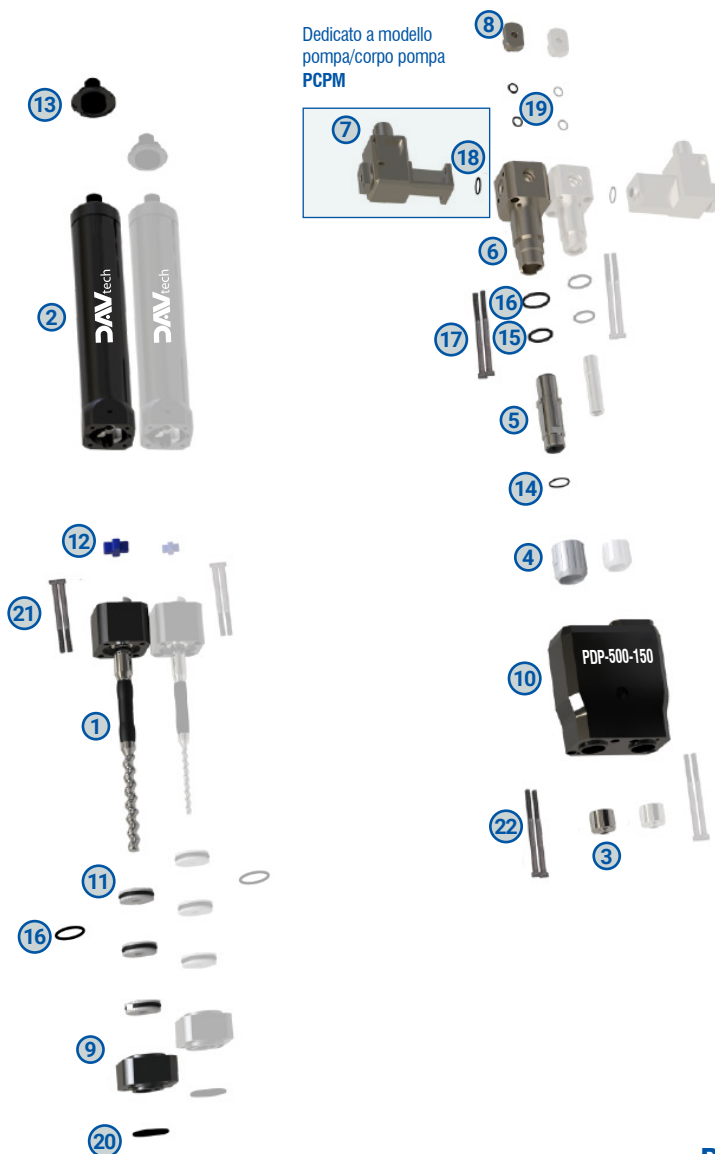
PARTE B

**PDP 500-050 - Lista componenti PARTE B**

Ref.	Descrizione	Codice	Descrizione aggiuntiva
1	ASSIEME ROTORE		
		1.1	PCP-050-ROTOR
			ASSIEME ROTORE ACCIAIO INOX PCP-050
		1.2	PCP-050-ROTOR-TC
			ASSIEME ROTORE CARBURO PCP-050
		1.3	PCP-050-ROTOR-ZC
			ASSIEME ROTORE CERAMICA PCP-050
2	ASSIEME MOTORE PICCOLO PCP	-	PCP-MOTOR-S
			-
3	ADATTATORE PICCOLO TWINBLOCK	-	TWINADAPTER-S
			-
4	GHIERA PICCOLA PCP	-	PCP-NUT-S
			-
5	ASSIEME STATORE		
		5.1	PCP-050-STATOR
			ASSIEME STATORE FFKM PCP-050
		5.2	PCP-050-STATOR-EP
			ASSIEME STATORE EPDM PCP-050
6	CORPO POMPA PICCOLO PCP / PCPM		
		6.1	PCP-BODY-S-R
			CORPO PICCOLO FILETTATO STANDARD PCP (DX)
		6.2	PCPM-BODY-S-R
			CORPO PICCOLO PER MODULO PCP (DX)
7	ADATTATORE MODULO PICCOLO PER PCPM		
		7.1	PCPM-SYRINGE3055CC-S
			ADATTATORE MODULO PICCOLO PCP PER SIRINGA 30CC e 55CC
		7.2	PCPM-310-S
			ADATTATORE MODULO PICCOLO PCP CARTUCCIA 310CC
		7.3	PCPM-SEMCO-S-R
			ADATTATORE MODULO PICCOLO PCP SEMCO 6 OZ
8	VALVOLA DI SPURGO PCP		
		8.1	PCP-PURGE
			VALVOLA DI SPURGO MANUALE PCP
		8.2	PCP-PURGE-UV
			VALVOLA DI SPURGO MANUALE PCP PER UV
9	CORPO TENUTE PICCOLO PCP	-	PCP-SEALBLOCK-S
			BLOCCO TENUTE PICCOLO PCP
10	TENUTA ROTANTE PER PCP (x 1 pcs)	-	PCP-ROTARYSEAL
			-
11	ELASTOMERO GIUNTO MOTORE PICCOLO PCP	-	PCP-JOINT-S
			-
12	CONNETTORE MOTORE PICCOLO PCP	-	PCP-CONNECTOR-S
			-
13	O-RING FKM	-	PCP-A
			-
14	O-RING FKM	-	PCP-B
			-
15	SET VITI (x2 pcs)	-	PCP-1
			-
16	O-RING FKM	-	PCP-C
			-
17	O-RING (x1 pcs) FKM	-	PCP-D
			-
18	O-RING FKM	-	PCP-E
			-
19	SET VITI (x2 pcs)	-	PCP-2
			-
20	SET VITI (x2 pcs)	-	PCP-3
			-
21	O-RING (x1 pcs) FKM		
		21.1	PCP-F
			-
		21.2	PCP-F-FFKM
			-
-	KIT O-RING PCP-015	-	GASKETKIT-PCP050
			-

# PDP 500-150

Dedicato a modello  
pompa/corpo pompa  
PCPM



PARTE A

**PDP 500-150 - Lista componenti PARTE A**

Ref.	Descrizione		Codice	Descrizione aggiuntiva
1	ASSIEME ROTORE			
		1.1	PCP-500-ROTOR	ASSIEME ROTORE ACCIAIO INOX PCP-500
		1.2	PCP-500-ROTOR-TC	ASSIEME ROTORE CARBURO PCP-500
		1.3	PCP-500-ROTOR-ZC	ASSIEME ROTORE CERAMICA PCP-500
2	ASSIEME MOTORE GRANDE PCP	-	PCP-MOTOR-B	-
3	ADATTATORE GRANDE TWINBLOCK	-	TWINADAPTER-B	-
4	GHIERA GRANDE PCP	-	PCP-NUT-B	-
5	ASSIEME STATORE			
		5.1	PCP-500-STATOR	ASSIEME STATORE FFKM PCP-500
		5.2	PCP-500-STATOR-EP	ASSIEME STATORE EPDM PCP-500
6	CORPO POMPA GRANDE PCP / PCPM			
		6.1	PCP-BODY-B	CORPO GRANDE FILETTATO STANDARD PCP (SX)
		6.2	PCPM-BODY-B	CORPO GRANDE PER MODULO PCP (SX)
7	ADATTATORE MODULO GRANDE PER PCPM			
		7.1	PCPM-SYRINGE3055CC-B	ADATTATORE MODULO GRANDE PCP PER SIRINGA 30CC e 55CC
		7.2	PCPM-310-B	ADATTATORE MODULO GRANDE PCP CARTUCCIA 310CC
		7.3	PCPM-SEMCO-B	ADATTATORE MODULO GRANDE PCP SEMCO 6 OZ
8	VALVOLA DI SPURGO PCP			
		8.1	PCP-PURGE	VALVOLA DI SPURGO MANUALE PCP
		8.2	PCP-PURGE-UV	VALVOLA DI SPURGO MANUALE PCP PER UV
9	CORPO TENUTE GRANDE PCP	-	PCP-SEALBLOCK-B	BLOCCO TENUTE GRANDE PCP
10	TWINBLOCK ADATTATORE PER MANIFOLD	-	TWINBLOCK-B	CON PCP MASTER PCP-150 / PCP-500
11	TENUTA ROTANTE PER PCP (x 1 pcs)	-	PCP-ROTARYSEAL	-
12	ELASTOMERO GIUNTO MOTORE GRANDE PCP	-	PCP-JOINT-B	-
13	CONNETTORE MOTORE GRANDE PCP	-	PCP-CONNECTOR-B	-
14	O-RING FKM	-	PCP-G	-
15	O-RING FKM	-	PCP-H	-
16	O-RING (x1 pcs) FKM			
		16.1	PCP-F	-
		16.2	PCP-F-FFKM	-
17	SET VITI (x2 pcs)	-	PCP-1	-
18	O-RING FKM	-	PCP-C	-
19	O-RING (x1 pcs) FKM	-	PCP-D	-
20	O-RING FKM	-	PCP-E	-
21	SET VITI (x2 pcs)	-	PCP-2	-
22	SET VITI (x2 pcs)	-	PCP-3	-
-	KIT O-RING PCP-500	-	GASKETKIT-PCP500	-

# PDP 500-150



**PARTE B**

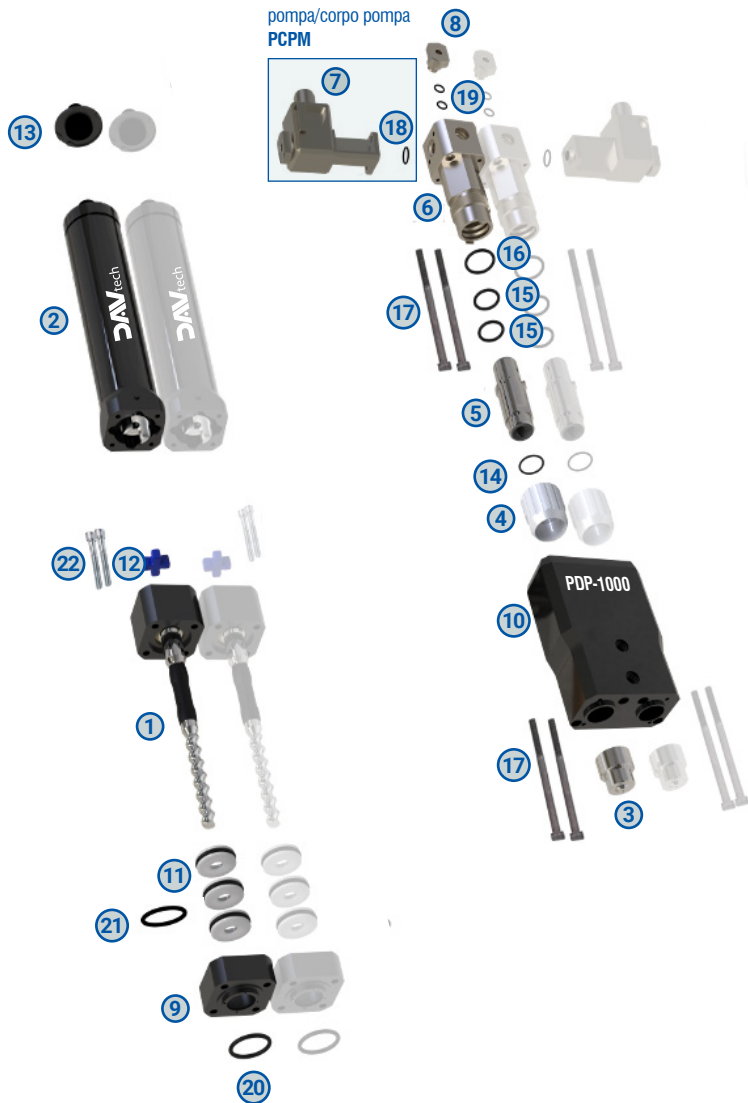


**PDP 500-150 - Lista componenti PARTE B**

Ref.	Descrizione		Codice	Descrizione aggiuntiva
1	ASSIEME ROTORE			
		1.1	PCP-150-ROTOR	ASSIEME ROTORE ACCIAIO INOX PCP-150
		1.2	PCP-150-ROTOR-TC	ASSIEME ROTORE CARBURO PCP-150
		1.3	PCP-150-ROTOR-ZC	ASSIEME ROTORE CERAMICA PCP-150
2	ASSIEME MOTORE PICCOLO PCP	-	PCP-MOTOR-B	-
3	ADATTATORE PICCOLO TWINBLOCK	-	TWINADAPTER-B	-
4	GHIERA PICCOLA PCP	-	PCP-NUT-B	-
5	ASSIEME STATORE			
		5.1	PCP-150-STATOR	ASSIEME STATORE FFKM PCP150
		5.2	PCP-150-STATOR-EP	ASSIEME STATORE EPDM PCP-150
6	CORPO POMPA PICCOLO PCP / PCPM			
		6.1	PCP-BODY-B-R	CORPO GRANDE FILETTATO STANDARD PCP (DX)
		6.2	PCPM-BODY-B-R	CORPO GRANDE PER MODULO PCP (DX)
7	ADATTATORE MODULO PICCOLO PER PCPM			
		7.1	PCPM-SYRINGE3055CC-B	ADATTATORE MODULO GRANDE PCP PER SIRINGA 30CC e 55CC
		7.2	PCPM-310-B	ADATTATORE MODULO GRANDE PCP CARTUCCIA 310CC
		7.3	PCPM-SEMCO-B-R	ADATTATORE MODULO GRANDE PCP SEMCO 6 OZ
8	VALVOLA DI SPURGO PCP			
		8.1	PCP-PURGE	VALVOLA DI SPURGO MANUALE PCP
		8.2	PCP-PURGE-UV	VALVOLA DI SPURGO MANUALE PCP PER UV
9	CORPO TENUTE PICCOLO PCP	-	PCP-SEALBLOCK-B	BLOCCO TENUTE GRANDE PCP
10	TENUTA ROTANTE PER PCP (x 1 pcs)	-	PCP-ROTARYSEAL	-
11	ELASTOMERO GIUNTO MOTORE PICCOLO PCP	-	PCP-JOINT-B	-
12	CONNETTORE MOTORE PICCOLO PCP	-	PCP-CONNECTOR-B	-
13	O-RING FKM	-	PCP-G	-
14	O-RING FKM	-	PCP-H	-
15	SET VITI (x2 pcs)	-	PCP-1	-
16	O-RING FKM	-	PCP-C	-
17	O-RING (x1 pcs) FKM	-	PCP-D	-
18	O-RING FKM	-	PCP-E	-
19	SET VITI (x2 pcs)	-	PCP-2	-
20	SET VITI (x2 pcs)	-	PCP-3	-
21	O-RING (x1 pcs) FKM			
		21.1	PCP-F	-
		21.2	PCP-F-FFKM	-
-	KIT O-RING PCP-015	-	GASKETKIT-PCP150	-

# PDP 1000

Dedicato a modello  
pompa/corpo pompa  
PCPM

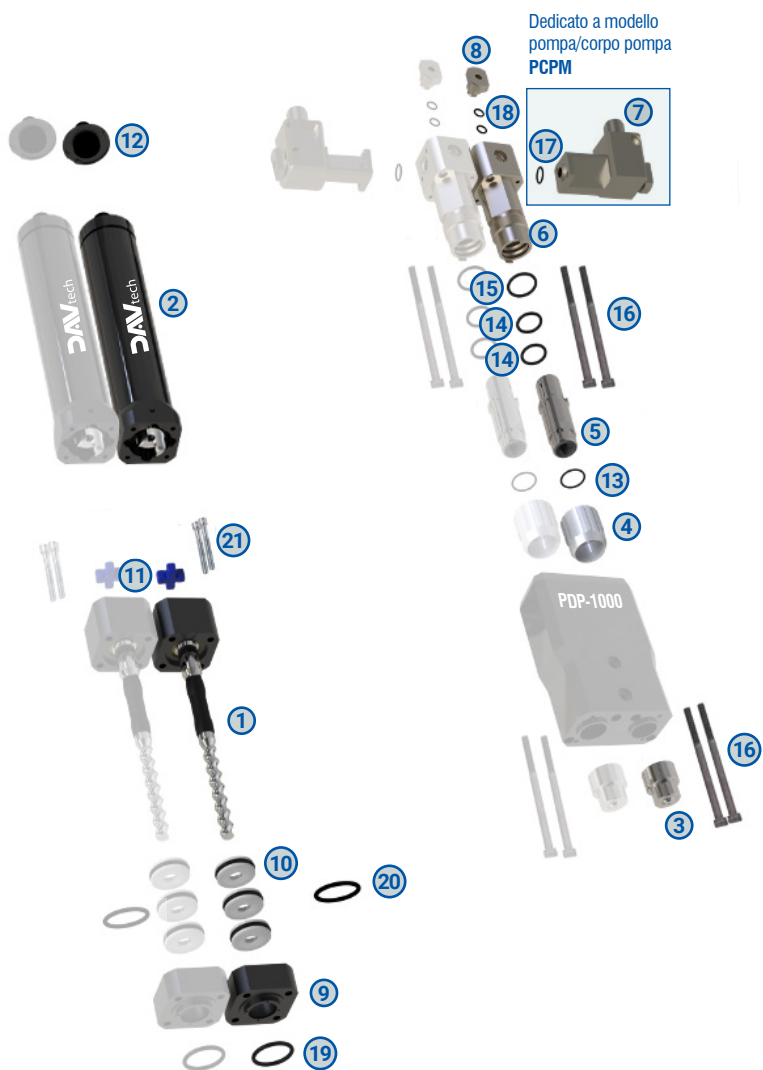


PARTE A

**PDP 1000 - Lista componenti PARTE A**

Ref.	Descrizione		Codice	Descrizione aggiuntiva
1	ASSIEME ROTORE			
		1.1	PCP-1000-ROTOR	ASSIEME ROTORE ACCIAIO INOX PCP-1000
		1.2	PCP-1000-ROTOR-TC	ASSIEME ROTORE CARBURO PCP-1000
		1.3	PCP-1000-ROTOR-ZC	ASSIEME ROTORE CERAMICA PCP-1000
2	ASSIEME MOTORE GRANDE PCP	-	PCP-MOTOR-B	-
3	ADATTATORE TWINBLOCK PCP-1000	-	TWINADAPTER-1000	-
4	GHIERA GRANDE PCP	-	PCP-NUT-1000	-
5	ASSIEME STATORE			
		5.1	PCP-1000-STATOR	ASSIEME STATORE FFKM PCP-1000
		5.2	PCP-1000-STATOR-EP	ASSIEME STATORE EPDM PCP-1000
6	CORPO POMPA GRANDE PCP / PCPM			
		6.1	PCP-BODY-1000	CORPO GRANDE FILETTATO STANDARD PCP (SX)
		6.2	PCPM-BODY-1000	CORPO GRANDE PER MODULO PCP (SX)
7	ADATTATORE MODULO GRANDE PER PCPM			
		7.1	PCPM-SYRINGE3055CC-B	ADATTATORE MODULO GRANDE PCP PER SIRINGA 30CC e 55CC
		7.2	PCPM-310-B	ADATTATORE MODULO GRANDE PCP CARTUCCIA 310CC
		7.3	PCPM-SEMCO-B	ADATTATORE MODULO GRANDE PCP SEMCO 6 OZ
8	VALVOLA DI SPURGO PCP			
		8.1	PCP-PURGE	VALVOLA DI SPURGO MANUALE PCP
		8.2	PCP-PURGE-UV	VALVOLA DI SPURGO MANUALE PCP PER UV
9	CORPO TENUTE GRANDE PCP	-	PCP-SEALBLOCK-B	BLOCCO TENUTE GRANDE PCP
10	TWINBLOCK ADATTATORE PER MANIFOLD	-	TWINBLOCK-1000	CON PCP MASTER PCP-1000
11	TENUTA ROTANTE PER PCP (x 1 pcs)	-	PCP-ROTARYSEAL	-
12	ELASTOMERO GIUNTO MOTORE GRANDE PCP	-	PCP-JOINT-B	-
13	CONNETTORE MOTORE GRANDE PCP	-	PCP-CONNECTOR-B	-
14	O-RING FKM	-	PCP-I	-
15	O-RING (x 1 pcs) FKM	-	PCP-L	-
16	O-RING FKM	-	PCP-M	-
17	SET VITI (x2 pcs)	-	PCP-3	-
18	O-RING FKM	-	PCP-C	-
19	O-RING (x1 pcs) FKM	-	PCP-D	-
20	O-RING FKM	-	PCP-E	-
21	O-RING (x1 pcs) FKM			
		21.1	PCP-F	-
		21.2	PCP-F-FFKM	-
22	SET VITI (x2 pcs)	-	PCP-2	-
-	KIT O-RING PCP-1000	-	GASKETKIT-PCP1000	-

# PDP 1000



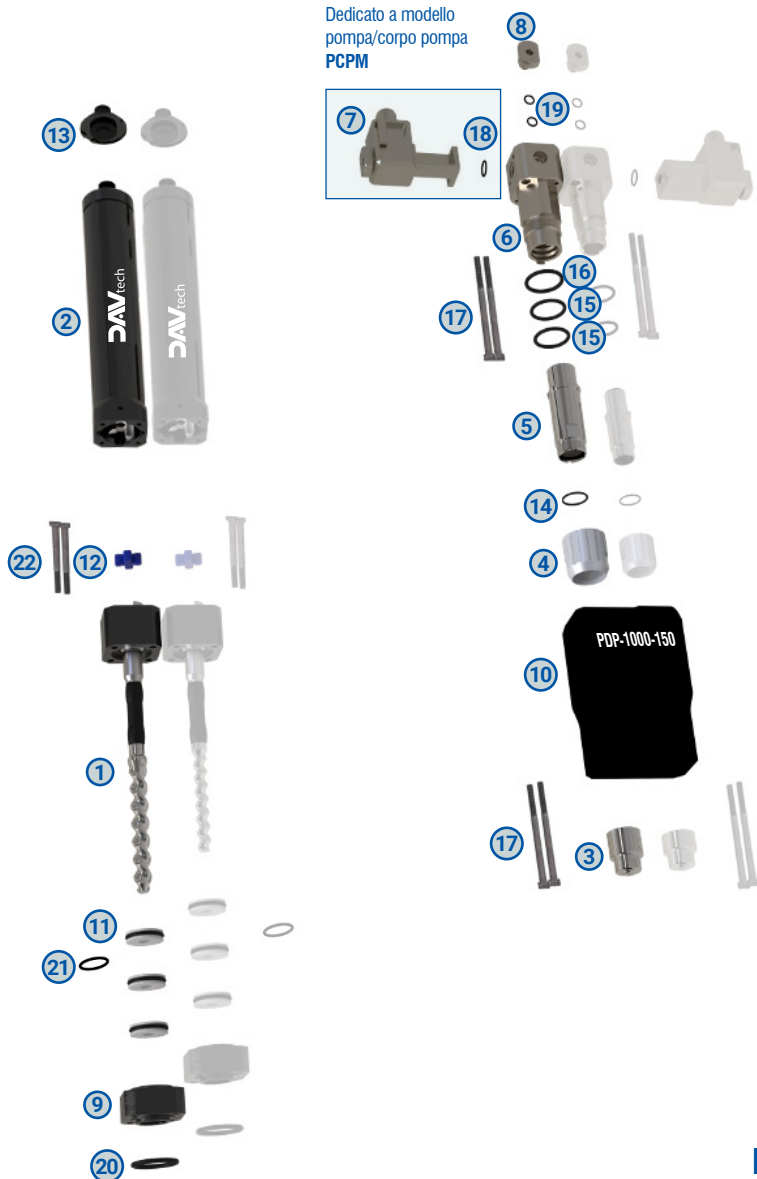
**PARTE B**

**PDP 1000 - Lista componenti PARTE B**

Ref.	Descrizione		Codice	Descrizione aggiuntiva
1	ASSIEME ROTORE			
		1.1	PCP-1000-ROTOR	ASSIEME ROTORE ACCIAIO INOX PCP-1000
		1.2	PCP-1000-ROTOR-TC	ASSIEME ROTORE CARBURO PCP-1000
		1.3	PCP-1000-ROTOR-ZC	ASSIEME ROTORE CERAMICA PCP-1000
2	ASSIEME MOTORE GRANDE PCP	-	PCP-MOTOR-B	-
3	ADATTATORE TWINBLOCK PCP-1000	-	TWINADAPTER-1000	-
4	GHIERA GRANDE PCP	-	PCP-NUT-1000	-
5	ASSIEME STATORE			
		5.1	PCP-1000-STATOR	ASSIEME STATORE FFKM PCP-1000
		5.2	PCP-1000-STATOR-EP	ASSIEME STATORE EPDM PCP-1000
6	CORPO POMPA GRANDE PCP / PCPM			
		6.1	PCP-BODY-1000-R	CORPO GRANDE FILETTATO STANDARD PCP (DX)
		6.2	PCPM-BODY-1000-R	CORPO GRANDE PER MODULO PCP (DX)
7	ADATTATORE MODULO GRANDE PER PCPM			
		7.1	PCPM-SYRINGE3055CC-B	ADATTATORE MODULO GRANDE PCP PER SIRINGA 30CC e 55CC
		7.2	PCPM-310-B	ADATTATORE MODULO GRANDE PCP CARTUCCIA 310CC
		7.3	PCPM-SEMCO-B-R	ADATTATORE MODULO GRANDE PCP SEMCO 6 OZ
8	VALVOLA DI SPURGO PCP			
		8.1	PCP-PURGE	VALVOLA DI SPURGO MANUALE PCP
		8.2	PCP-PURGE-UV	VALVOLA DI SPURGO MANUALE PCP PER UV
9	CORPO TENUTE GRANDE PCP	-	PCP-SEALBLOCK-B	BLOCCO TENUTE GRANDE PCP
10	TENUTA ROTANTE PER PCP (x 1 pcs)	-	PCP-ROTARYSEAL	-
11	ELASTOMERO GIUNTO MOTORE GRANDE PCP	-	PCP-JOINT-B	-
12	CONNETTORE MOTORE GRANDE PCP	-	PCP-CONNECTOR-B	-
13	O-RING FKM	-	PCP-I	-
14	O-RING (x 1 pcs) FKM	-	PCP-L	-
15	O-RING FKM	-	PCP-M	-
16	SET VITI (x2 pcs)	-	PCP-3	-
17	O-RING FKM	-	PCP-C	-
18	O-RING (x1 pcs) FKM	-	PCP-D	-
19	O-RING FKM	-	PCP-E	-
20	O-RING (x1 pcs) FKM			
		20.1	PCP-F	-
		20.2	PCP-F-FFKM	-
21	SET VITI (x2 pcs)	-	PCP-2	-
-	KIT O-RING PCP-1000	-	GASKETKIT-PCP1000	-

# PDP 1000-150

Dedicato a modello  
pompa/corpo pompa  
PCPM

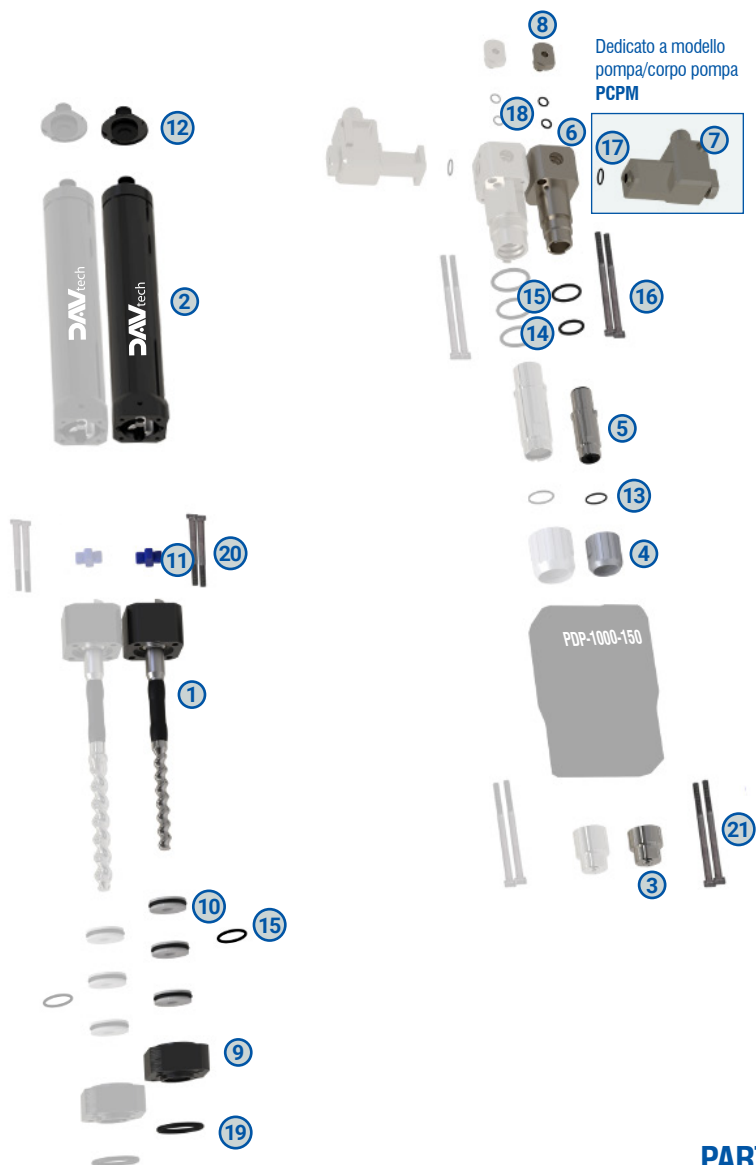


**PARTE A**

**PDP 1000-150 - Lista componenti PARTE A**

Ref.	Descrizione		Codice	Descrizione aggiuntiva
1	ASSIEME ROTORE			
		1.1	PCP-1000-ROTOR	ASSIEME ROTORE ACCIAIO INOX PCP-1000
		1.2	PCP-1000-ROTOR-TC	ASSIEME ROTORE CARBURO PCP-1000
		1.3	PCP-1000-ROTOR-ZC	ASSIEME ROTORE CERAMICA PCP-1000
2	ASSIEME MOTORE GRANDE PCP	-	PCP-MOTOR-B	-
3	ADATTATORE TWINBLOCK PCP-1000	-	TWINADAPTER-1000	-
4	GHIERA GRANDE PCP	-	PCP-NUT-1000	-
5	ASSIEME STATORE			
		5.1	PCP-1000-STATOR	ASSIEME STATORE FFKM PCP-1000
		5.2	PCP-1000-STATOR-EP	ASSIEME STATORE EPDM PCP-1000
6	CORPO POMPA GRANDE PCP / PCPM			
		6.1	PCP-BODY-1000	CORPO GRANDE FILETTATO STANDARD PCP (SX)
		6.2	PCPM-BODY-1000	CORPO GRANDE PER MODULO PCP (SX)
7	ADATTATORE MODULO GRANDE PER PCPM			
		7.1	PCPM-SYRINGE3055CC-B	ADATTATORE MODULO GRANDE PCP PER SIRINGA 30CC e 55CC
		7.2	PCPM-310-B	ADATTATORE MODULO GRANDE PCP CARTUCCIA 310CC
		7.3	PCPM-SEMCO-B	ADATTATORE MODULO GRANDE PCP SEMCO 6 OZ
8	VALVOLA DI SPURGO PCP			
		8.1	PCP-PURGE	VALVOLA DI SPURGO MANUALE PCP
		8.2	PCP-PURGE-UV	VALVOLA DI SPURGO MANUALE PCP PER UV
9	CORPO TENUTE GRANDE PCP	-	PCP-SEALBLOCK-B	BLOCCO TENUTE GRANDE PCP
10	TWINBLOCK ADATTATORE PER MANIFOLD	-	TWINBLOCK-1000X	CON PCP MASTER PCP-1000
11	TENUTA ROTANTE PER PCP (x 1 pcs)	-	PCP-ROTARYSEAL	-
12	ELASTOMERO GIUNTO MOTORE GRANDE PCP	-	PCP-JOINT-B	-
13	CONNETTORE MOTORE GRANDE PCP	-	PCP-CONNECTOR-B	-
14	O-RING FKM	-	PCP-I	-
15	O-RING (x 1 pcs) FKM	-	PCP-L	-
16	O-RING FKM	-	PCP-M	-
17	SET VITI (x2 pcs)	-	PCP-3	-
18	O-RING FKM	-	PCP-C	-
19	O-RING (x1 pcs) FKM	-	PCP-D	-
20	O-RING FKM	-	PCP-E	-
21	O-RING (x1 pcs) FKM			
		21.1	PCP-F	-
		21.2	PCP-F-FFKM	-
22	SET VITI (x2 pcs)	-	PCP-2	-
-	KIT O-RING PCP-1000	-	GASKETKIT-PCP1000	-

# PDP 1000-150



**PARTE B**

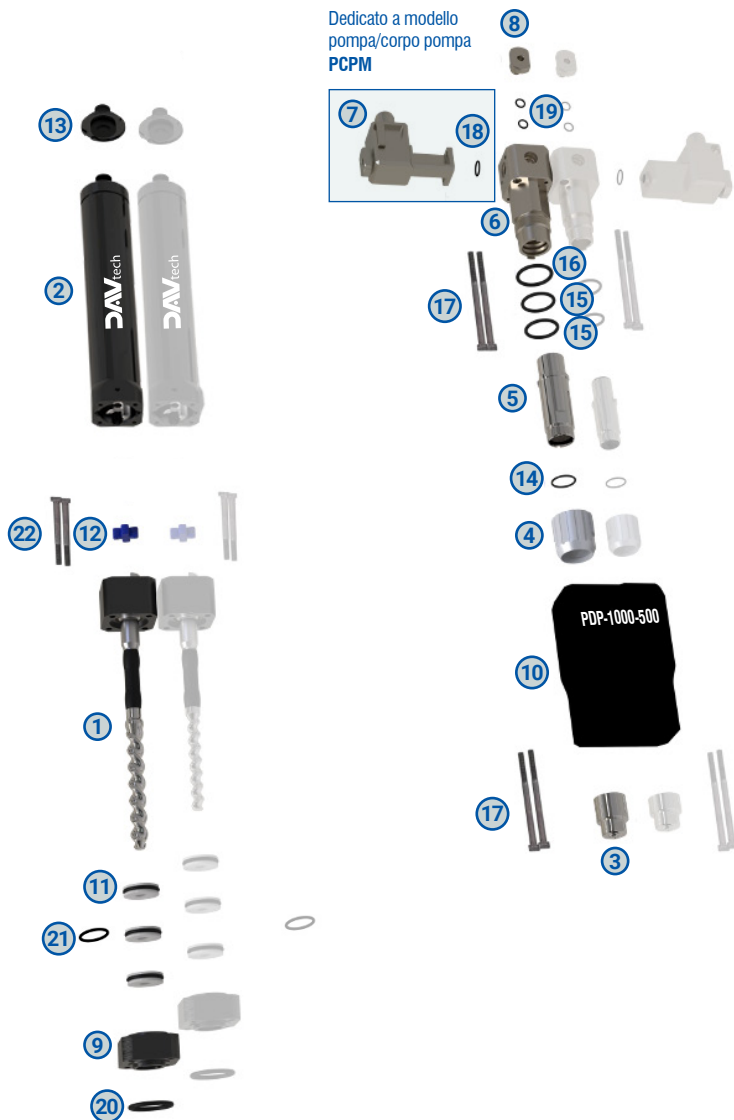


**PDP 1000-150 - Lista componenti PARTE B**

Ref.	Descrizione		Codice	Descrizione aggiuntiva
1	ASSIEME ROTORE			
		1.1	PCP-150-ROTOR	ASSIEME ROTORE ACCIAIO INOX PCP-150
		1.2	PCP-150-ROTOR-TC	ASSIEME ROTORE CARBURO PCP-150
		1.3	PCP-150-ROTOR-ZC	ASSIEME ROTORE CERAMICA PCP-150
2	ASSIEME MOTORE GRANDE PCP	-	PCP-MOTOR-B	-
3	ADATTATORE GRANDE TWINBLOCK	-	TWINADAPTER-B1000	-
4	GHIERA GRANDE PCP	-	PCP-NUT-B	-
5	ASSIEME STATORE			
		5.1	PCP-150-STATOR	ASSIEME STATORE FFKM PCP-150
		5.2	PCP-150-STATOR-EP	ASSIEME STATORE EPDM PCP-150
6	CORPO POMPA GRANDE PCP / PCPM			
		6.1	PCP-BODY-B-R	CORPO GRANDE FILETTATO STANDARD PCP (DX)
		6.2	PCPM-BODY-B-R	CORPO GRANDE PER MODULO PCP (DX)
7	ADATTATORE MODULO GRANDE PER PCPM			
		7.1	PCPM-SYRINGE3055CC-B	ADATTATORE MODULO GRANDE PCP PER SIRINGA 30CC e 55CC
		7.2	PCPM-310-B	ADATTATORE MODULO GRANDE PCP CARTUCCIA 310CC
		7.3	PCPM-SEMCO-B-R	ADATTATORE MODULO GRANDE PCP SEMCO 6 OZ
8	VALVOLA DI SPURGO PCP			
		8.1	PCP-PURGE	VALVOLA DI SPURGO MANUALE PCP
		8.2	PCP-PURGE-UV	VALVOLA DI SPURGO MANUALE PCP PER UV
9	CORPO TENUTE GRANDE PCP	-	PCP-SEALBLOCK-B	BLOCCO TENUTE GRANDE PCP
10	TENUTA ROTANTE PER PCP (x 1 pcs)	-	PCP-ROTARYSEAL	-
11	ELASTOMERO GIUNTO MOTORE GRANDE PCP	-	PCP-JOINT-B	-
12	CONNETTORE MOTORE GRANDE PCP	-	PCP-CONNECTOR-B	-
13	O-RING FKM	-	PCP-G	-
14	O-RING FKM	-	PCP-H	-
15	O-RING (x1 pcs) FKM			
		15.1	PCP-F	-
		15.2	PCP-F-FFKM	-
16	SET VITI (x2 pcs)	-	PCP-1	-
17	O-RING FKM	-	PCP-C	-
18	O-RING (x1 pcs) FKM	-	PCP-D	-
19	O-RING FKM	-	PCP-E	-
20	SET VITI (x2 pcs)	-	PCP-2	-
21	SET VITI (x2 pcs)	-	PCP-3	-
-	KIT O-RING PCP-150	-	GASKETKIT-PCP150	-

# PDP 1000-500

Dedicato a modello  
pompa/corpo pompa  
PCPM

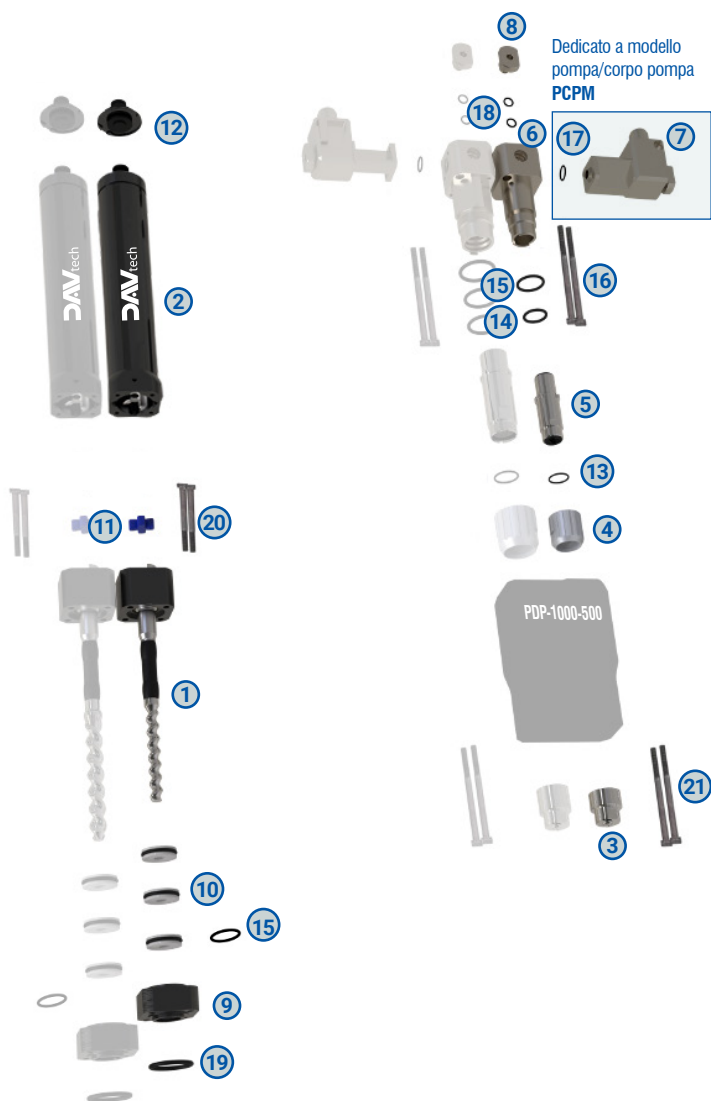


PARTE A

**PDP 1000-500 - Lista componenti PARTE A**

Ref.	Descrizione		Codice	Descrizione aggiuntiva
1	ASSIEME ROTORE			
		1.1	PCP-1000-ROTOR	ASSIEME ROTORE ACCIAIO INOX PCP-1000
		1.2	PCP-1000-ROTOR-TC	ASSIEME ROTORE CARBURO PCP-1000
		1.3	PCP-1000-ROTOR-ZC	ASSIEME ROTORE CERAMICA PCP-1000
2	ASSIEME MOTORE GRANDE PCP	-	PCP-MOTOR-B	-
3	ADATTATORE TWINBLOCK PCP-1000	-	TWINADAPTER-1000	-
4	GHIERA GRANDE PCP	-	PCP-NUT-1000	-
5	ASSIEME STATORE			
		5.1	PCP-1000-STATOR	ASSIEME STATORE FFKM PCP-1000
		5.2	PCP-1000-STATOR-EP	ASSIEME STATORE EPDM PCP-1000
6	CORPO POMPA GRANDE PCP / PCPM			
		6.1	PCP-BODY-1000	CORPO GRANDE FILETTATO STANDARD PCP (SX)
		6.2	PCPM-BODY-1000	CORPO GRANDE PER MODULO PCP (SX)
7	ADATTATORE MODULO GRANDE PER PCPM			
		7.1	PCPM-SYRINGE3055CC-B	ADATTATORE MODULO GRANDE PCP PER SIRINGA 30CC e 55CC
		7.2	PCPM-310-B	ADATTATORE MODULO GRANDE PCP CARTUCCIA 310CC
		7.3	PCPM-SEMCO-B	ADATTATORE MODULO GRANDE PCP SEMCO 6 OZ
8	VALVOLA DI SPURGO PCP			
		8.1	PCP-PURGE	VALVOLA DI SPURGO MANUALE PCP
		8.2	PCP-PURGE-UV	VALVOLA DI SPURGO MANUALE PCP PER UV
9	CORPO TENUTE GRANDE PCP	-	PCP-SEALBLOCK-B	BLOCCO TENUTE GRANDE PCP
10	TWINBLOCK ADATTATORE PER MANIFOLD	-	TWINBLOCK-1000X	CON PCP MASTER PCP-1000
11	TENUTA ROTANTE PER PCP (x 1 pcs)	-	PCP-ROTARYSEAL	-
12	ELASTOMERO GIUNTO MOTORE GRANDE PCP	-	PCP-JOINT-B	-
13	CONNETTORE MOTORE GRANDE PCP	-	PCP-CONNECTOR-B	-
14	O-RING FKM	-	PCP-I	-
15	O-RING (x 1 pcs) FKM	-	PCP-L	-
16	O-RING FKM	-	PCP-M	-
17	SET VITI (x2 pcs)	-	PCP-3	-
18	O-RING FKM	-	PCP-C	-
19	O-RING (x1 pcs) FKM	-	PCP-D	-
20	O-RING FKM	-	PCP-E	-
21	O-RING (x1 pcs) FKM			
		21.1	PCP-F	-
		21.2	PCP-F-FFKM	-
22	SET VITI (x2 pcs)	-	PCP-2	-
-	KIT O-RING PCP-1000	-	GASKETKIT-PCP1000	-

# PDP 1000-500



**PARTE B**

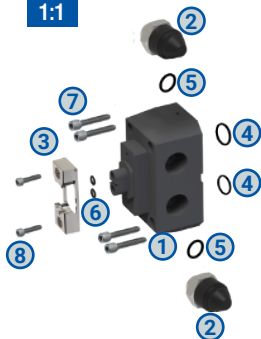
**PDP 1000-500 - Lista componenti PARTE B**

Ref.	Descrizione		Code	Descrizione aggiuntiva
1	ASSIEME ROTORE			
		1.1	PCP-500-ROTOR	ASSIEME ROTORE ACCIAIO INOX PCP-500
		1.2	PCP-500-ROTOR-TC	ASSIEME ROTORE CARBURO PCP-500
		1.3	PCP-500-ROTOR-ZC	ASSIEME ROTORE CERAMICA PCP-500
2	ASSIEME MOTORE GRANDE PCP	-	PCP-MOTOR-B	-
3	ADATTATORE GRANDE TWINBLOCK	-	TWINADAPTER-B1000	-
4	GHIERA GRANDE PCP	-	PCP-NUT-B	-
5	ASSIEME STATORE			
		5.1	PCP-500-STATOR	ASSIEME STATORE FFKM PCP-500
		5.2	PCP-500-STATOR-EP	ASSIEME STATORE EPDM PCP-500
6	CORPO POMPA GRANDE PCP / PCPM			
		6.1	PCP-BODY-B-R	CORPO GRANDE FILETTATO STANDARD PCP (DX)
		6.2	PCPM-BODY-B-R	CORPO GRANDE PER MODULO PCP (DX)
7	ADATTATORE MODULO GRANDE PER PCPM			
		7.1	PCPM-SYRINGE3055CC-B	ADATTATORE MODULO GRANDE PCP PER SIRINGA 30CC e 55CC
		7.2	PCPM-310-B	ADATTATORE MODULO GRANDE PCP CARTUCCIA 310CC
		7.3	PCPM-SEMCO-B-R	ADATTATORE MODULO GRANDE PCP SEMCO 6 OZ
8	VALVOLA DI SPURGO PCP			
		8.1	PCP-PURGE	VALVOLA DI SPURGO MANUALE PCP
		8.2	PCP-PURGE-UV	VALVOLA DI SPURGO MANUALE PCP PER UV
9	CORPO TENUTE GRANDE PCP	-	PCP-SEALBLOCK-B	BLOCCO TENUTE GRANDE PCP
10	TENUTA ROTANTE PER PCP (x 1 pcs)	-	PCP-ROTARYSEAL	-
11	ELASTOMERO GIUNTO MOTORE GRANDE PCP	-	PCP-JOINT-B	-
12	CONNETTORE MOTORE GRANDE PCP	-	PCP-CONNECTOR-B	-
13	O-RING FKM	-	PCP-G	-
14	O-RING FKM	-	PCP-H	-
15	O-RING (x1 pcs) FKM			
		15.1	PCP-F	-
		15.2	PCP-F-FFKM	-
16	SET VITI (x2 pcs)	-	PCP-1	-
17	O-RING FKM	-	PCP-C	-
18	O-RING (x1 pcs) FKM	-	PCP-D	-
19	O-RING FKM	-	PCP-E	-
20	SET VITI (x2 pcs)	-	PCP-2	-
21	SET VITI (x2 pcs)	-	PCP-3	-
-	KIT O-RING PCP-150	-	GASKETKIT-PCP150	-

# MANIFOLD

## PDP-MANIFOLD BA-B

1:1



Ref.	Descrizione	Codice
1	MANIFOLD CONVOGLIATORE PDP	PDP-MANIFOLD-BA-B
2	SENSORE DI PRESSIONE PCP	PCP-PRESSURESENSOR
3	CLIP ADATTATORE PER MANIFOLD	MANIFOLD-CLIP-B
4	O-RING FKM (x 1 pcs)	PDP-A-B
5	O-RING FKM (x 1 pcs)	PDP-B
6	O-RING FKM (x 1 pcs)	PDP-C
7	SET VITI (x4 pcs)	PDP-1
8	SET VITI (x2 pcs)	PDP-2
-	KIT GUARNIZIONI COMPLETO	GASKETKIT-PDPMANIFOLD-BA-B

## PDP-MANIFOLD CA-B

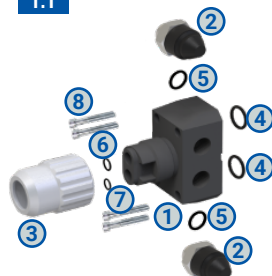
1:1



Ref.	Descrizione	Codice
1	MANIFOLD CONVOGLIATORE PDP	PDP-MANIFOLD-CA-B
2	SENSORE DI PRESSIONE PCP	PCP-PRESSURESENSOR
3	GHIERA DI FISSAGGIO MIXER A CAMPANA	MIXERCAP-CA/ MIXERCAP-CB
4	O-RING FKM (x 1 pcs)	PDP-A-B
5	O-RING FKM (x 1 pcs)	PDP-B
6	O-RING FKM	PCP-F
7	SET VITI (x4 pcs)	PDP-1
-	KIT GUARNIZIONI COMPLETO	GASKETKIT-PDPMANIFOLD-CA-B

## PDP-MANIFOLD FA

1:1



Ref.	Descrizione	Codice
1	MANIFOLD CONVOGLIATORE PDP	PDP-MANIFOLD-FA
2	SENSORE DI PRESSIONE PCP	PCP-PRESSURESENSOR
3	GHIERA DI FISSAGGIO MIXER A CAMPANA	MIXERCAP-F
4	O-RING FKM (x 1 pcs)	PDP-A-B
5	O-RING FKM (x 1 pcs)	PDP-B
6	O-RING FKM (x 1 pcs)	PDP-F
7	O-RING FKM (x 1 pcs)	PDP-G
8	SET VITI (x4 pcs)	PDP-1
-	KIT GUARNIZIONI COMPLETO	GASKETKIT-PDPMANIFOLD-FA

**PDP-MANIFOLD BB-B**

10:1



Ref.	Descrizione	Codice
1	MANIFOLD CONVOGLIATORE PDP	PDP-MANIFOLD-BB-B
2	SENSORE DI PRESSIONE PCP	PCP-PRESSURESENSOR
3	CLIP ADATTATORE PER MANIFOLD	MANIFOLD-CLIP-B
4	O-RING FKM (x 1 pcs)	PDP-A-B
5	O-RING FKM (x 1 pcs)	PDP-B
6	O-RING FKM	PDP-D
7	O-RING FKM	PDP-E
8	SET VITI (x4 pcs)	PDP-1
9	SET VITI (x2 pcs)	PDP-2
-	KIT GUARNIZIONI COMPLETO	GASKETKIT-PDPMANIFOLD-BB-B

**PDP-MANIFOLD CB-B**

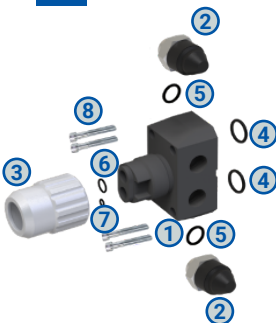
10:1



Ref.	Descrizione	Codice
1	MANIFOLD CONVOGLIATORE PDP	PDP-MANIFOLD-CB-B
2	SENSORE DI PRESSIONE PCP	PCP-PRESSURESENSOR
3	GHIERA DI FISSAGGIO MIXER A CAMPANA	MIXERCAP-CA/ MIXERCAP-CB
4	O-RING FKM(x 1 pcs)	PDP-A-B
5	O-RING FKM (x 1 pcs)	PDP-B
6	O-RING FKM	PCP-F
7	Ugello	CC1-PDP
8	SET VITI (x4 pcs)	PDP-1
-	KIT GUARNIZIONI COMPLETO	GASKETKIT-PDPMANIFOLD-CB-B

**PDP-MANIFOLD FB**

10:1



Ref.	Descrizione	Codice
1	MANIFOLD CONVOGLIATORE PDP	PDP-MANIFOLD-FB
2	SENSORE DI PRESSIONE PCP	PCP-PRESSURESENSOR
3	GHIERA DI FISSAGGIO MIXER A CAMPANA	MIXERCAP-F
4	O-RING FKM (x 1 pcs)	PDP-A-B
5	O-RING FKM (x 1 pcs)	PDP-B
6	O-RING FKM (x 1 pcs)	PDP-H
7	O-RING FKM (x 1 pcs)	PDP-C
8	SET VITI (x4 pcs)	PDP-1
-	KIT GUARNIZIONI COMPLETO	GASKETKIT-PDPMANIFOLD-FB

## 8.7 Altri componenti generali

Descrizione	Codice	Immagine
SENSORE DI PRESSIONE PCP - PDP	PCP-PRESSURESENSOR	
CAVO MOTORE PCP DA 2 METRI	CABLEPCP-2MT	
CAVO MOTORE PCP DA 7 METRI	CABLEPCP-7MT	
CAVO MOTORE PCP DA 10 METRI	CABLEPCP-10MT	
CONTROLLER EVO PER PDP	CONTROLLER-PDP-EVO	
AZIONAMENTO PER CONTROLLER PDP EVO	DRIVE-CONTROLLER-PDP-A DRIVE-CONTROLLER-PDP-B	
CHIAVE DI SMONTAGGIO PCP	PCP-TOOL-S PCP-TOOL-B PCP-TOOL-1000	
TOOL SMONTAGGIO STATORE	PCP-TOOLMOTOR-S PCP-TOOLMOTOR-B	

**DAV TECH SRL** Via Ravizza, 30 - 36075 Montecchio Maggiore (VI) - ITALIA - Tel. 0039 0444 574510 - Fax 0039 0444 574324  
**davtech@davtech.it - www.davtech.it**

Ci riserviamo di modificare in qualsiasi momento, senza preavviso, le caratteristiche tecniche, le dimensioni ed i pesi indicati nel presente manuale. Le illustrazioni non sono impegnative.