

# Manuale d'uso e manutenzione



## POMPE VOLUMETRICHE PCP

005 / 015 / 050 / 150 / 500 / 1000



**DAV TECH SRL**

Via Ravizza, 30 - 36075 Montecchio Maggiore (VI) - ITALIA

Tel. 0039 0444 574510 - Fax 0039 0444 574324

[davtech@davtech.it](mailto:davtech@davtech.it) - [www.davtech.it](http://www.davtech.it)

## Indice

|   |         |
|---|---------|
| <b>1 INTRODUZIONE</b>   | pag. 3  |
| 1.1 Il manuale  |         |
| 1.2 Garanzia  |         |
| 1.3 Ricevimento merci   |         |
| <b>2 DESCRIZIONE TECNICA</b>  | pag. 3  |
| 2.1 Funzionamento della pompa   |         |
| 2.2 Specifiche tecniche   |         |
| <b>3 INIZIO</b>   | pag. 4  |
| 3.1 Pompa 005/ 015 / 050 / 150 / 500 / 1000 composizione                |         |
| 3.2 Note prima dell'utilizzo  |         |
| 3.3 Collegamento A (statore) B (rotore)                                 |         |
| 3.4 Evacuazione delle bolle d'aria prima della dispensazione del fluido |         |
| <b>4 CONFIGURAZIONE TIPICA</b>  | pag. 6  |
| <b>5 MANUTENZIONE DELLA POMPA</b>                                       | pag. 8  |
| <b>6 DIFETTI ED INTERVENTI</b>  | pag. 10 |
| <b>7 PRINCIPI DEL SISTEMA</b>   | pag. 11 |
| <b>8 ESPLOSI</b>  | pag. 12 |
| 8.1 Esploso Pompa 005   |         |
| 8.2 Esploso Pompa 015   |         |
| 8.3 Esploso Pompa 050   |         |
| 8.4 Esploso Pompa 150   |         |
| 8.5 Esploso Pompa 500   |         |
| 8.6 Esploso Pompa 1000  |         |

## 1 INTRODUZIONE

### 1.1 Il manuale

Il manuale d'uso è il documento che accompagna la pompa dal momento della sua costruzione e per tutto il periodo di utilizzo, è pertanto parte integrante della pompa. Si richiede la lettura del manuale prima di intraprendere qualsiasi operazione che coinvolga la pompa. Il manuale deve essere facilmente reperibile dal personale addetto all'uso e alla manutenzione della pompa. L'utente e l'addetto all'uso hanno l'obbligo di conoscere il contenuto del presente manuale.

È vietata la riproduzione di qualsiasi parte di questo manuale, in qualsiasi forma, senza l'esplicito permesso scritto della DAV Tech. I testi e le illustrazioni contenute nel manuale si intendono non impegnative, la DAV tech si riserva, in qualunque momento e senza preavviso, il diritto di apportare eventuali modifiche atte a migliorare il prodotto o per esigenze di carattere costruttivo o commerciale.

### 1.2 Garanzia

La garanzia è valida per un periodo di 12 mesi a partire dalla data di messa in funzione e comunque non oltre 15 mesi dalla data di consegna. Gli interventi effettuati nel periodo di garanzia non estendono in alcun modo il periodo di validità della garanzia. Il venditore non risponde dei difetti dovuti all'usura normale delle parti che, per loro natura sono soggette ad usura.

### 1.3 Ricevimento merce

La configurazione originale della pompa non deve essere assolutamente modificata.

Al ricevimento della merce verificare che:

- L'imballaggio sia integro
- L'esatta corrispondenza del materiale ordinato.

## 2 DESCRIZIONE TECNICA

### 2.1 Funzionamento della pompa

Le pompe volumetriche PCP rappresentano lo stato dell'arte nel mondo della micro-erogazione. Le pompe sono azionate da un motoriduttore con encoder e consentono la distribuzione volumetrica in strisce, gocce o il riempimento di un volume determinato con la massima precisione, senza essere influenzati dalla pressione del fluido di ingresso, dalla viscosità e dalla temperatura del materiale ecc. Il motore, azionato in una direzione, eroga il fluido e, se comandato nell'altra direzione, risucchia il fluido, impedendo il gocciolamento e stabilizzando la pressione sull'ugello.

### 2.1 Specifiche tecniche

su richiesta

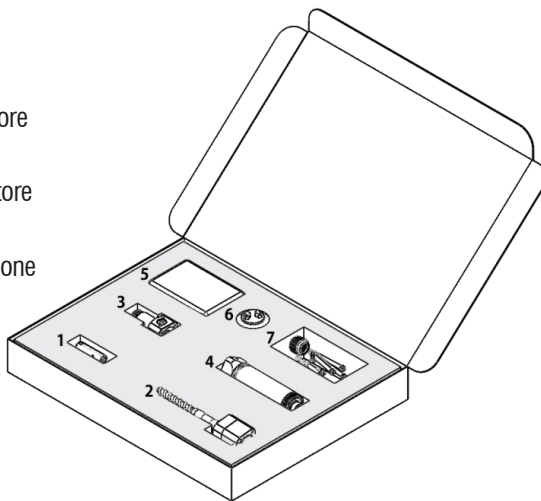
| Articolo                                 | PCP-005                                      | PCP-015                                      | PCP-050                                      | PCP-150                                      | PCP-500                                      | PCP-1000                                     | PCP-2000                                     |
|--|--|--|--|--|--|--|--|
| Dimensioni                               | 27xL230xØ27mm                                | 27xL230xØ27mm                                | 27xL230xØ27mm                                | 29xL280xØ29mm                                | 29xL280xØ29mm                                | 29xL312xØ29mm                                | 60xL580xØ60mm                                |
| Peso                                     | 360 g  | 360 g  | 374 g  | 532 g  | 530 g  | 700 g  | 3,5 kg                                       |
| Pressione di ingresso                    | 0–6 bar                                      | 0–6 bar                                      | 0–6 bar                                      | 0–6 bar                                      | 0–6 bar                                      | 0–6 bar                                      | 0–6 bar                                      |
| Max. pressione di dosaggio               | 20 bar                                       | 20 bar                                       | 20 bar                                       | 20 bar                                       | 15 bar                                       | 20 bar                                       | 20 bar                                       |
| Viscosità fluido                         | 0–1.000.000 mPa·s                            | 0–1.000.000 mPa·s                            | 0–1.000.000 mPa·s                            | 0–1.000.000 mPa·s                            | 0–1.000.000 mPa·s                            | 0–1.000.000 mPa·s                            | 0–1.000.000 mPa·s                            |
| Volume dosaggio a giro                   | ≈0.0049 ml                                   | ≈0.017 ml                                    | ≈0.049 ml                                    | ≈0.17 ml                                     | ≈0.45 ml                                     | ≈1.1 ml                                      | ≈2.0 ml                                      |
| Velocità motore (rpm)                    | 1~120 rpm                                    | 1~120 rpm                                    | 1~120 rpm                                    | 1~120 rpm                                    | 1~120 rpm                                    | 1~120 rpm                                    | 1~150 rpm                                    |
| Portata dosaggio (Max.) <sup>1</sup>     | ≈0.6 ml/min                                  | ≈1.8 ml/min                                  | ≈6.0 ml/min                                  | ≈18 ml/min                                   | ≈60 ml/min                                   | ≈120 ml/min                                  | ≈280 ml/min                                  |
| Precisione dosaggio                      | ±1%  | ±1%  | ±1%  | ±1%  | ±1%  | ±1%  | ±1%  |
| Materiale dello statore                  | FFKM   | FFKM   | FFKM   | FFKM   | FFKM   | FFKM   | FFKM   |
| Filettatura ingresso fluido <sup>2</sup> | G 1/4" <sup>2</sup>                          | G 1/4" <sup>2</sup>                          | G 1/4" <sup>2</sup>                          | G 1/4" <sup>2</sup>                          | G 1/4" <sup>2</sup>                          | G 1/4" <sup>2</sup>                          | G 3/8" <sup>2</sup>                          |
| Filettatura uscita fluido <sup>3</sup>   | Luer Lock <sup>3</sup>                       | Luer Lock <sup>3</sup>                       | Luer Lock <sup>3</sup>                       | Luer Lock <sup>3</sup>                       | Luer Lock <sup>3</sup>                       | Luer Lock <sup>3</sup>                       | G 3/8"                                       |
| Materiale parte fluidica <sup>4</sup>    | AISI 304 / AL / UHMW - PE / FKM <sup>4</sup> | AISI 304 / AL / UHMW - PE / FKM <sup>4</sup> | AISI 304 / AL / UHMW - PE / FKM <sup>4</sup> | AISI 304 / AL / UHMW - PE / FKM <sup>4</sup> | AISI 304 / AL / UHMW - PE / FKM <sup>4</sup> | AISI 304 / AL / UHMW - PE / FKM <sup>4</sup> | AISI 304 / AL / UHMW - PE / FKM <sup>4</sup> |
| Temperatura funzionamento                | 10~40°C                                      | 10~40°C                                      | 10~40°C                                      | 10~40°C                                      | 10~40°C                                      | 10~40°C                                      | 10~40°C                                      |

1. Raccordi diversi, ad esempio per siringhe, disponibili su richiesta - 2. Possibilità di uscite diverse su richiesta - 3. Materiali diversi su richiesta.

### 3 INIZIO

#### 3.1 Pompe 005/ 015 / 050 / 150 / 500 / 1000 composizione

- 1 : Statore
- 2 : Assemblaggio Rotore
- 3 : Camera
- 4 : Assemblaggio Motore
- 5 : Scatola
- 6 : Utensili di installazione
- 7 : Viti, Bussola



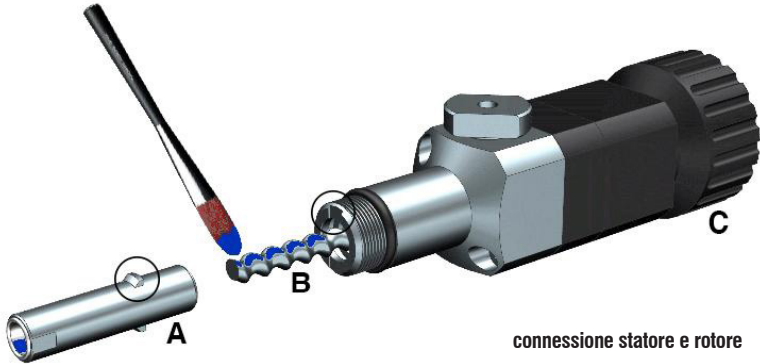
#### 3.2 Note prima dell'utilizzo

- > **Utilizzare gli accessori proposti da DAV tech. Per la scelta degli ugelli, valutare in base alla quantità da dispensare e dal risultato applicativo desiderato.**
- > **Mantenere pulita la pompa, i suoi componenti e gli accessori e proteggerli da polvere o contaminazioni.**
- > **Sostituire ad ogni utilizzo i materiali consumabili come siringhe ed ugelli e pulire le parti contaminate quali rotore e statore.**
- > **Il trasduttore digitale del regolatore di pressione del fluido dà risultati stabili dopo circa 20 minuti dall'accensione.**

### 3.3 Collegamento A (statore) e B (rotore)

Nel caso la pompa sia stata consegnata smontata, seguire le indicazioni qui di seguito per il montaggio. Utilizzare C (utensile fisso) per tenere fermo il rotore e applicare il fluido che andrete a dispensare all'interno di A (statore) e B (rotore). In alternativa, in caso non ci siano problemi di contaminazione, è possibile lubrificare lo statore in olio di vasellina/grasso comune.

Innestare A (statore) su B (rotore) e poi ruotarli, in senso orario (aiutandosi con l'utensile C) fino a quando le alette indicate nel disegno non corrispondano con le sedi indicate nella camera.



**Non attivare la pompa senza aver lubrificato lo statore. In tal caso, anche per un breve periodo di tempo si potrebbe provocare un danno allo statore.**

### 3.4 Evacuazione delle bolle d'aria prima della dispensazione del fluido

Quando la pompa e le impostazioni del controller sono terminate, prima di alimentare il fluido alla pompa, ruotare il particolare D (Valvola di sfiato) seguendo la direzione della freccia fino a scaricare le eventuali bolle d'aria e un po' di fluido (circa 5 ~ 10 secondi). Quando il fluido fuoriesce in modo uniforme dalla valvola di sfiato richiuderla e pulire con attenzione l'area.



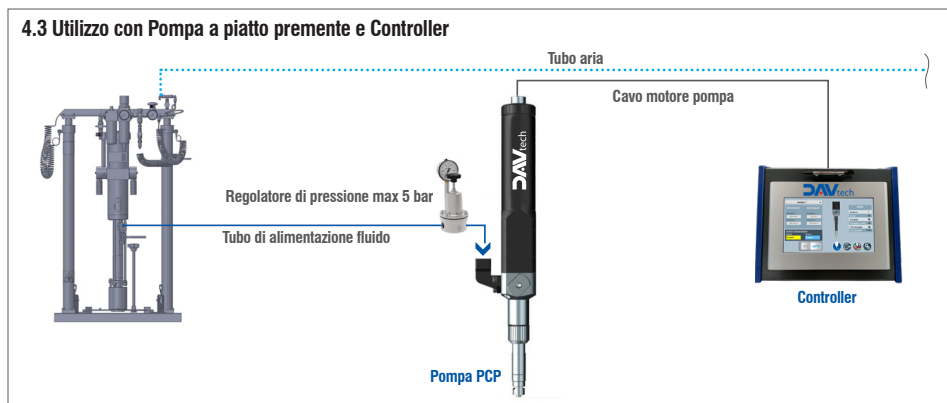
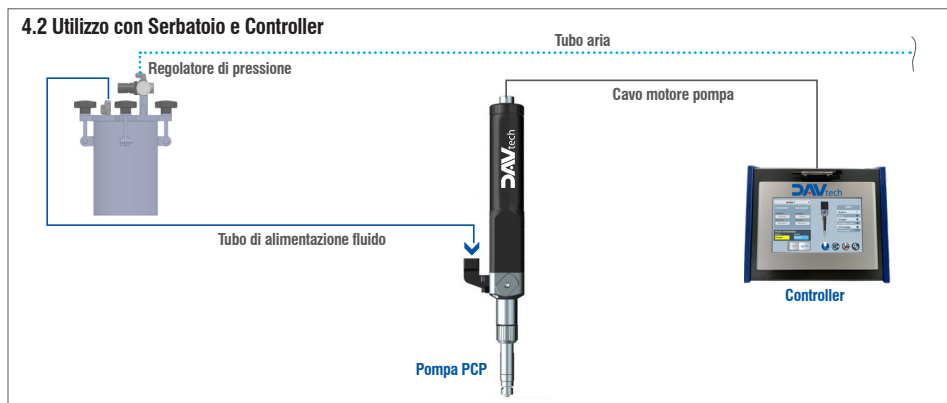
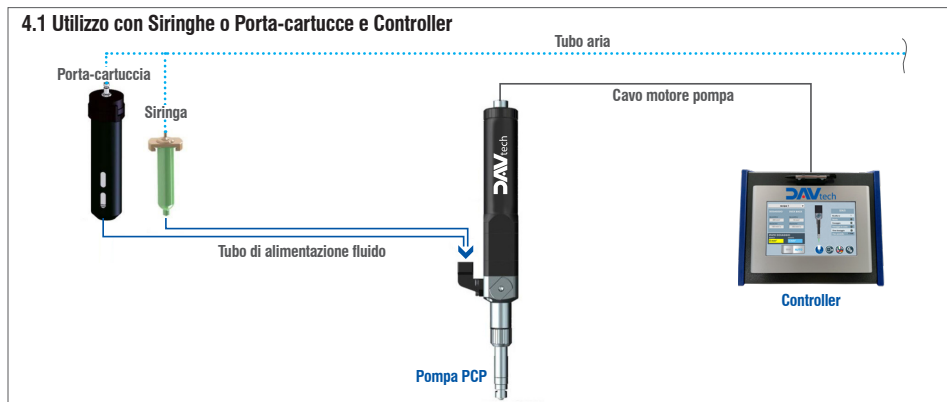
**Quando si eliminano le bolle d'aria, impostare una velocità del motore "bassa" (5 ~ 10 RPM) per scaricarle.**



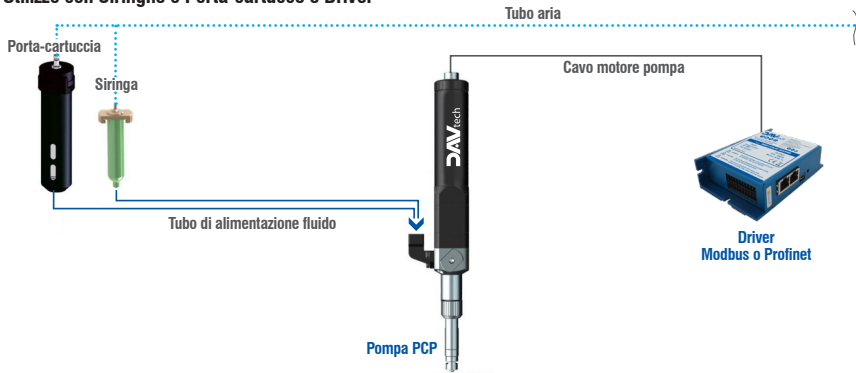
Eliminazione  
bolle d'aria

## 4 CONFIGURAZIONE TIPICA

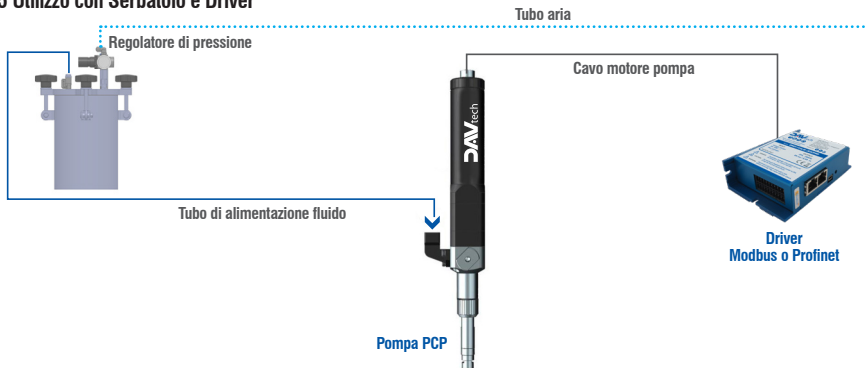
Per l'uso corretto della pompa, utilizzare i seguenti schemi di configurazione e setup.



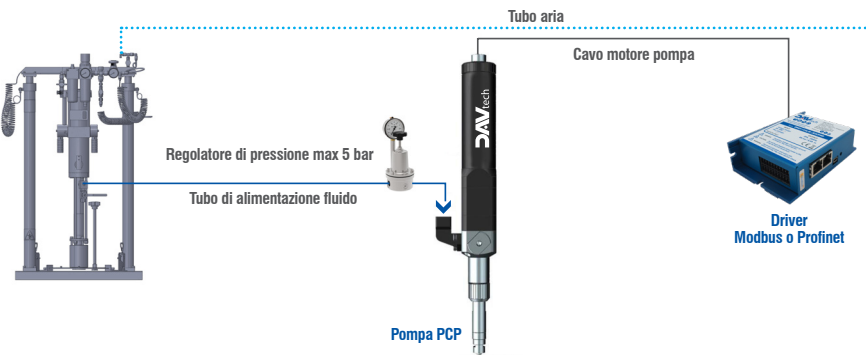
#### 4.4 Utilizzo con Siringhe o Porta-cartucce e Driver



#### 4.5 Utilizzo con Serbatoio e Driver



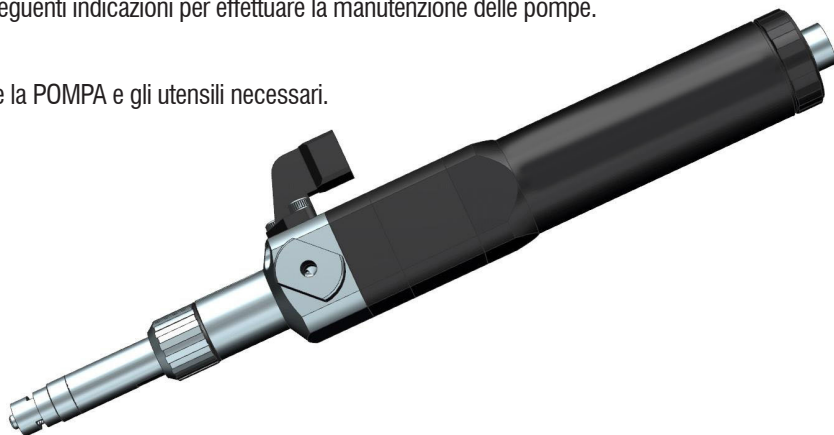
#### 4.6 Utilizzo con Pompa a piatto premente e Driver



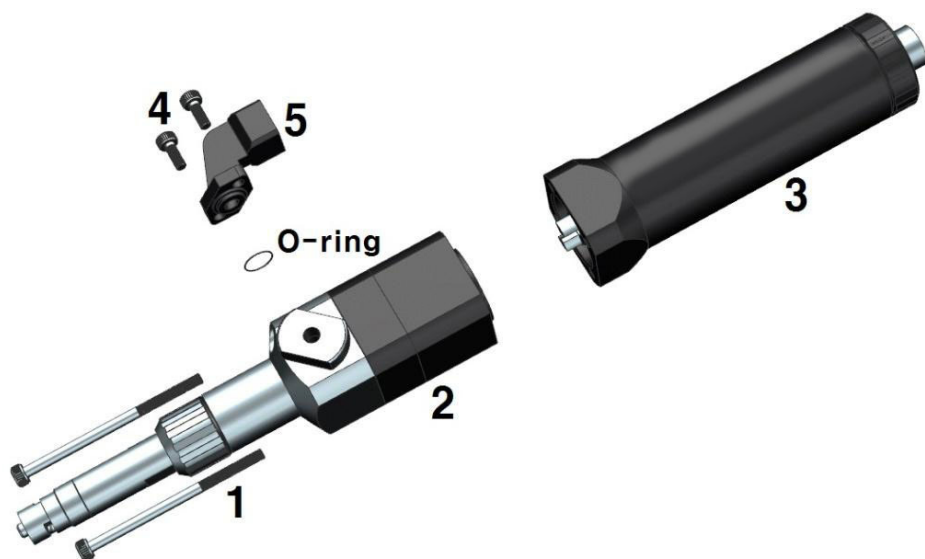
### 5 MANUTENZIONE DELLA POMPA

Seguire le seguenti indicazioni per effettuare la manutenzione delle pompe.

A. Preparare la POMPA e gli utensili necessari.

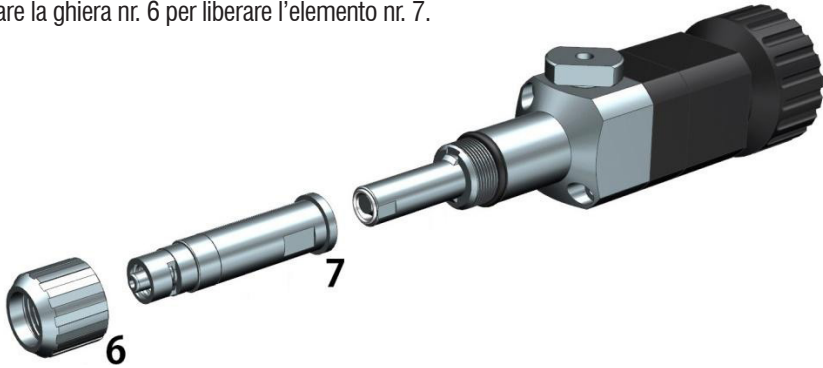


B. Girare le viti nr. 1 e disinserirla per separare gli elementi 2 e 3, quindi svitare le viti n. 4 (se presenti) per separare l'elemento nr. 5 e l'O-ring (se presenti).

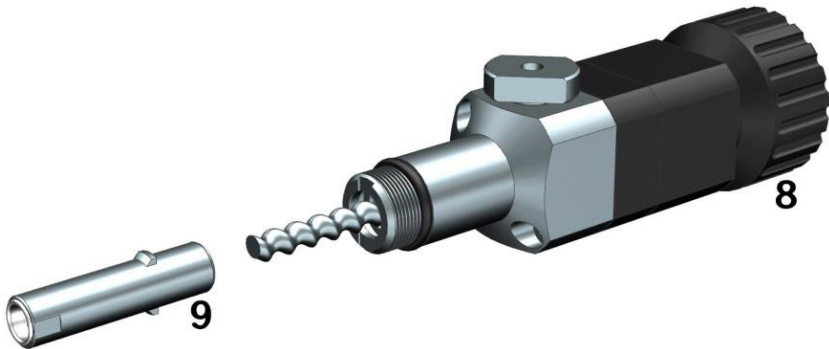




C. Svitare la ghiera nr. 6 per liberare l'elemento nr. 7.



Utilizzando l'utensile fisso (fornito) nr. 8 nel giunto motore ruotarlo e separare lo statore nr. 9.



E. Svitare le viti nr. 10 per dividere gli elementi nr. 11 e nr. 12.



### 6 DIFETTI ED INTERVENTI

| PROBLEMATICA  | POSSIBILE CAUSA E SOLUZIONE   |
|---|---|
| Mancata dispensazione   | <ol style="list-style-type: none"><li>1) Verificare l'alimentazione del fluido.</li><li>2) Verificare l'alimentazione elettrica del controller.</li><li>3) Verificare se c'è fluido.</li><li>4) Verificare se il condotto è pieno di fluido.</li><li>5) Verificare che l'ugello non sia otturato.</li><li>6) Verificare il motore della pompa giri liberamente.</li></ol>   |
| La quantità dispensata non è regolare                                   | <ol style="list-style-type: none"><li>1) Verificare se c'è stato un cambiamento nei valori impostati nel controller.</li><li>2) Verificare se il fluido è indurito all'interno della camera della pompa.</li><li>3) Verificare se l'ugello è ostruito.</li><li>4) Verificare che non ci siano bolle nel condotto del fluido e all'interno della camera della pompa.</li><li>5) Verificare che la pressione di alimentazione del fluido sia sufficiente a mantenere riempita la camera della pompa volumetrica</li><li>6) Verificare se c'è una perdita nel raccordo di collegamento del fluido.</li></ol> |
| Il fluido continua ad uscire dall'ugello al termine della dispensazione | <ol style="list-style-type: none"><li>1) Verificare se lo statore è danneggiato.</li><li>2) Verificare che non ci siano bolle d'aria all'interno del fluido.</li><li>3) Verificare che non ci siano bolle d'aria nella pompa.</li><li>4) Verificare che a riposo il motore non continui a girare.</li><li>5) Verificare che la pressione del fluido in ingresso non ecceda a quella riportata nella scheda tecnica.</li></ol>   |
| Il motore della pompa non gira  | <ol style="list-style-type: none"><li>1) Verificare la connessione del cavo motore.</li><li>2) Verificare i valori di impostazione della controller.</li><li>3) Verificare che il fluido non sia indurito all'interno della pompa.</li></ol>  |
| Il fluido fuoriesce dal corpo della pompa                               | <ol style="list-style-type: none"><li>1) Verificare le guarnizioni tra la camera e il motore.</li><li>2) Verificare l'O-ring tra la camera e il blocco guarnizioni.</li></ol>   |

### 7 PRINCIPI DEL SISTEMA

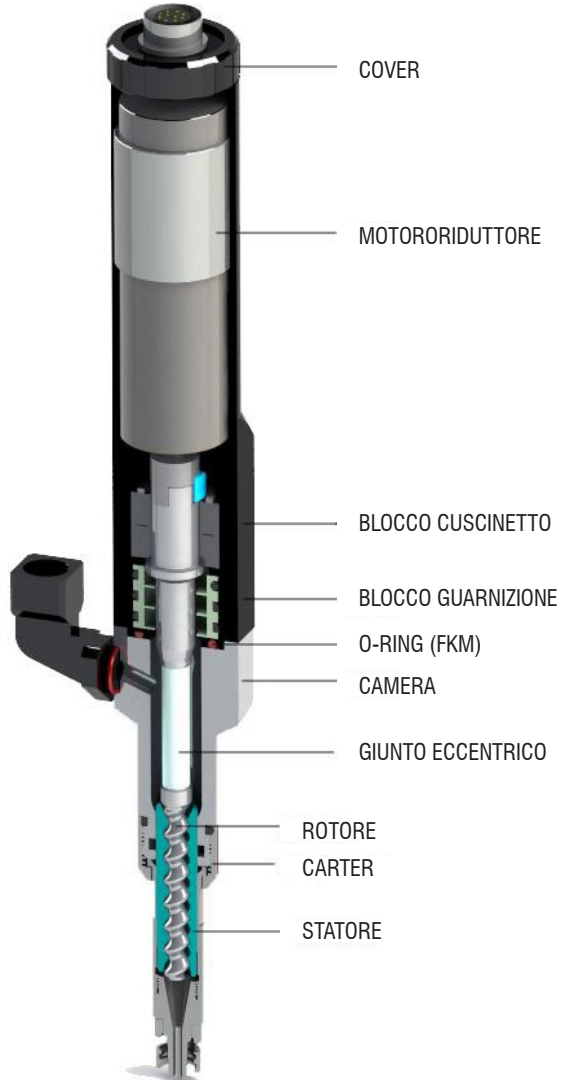
La pompa a cavità progressiva PCP è una pompa volumetrica che può dispensare una quantità uniforme di fluido indipendentemente dalla viscosità dello stesso. La pompa è formata da un motoriduttore, una serie di tenute, una camera, un rotore ed uno statore. Tramite un controller esterno è possibile controllare con la massima precisione la rotazione del rotore all'interno dello statore e di conseguenza la quantità di fluido erogata e la velocità con la quale viene dispensato.

La serie di tenute permette di tenere separate la camera fluidica e l'albero motore, evitando lo sconfinamento del fluido nelle parti di azionamento. Lo statore permette di innalzare la pressione del fluido tramite la rotazione del rotore al suo interno.

La pompa PCP è un componente ad altissime prestazioni ma necessita di un utilizzo e di una manutenzione

puntuale ed attenta. Una mancata manutenzione o un utilizzo della pompa in condizioni non corrispondenti a quelle indicate nel presente manuale può comportare un danneggiamento anche totale della pompa stessa.

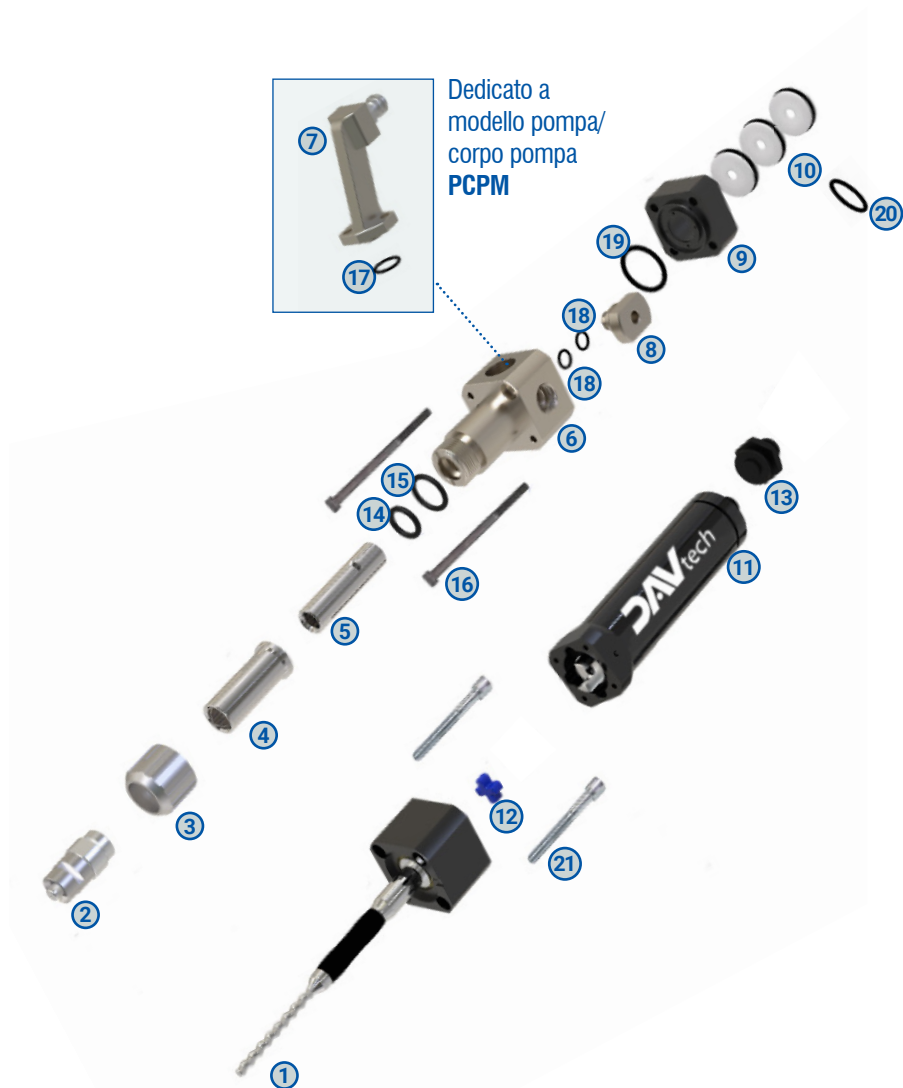
DAV Tech è lieta di supportare i clienti consigliandoli nella scelta del modello più adatto alle loro esigenze, fornendo le parti di ricambio oppure stringendo contratti di manutenzione programmata.



**STRUTTURA DELLA POMPA**

## 8 ESPLOSI

### 8.1 Esploso PCP-005



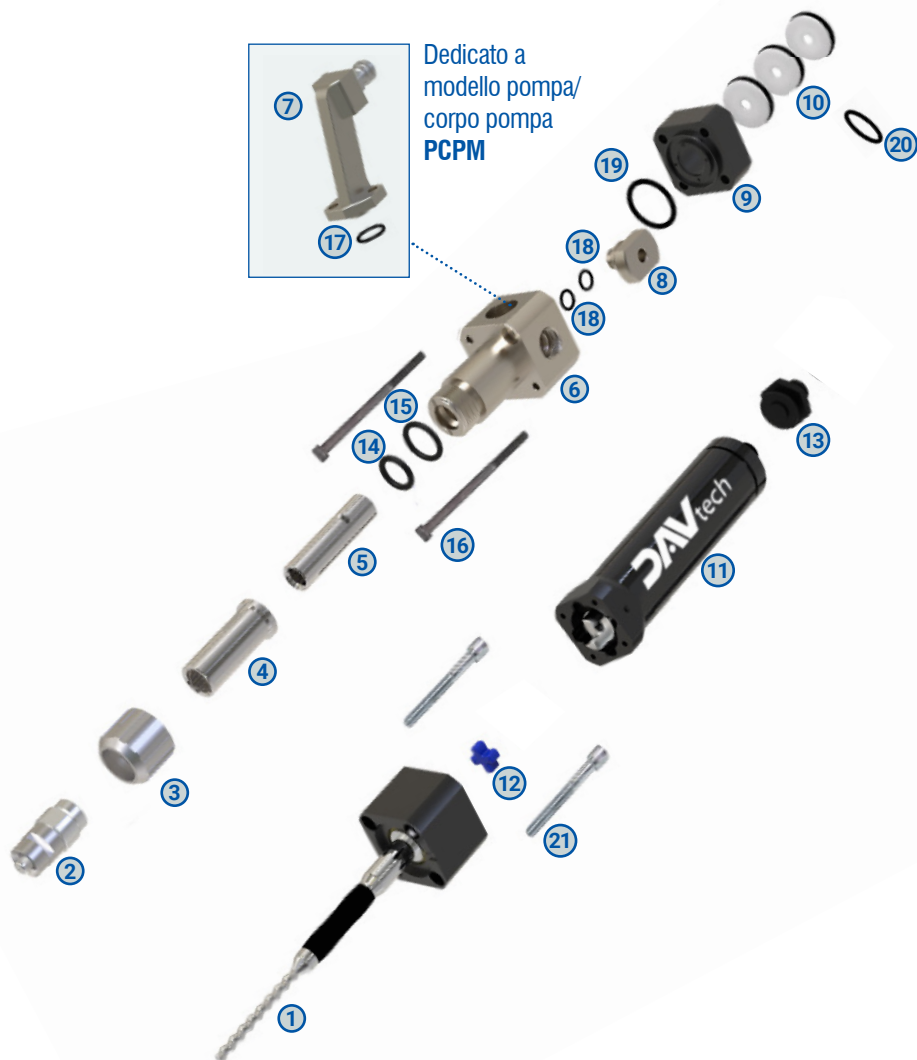
Lista componenti PCP-005

| Ref. | Descrizione   | Code | Descrizione aggiuntiva |  |
|------|---|------|------------------------|--|
| 1    | ASSIEME ROTORE<br>(comprensivo del componente nr. 12)             | 1.1  | PCP-005-ROTOR          | ASSIEME ROTORE ACCIAIO INOX PCP-005            |
|      |   | 1.2  | PCP-005-ROTOR-PP       | ASSIEME ROTORE POLYPROPYLENE PCP-005           |
| 2    | TERMINALE PICCOLO PCP   | 2.1  | PCP-LUER-S             | ADATTATORE LUER LOCK PICCOLO PCP               |
|      |   | 2.2  | PCP-LUER-S-PEEK        | ADATTATORE LUER LOCK PICCOLO PCP PEEK          |
|      |   | 2.3  | PCP-1/8-S              | ADATTATORE 1/8" PICCOLO PCP                    |
|      |   | 2.4  | PCP-1/8-S-PEEK         | ADATTATORE 1/8" PICCOLO PCP PEEK               |
|      |   | -    | PCP-NUT-S              | -  |
| 4    | BUSSOLA STATORE   | 4.1  | PCP-BUSH               | BUSSOLA STATORE PCP-005                        |
|      |   | 4.2  | PCP-BUSH-PEEK          | BUSSOLA STATORE PCP-005 PEEK                   |
| 5    | ASSIEME STATORE   | 5.1  | PCP-005-STATOR         | ASSIEME STATORE FFKM PCP-005                   |
|      |   | 5.2  | PCP-005-STATOR-EP      | ASSIEME STATORE EPDM PCP-005                   |
| 6    | CORPO POMPA PICCOLO PCP / PCPM                                    | 6.1  | PCP-BODY-S             | CORPO PICCOLO FILETTATO STANDARD PCP (SX)      |
|      |   | 6.2  | PCP-BODY-S-PEEK        | CORPO PICCOLO FILETTATO STANDARD PCP (SX) PEEK |
|      |   | 6.3  | PCPM-BODY-S            | CORPO PICCOLO PER MODULO PCP (SX)              |
| 7    | ADATTATORE MODULO PICCOLO PER PCPM                                | 7.1  | PCPM-SYRINGE10CC       | ADATTATORE MODULO PCP PER SIRINGA 10CC         |
|      |   | 7.2  | PCPM-SYRINGE3055CC-S   | ADATTATORE MODULO PICCOLO PCP PER SIRINGA 30CC |
|      |   | 7.3  | PCPM-310-S             | ADATTATORE MODULO PICCOLO PCP CARTUCCIA 310CC  |
|      |   | 7.4  | PCPM-SEMCO-S           | ADATTATORE MODULO PICCOLO PCP SEMCO 6 OZ       |
| 8    | VALVOLA DI SPURGO PCP   | 8.1  | PCP-PURGE              | VALVOLA DI SPURGO MANUALE PCP                  |
|      |   | 8.2  | PCP-PURGE-UV           | VALVOLA DI SPURGO MANUALE PCP PER UV           |
|      |   | 8.3  | PCP-PURGE-PEEK         | VALVOLA DI SPURGO MANUALE PCP PEEK             |
| 9    | CORPO TENUTE PICCOLO PCP  | 9.1  | PCP-SEALBLOCK-S        | BLOCCO TENUTE PICCOLO PCP                      |
|      |   | 9.2  | PCP-SEALBLOCK-S-PEEK   | BLOCCO TENUTE PICCOLO PCP PEEK                 |
| 10   | TENUTA ROTANTE PER PCP (x 1 pcs)                                  | -    | PCP-ROTARYSEAL         | -  |
| 11   | ASSIEME MOTORE PICCOLO PCP<br>(comprensivo del componente nr. 13) | -    | PCP-MOTOR-S            | -  |
| 12   | ELASTOMERO GIUNTO MOTORE PICCOLO PCP                              | -    | PCP-JOINT-S            | -  |
| 13   | CONNETTORE MOTORE PICCOLO PCP                                     | -    | PCP-CONNECTOR-S        | -  |
| 14   | O-RING FKM  | -    | PCP-A                  | -  |
| 15   | O-RING FKM  | -    | PCP-B                  | -  |
| 16   | SET VITI (x2 pcs)   | -    | PCP-1                  | -  |
| 17   | O-RING FKM  | -    | PCP-C                  | -  |
| 18   | O-RING (x1 pcs) FKM   | -    | PCP-D                  | -  |
| 19   | O-RING FKM  | -    | PCP-E                  | -  |
| 20   | O-RING (x1 pcs) FKM   | 20.1 | PCP-F                  | -  |
|      |   | 20.2 | PCP-F-FFKM             | -  |
| 21   | SET VITI (x2 pcs)   | -    | PCP-2                  | -  |
|      |   | -    | GASKETKIT-PCP005       | -  |

8.2 Esploso PCP-015



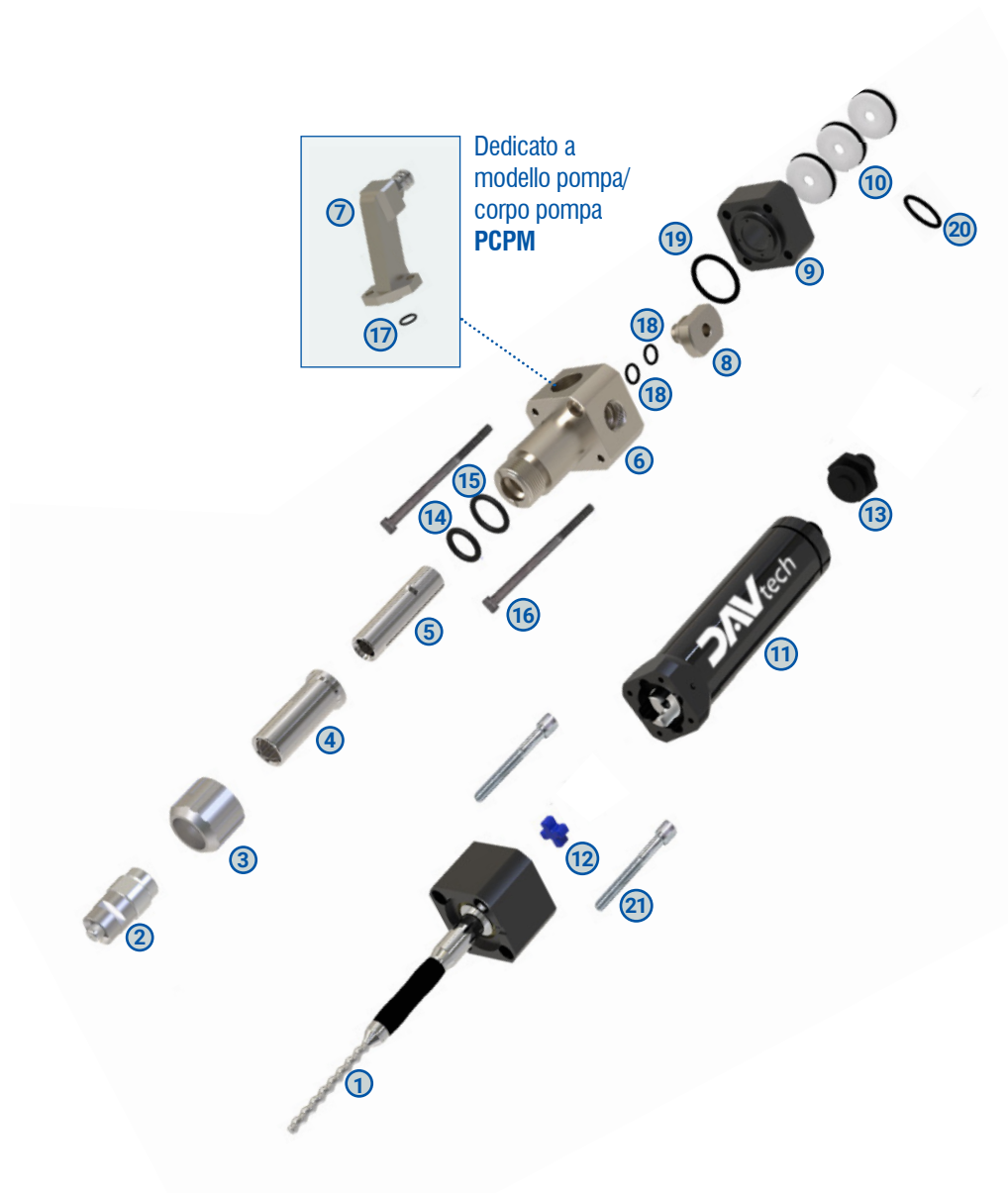
Dedicato a  
modello pompa/  
corpo pompa  
**PCPM**



**Lista componenti PCP-015**

| Ref. | Descrizione  | Codice | Descrizione aggiuntiva |  |
|------|--|--------|------------------------|--|
| 1    | <b>ASSIEME ROTORE</b><br>(comprensivo del componente nr. 12)             | 1.1    | PCP-015-ROTOR          | ASSIEME ROTORE ACCIAIO INOX PCP-015            |
|      |  | 1.2    | PCP-015-ROTOR-PP       | ASSIEME ROTORE POLYPROPYLENE PCP-015           |
|      |  | 1.3    | PCP-015-ROTOR-TC       | ASSIEME ROTORE CARBURO PCP-015                 |
|      |  | 1.4    | PCP-015-ROTOR-ZC       | ASSIEME ROTORE CERAMICA PCP-015                |
| 2    | <b>TERMINALE PICCOLO PCP</b>   | 2.1    | PCP-LUER-S             | ADATTATORE LUER LOCK PICCOLO PCP               |
|      |  | 2.2    | PCP-LUER-S-PEEK        | ADATTATORE LUER LOCK PICCOLO PCP PEEK          |
|      |  | 2.3    | PCP-18-S               | ADATTATORE 1/8" PICCOLO PCP                    |
|      |  | 2.4    | PCP-18-S-PEEK          | ADATTATORE 1/8" PICCOLO PCP PEEK               |
| 3    | <b>GHIERA PICCOLA PCP</b>  | -      | PCP-NUT-S              | -  |
| 4    | <b>BUSSOLA STATORE</b>   | 4.1    | PCP-BUSH               | BUSSOLA STATORE PCP-015                        |
|      |  | 4.2    | PCP-BUSH-PEEK          | BUSSOLA STATORE PCP-015 PEEK                   |
| 5    | <b>ASSIEME STATORE</b>   | 5.1    | PCP-015-STATOR         | ASSIEME STATORE FFKM PCP-015                   |
|      |  | 5.2    | PCP-015-STATOR-EP      | ASSIEME STATORE EPDM PCP-015                   |
| 6    | <b>CORPO POMPA PICCOLO PCP / PCPM</b>                                    | 6.1    | PCP-BODY-S             | CORPO PICCOLO FILETTATO STANDARD PCP (SX)      |
|      |  | 6.2    | PCP-BODY-S-PEEK        | CORPO PICCOLO FILETTATO STANDARD PCP (SX) PEEK |
|      |  | 6.3    | PCPM-BODY-S            | CORPO PICCOLO PER MODULO PCP (SX)              |
| 7    | <b>ADATTATORE MODULO PICCOLO PER PCPM</b>                                | 7.1    | PCPM-SYRINGE10CC       | ADATTATORE MODULO PCP PER SIRINGA 10CC         |
|      |  | 7.2    | PCPM-SYRINGE3055CC-S   | ADATTATORE MODULO PICCOLO PCP PER SIRINGA 30CC |
|      |  | 7.3    | PCPM-310-S             | ADATTATORE MODULO PICCOLO PCP CARTUCCIA 310CC  |
|      |  | 7.4    | PCPM-SEMCO-S           | ADATTATORE MODULO PICCOLO PCP SEMCO 6 OZ       |
| 8    | <b>VALVOLA DI SPURGO PCP</b>   | 8.1    | PCP-PURGE              | VALVOLA DI SPURGO MANUALE PCP                  |
|      |  | 8.2    | PCP-PURGE-UV           | VALVOLA DI SPURGO MANUALE PCP PER UV           |
|      |  | 8.3    | PCP-PURGE-PEEK         | VALVOLA DI SPURGO MANUALE PCP PEEK             |
| 9    | <b>CORPO TENUTE PICCOLO PCP</b>  | 9.1    | PCP-SEALBLOCK-S        | BLOCCO TENUTE PICCOLO PCP                      |
|      |  | 9.2    | PCP-SEALBLOCK-S-PEEK   | BLOCCO TENUTE PICCOLO PCP PEEK                 |
| 10   | <b>TENUTA ROTANTE PER PCP (x 1 pcs)</b>                                  | -      | PCP-ROTARYSEAL         | -  |
| 11   | <b>ASSIEME MOTORE PICCOLO PCP</b><br>(comprensivo del componente nr. 13) | -      | PCP-MOTOR-S            | -  |
| 12   | <b>ELASTOMERO GIUNTO MOTORE PICCOLO PCP</b>                              | -      | PCP-JOINT-S            | -  |
| 13   | <b>CONNETTORE MOTORE PICCOLO PCP</b>                                     | -      | PCP-CONNECTOR-S        | -  |
| 14   | <b>O-RING FKM</b>  | -      | PCP-A                  | -  |
| 15   | <b>O-RING FKM</b>  | -      | PCP-B                  | -  |
| 16   | <b>SET VITI (x2 pcs)</b>   | -      | PCP-1                  | -  |
| 17   | <b>O-RING FKM</b>  | -      | PCP-C                  | -  |
| 18   | <b>O-RING (x1 pcs) FKM</b>   | -      | PCP-D                  | -  |
| 19   | <b>O-RING FKM</b>  | -      | PCP-E                  | -  |
| 20   | <b>O-RING (x1 pcs) FKM</b>   | 20.1   | PCP-F                  | -  |
|      |  | 20.2   | PCP-F-FFKM             | -  |
| 21   | <b>SET VITI (x2 pcs)</b>   | -      | PCP-2                  | -  |
|      |  | -      | GASKETKIT-PCP015       | -  |

8.3 Esploso PCP-050



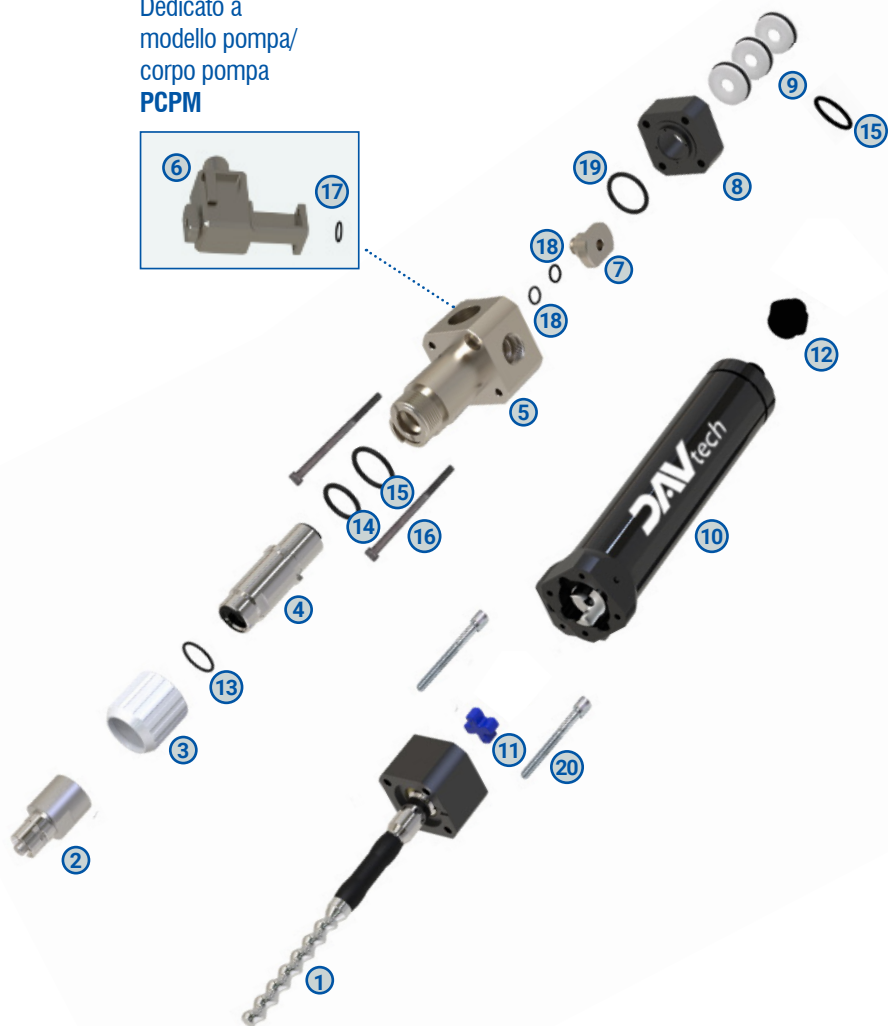
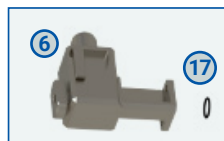


**Lista componenti PCP-050**

| Ref. | Descrizione  |      | Codice               | Descrizione aggiuntiva                         |
|------|--|------|----------------------|--|
| 1    | <b>ASSIEME ROTORE</b><br>(comprensivo del componente nr. 12)             |      |                      |  |
|      |  | 1.1  | PCP-050-ROTOR        | ASSIEME ROTORE ACCIAIO INOX PCP-050            |
|      |  | 1.2  | PCP-050-ROTOR-PP     | ASSIEME ROTORE POLYPROPYLENE PCP-050           |
|      |  | 1.3  | PCP-050-ROTOR-TC     | ASSIEME ROTORE CARBURO PCP-050                 |
|      |  | 1.4  | PCP-050-ROTOR-ZC     | ASSIEME ROTORE CERAMICA PCP-050                |
| 2    | <b>TERMINALE PICCOLO PCP</b>   |      |                      |  |
|      |  | 2.1  | PCP-LUER-S           | ADATTATORE LUER LOCK PICCOLO PCP               |
|      |  | 2.2  | PCP-LUER-S-PEEK      | ADATTATORE LUER LOCK PICCOLO PCP PEEK          |
|      |  | 2.3  | PCP-18-S             | ADATTATORE 1/8" PICCOLO PCP                    |
|      |  | 2.4  | PCP-18-S-PEEK        | ADATTATORE 1/8" PICCOLO PCP PEEK               |
| 3    | <b>GHIERA PICCOLA PCP</b>  | -    | PCP-NUT-S            | -  |
| 4    | <b>BUSSOLA STATORE</b>   |      |                      |  |
|      |  | 4.1  | PCP-BUSH             | BUSSOLA STATORE PCP-050                        |
|      |  | 4.2  | PCP-BUSH-PEEK        | BUSSOLA STATORE PCP-050 PEEK                   |
| 5    | <b>ASSIEME STATORE</b>   |      |                      |  |
|      |  | 5.1  | PCP-050-STATOR       | ASSIEME STATORE FFKM PCP-050                   |
|      |  | 5.2  | PCP-050-STATOR-EP    | ASSIEME STATORE EPDM PCP-050                   |
| 6    | <b>CORPO POMPA PICCOLO PCP / PCPM</b>                                    |      |                      |  |
|      |  | 6.1  | PCP-BODY-S           | CORPO PICCOLO FILETTATO STANDARD PCP (SX)      |
|      |  | 6.2  | PCP-BODY-S-PEEK      | CORPO PICCOLO FILETTATO STANDARD PCP (SX) PEEK |
|      |  | 6.3  | PCPM-BODY-S          | CORPO PICCOLO PER MODULO PCP (SX)              |
| 7    | <b>ADATTATORE MODULO PICCOLO PER PCPM</b>                                |      |                      |  |
|      |  | 7.1  | PCPM-SYRINGE10CC     | ADATTATORE MODULO PCP PER SIRINGA 10CC         |
|      |  | 7.2  | PCPM-SYRINGE3055CC-S | ADATTATORE MODULO PICCOLO PCP PER SIRINGA 30CC |
|      |  | 7.3  | PCPM-310-S           | ADATTATORE MODULO PICCOLO PCP CARTUCCIA 310CC  |
|      |  | 7.4  | PCPM-SEMCO-S         | ADATTATORE MODULO PICCOLO PCP SEMCO 6 OZ       |
| 8    | <b>VALVOLA DI SPURGO PCP</b>   |      |                      |  |
|      |  | 8.1  | PCP-PURGE            | VALVOLA DI SPURGO MANUALE PCP                  |
|      |  | 8.2  | PCP-PURGE-UV         | VALVOLA DI SPURGO MANUALE PCP PER UV           |
|      |  | 8.3  | PCP-PURGE-PEEK       | VALVOLA DI SPURGO MANUALE PCP PEEK             |
| 9    | <b>CORPO TENUTE PICCOLO PCP</b>  |      |                      |  |
|      |  | 9.1  | PCP-SEALBLOCK-S      | BLOCCO TENUTE PICCOLO PCP                      |
|      |  | 9.2  | PCP-SEALBLOCK-S-PEEK | BLOCCO TENUTE PICCOLO PCP PEEK                 |
| 10   | <b>TENUTA ROTANTE PER PCP (x 1 pcs)</b>                                  | -    | PCP-ROTARYSEAL       | -  |
| 11   | <b>ASSIEME MOTORE PICCOLO PCP</b><br>(comprensivo del componente nr. 13) | -    | PCP-MOTOR-S          | -  |
| 12   | <b>ELASTOMERO GIUNTO MOTORE PICCOLO PCP</b>                              | -    | PCP-JOINT-S          | -  |
| 13   | <b>CONNETTORE MOTORE PICCOLO PCP</b>                                     | -    | PCP-CONNECTOR-S      | -  |
| 14   | <b>O-RING FKM</b>  | -    | PCP-A                | -  |
| 15   | <b>O-RING FKM</b>  | -    | PCP-B                | -  |
| 16   | <b>SET VITI (x2 pcs)</b>   | -    | PCP-1                | -  |
| 17   | <b>O-RING FKM</b>  | -    | PCP-C                | -  |
| 18   | <b>O-RING (x1 pcs) FKM</b>   | -    | PCP-D                | -  |
| 19   | <b>O-RING FKM</b>  | -    | PCP-E                | -  |
| 20   | <b>O-RING (x1 pcs) FKM</b>   |      |                      |  |
|      |  | 20.1 | PCP-F                | -  |
|      |  | 20.2 | PCP-F-FFKM           | -  |
| 21   | <b>SET VITI (x2 pcs)</b>   | -    | PCP-2                | -  |
|      | <b>KIT O-RING PCP-050</b>  | -    | GASKETKIT-PCP050     | -  |

8.4 Esploso PCP-150

Dedicato a  
modello pompa/  
corpo pompa  
**PCPM**

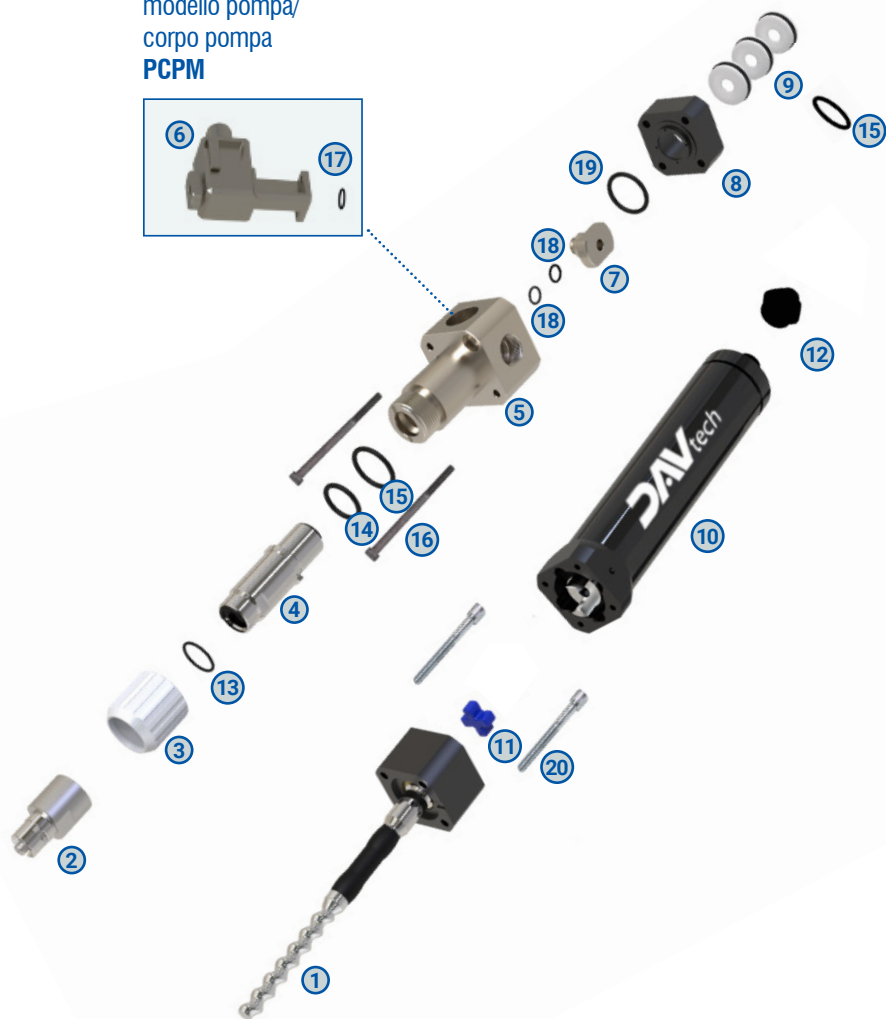


Lista componenti PCP-150

| Ref. | Descrizione   |      | Codice               | Descrizione aggiuntiva                        |
|------|---|------|----------------------|---|
| 1    | <b>ASSIEME ROTORE</b><br>(comprensivo del componente nr. 11)            |      |                      |   |
|      |   | 1.1  | PCP-150-ROTOR        | ASSIEME ROTORE ACCIAIO INOX PCP-150           |
|      |   | 1.2  | PCP-150-ROTOR-TC     | ASSIEME ROTORE CARBURO PCP-150                |
|      |   | 1.3  | PCP-150-ROTOR-ZC     | ASSIEME ROTORE CERAMICA PCP-150               |
| 2    | <b>TERMINALE GRANDE PCP</b>   |      |                      |   |
|      |   | 2.1  | PCP-LUER-B           | ADATTATORE LUER LOCK GRANDE PCP               |
|      |   | 2.2  | PCP-LUER-B-PEEK      | ADATTATORE LUER LOCK GRANDE PCP PEEK          |
|      |   | 2.3  | PCP-18-B             | ADATTATORE 1/8" GRANDE PCP                    |
|      |   | 2.4  | PCP-18-B-PEEK        | ADATTATORE 1/8" GRANDE PCP PEEK               |
| 3    | <b>GHIERA GRANDE PCP</b>  | -    | PCP-NUT-B            | -   |
| 4    | <b>ASSIEME STATORE</b>  |      |                      |   |
|      |   | 4.1  | PCP-150-STATOR       | ASSIEME STATORE FFKM PCP-150                  |
|      |   | 4.2  | PCP-150-STATOR-EP    | ASSIEME STATORE EPDM PCP-150                  |
| 5    | <b>CORPO POMPA GRANDE PCP / PCPM</b>                                    |      |                      |   |
|      |   | 5.1  | PCP-BODY-B           | CORPO GRANDE FILETTATO STANDARD PCP (SX)      |
|      |   | 5.2  | PCP-BODY-B-PEEK      | CORPO GRANDE FILETTATO STANDARD PCP (DX) PEEK |
|      |   | 5.3  | PCPM-BODY-B          | CORPO GRANDE PER MODULO PCP (SX)              |
| 6    | <b>ADATTATORE MODULO GRANDE PER PCPM</b>                                |      |                      |   |
|      |   | 6.1  | PCPM-SYRINGE3055CC-B | ADATTATORE MODULO GRANDE PCP PER SIRINGA 30CC |
|      |   | 6.2  | PCPM-310-B           | ADATTATORE MODULO GRANDE PCP CARTUCCIA 310CC  |
|      |   | 6.3  | PCPM-SEMCO-B         | ADATTATORE MODULO GRANDE PCP SEMCO 6 OZ       |
| 7    | <b>VALVOLA DI SPURGO PCP</b>  |      |                      |   |
|      |   | 7.1  | PCP-PURGE            | VALVOLA DI SPURGO MANUALE PCP                 |
|      |   | 7.2  | PCP-PURGE-UV         | VALVOLA DI SPURGO MANUALE PCP PER UV          |
|      |   | 7.3  | PCP-PURGE-PEEK       | VALVOLA DI SPURGO MANUALE PCP PEEK            |
| 8    | <b>CORPO TENUTE GRANDE PCP</b>  |      |                      |   |
|      |   | 8.1  | PCP-SEALBLOCK-B      | BLOCCO TENUTE GRANDE PCP                      |
|      |   | 8.2  | PCP-SEALBLOCK-B-PEEK | BLOCCO TENUTE GRANDE PCP PEEK                 |
| 9    | <b>TENUTA ROTANTE PER PCP (x 1 pcs)</b>                                 | -    | PCP-ROTARYSEAL       | -   |
| 10   | <b>ASSIEME MOTORE GRANDE PCP</b><br>(comprensivo del componente nr. 12) | -    | PCP-MOTOR-B          | -   |
| 11   | <b>ELASTOMERO GIUNTO MOTORE GRANDE PCP</b>                              | -    | PCP-JOINT-B          | -   |
| 12   | <b>CONNETTORE MOTORE GRANDE PCP</b>                                     | -    | PCP-CONNECTOR-B      | -   |
| 13   | <b>O-RING FKM</b>   | -    | PCP-G                | -   |
| 14   | <b>O-RING FKM</b>   | -    | PCP-H                | -   |
| 15   | <b>O-RING (x1 pcs) FKM</b>  |      |                      |   |
|      |   | 15.1 | PCP-F                | -   |
|      |   | 15.2 | PCP-F-FFKM           | -   |
| 16   | <b>SET VITI (x2 pcs)</b>  | -    | PCP-1                | -   |
| 17   | <b>O-RING FKM</b>   | -    | PCP-C                | -   |
| 18   | <b>O-RING (x1 pcs) FKM</b>  | -    | PCP-D                | -   |
| 19   | <b>O-RING FKM</b>   | -    | PCP-E                | -   |
| 20   | <b>SET VITI (x2 pcs)</b>  | -    | PCP-2                | -   |
|      | <b>KIT O-RING PCP-150</b>   | -    | GASKETKIT-PCP150     | -   |

## 8.5 Esploso PCP-500

Dedicato a  
modello pompa/  
corpo pompa  
**PCPM**

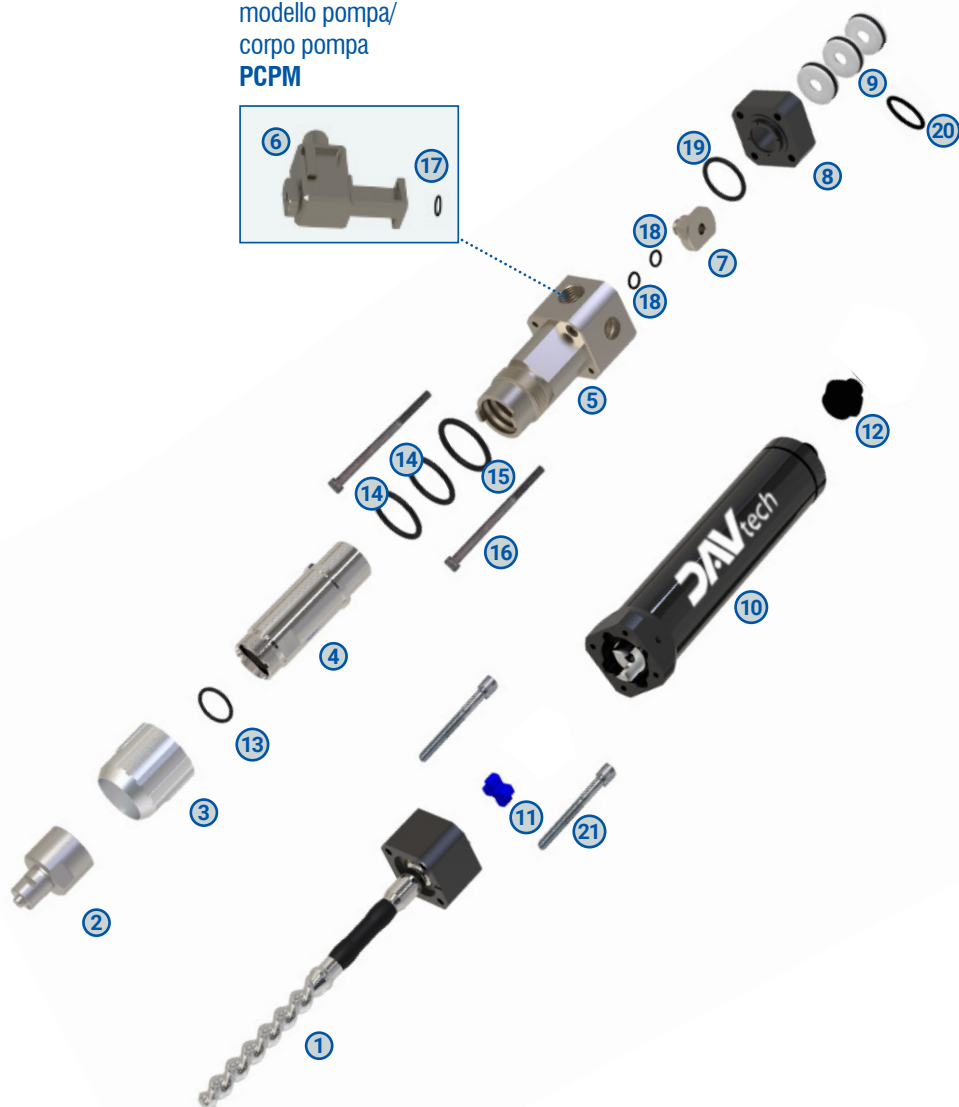
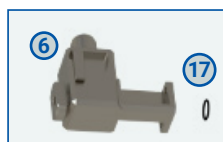


Lista componenti PCP-500

| Ref. | Descrizione  | Codice | Descrizione aggiuntiva |
|------|--|--------|------------------------|
| 1    | <b>ASSIEME ROTORE<br/>(comprensivo del componente nr. 11)</b>            |        |                        |
|      |  | 1.1    | PCP-500-ROTOR          |
|      |  | 1.2    | PCP-500-ROTOR-TC       |
|      |  | 1.3    | PCP-500-ROTOR-ZC       |
| 2    | <b>TERMINALE GRANDE PCP</b>  |        |                        |
|      |  | 2.1    | PCP-LUER-B             |
|      |  | 2.2    | PCP-18-B               |
| 3    | <b>GHIERA GRANDE PCP</b>   | -      | PCP-NUT-B              |
| 4    | <b>ASSIEME STATORE</b>   |        |                        |
|      |  | 4.1    | PCP-500-STATOR         |
|      |  | 4.2    | PCP-500-STATOR-EP      |
| 5    | <b>CORPO POMPA GRANDE PCP / PCPM</b>                                     |        |                        |
|      |  | 5.1    | PCP-BODY-B             |
|      |  | 5.2    | PCPM-BODY-B            |
| 6    | <b>ADATTATORE MODULO GRANDE PER PCPM</b>                                 |        |                        |
|      |  | 6.1    | PCPM-SYRINGE3055CC-B   |
|      |  | 6.2    | PCPM-310-B             |
|      |  | 6.3    | PCPM-SEMCO-B           |
| 7    | <b>VALVOLA DI SPURGO PCP</b>   |        |                        |
|      |  | 7.1    | PCP-PURGE              |
|      |  | 7.2    | PCP-PURGE-UV           |
| 8    | <b>CORPO TENUTE GRANDE PCP</b>   | -      | PCP-SEALBLOCK-B        |
| 9    | <b>TENUTA ROTANTE PER PCP (x 1 pcs)</b>                                  | -      | PCP-ROTARYSEAL         |
| 10   | <b>ASSIEME MOTORE GRANDE PCP<br/>(comprensivo del componente nr. 12)</b> | -      | PCP-MOTOR-B            |
| 11   | <b>ELASTOMERO GIUNTO MOTORE GRANDE PCP</b>                               | -      | PCP-JOINT-B            |
| 12   | <b>CONNETTORE MOTORE GRANDE PCP</b>                                      | -      | PCP-CONNECTOR-B        |
| 13   | <b>O-RING FKM</b>  | -      | PCP-G                  |
| 14   | <b>O-RING FKM</b>  | -      | PCP-H                  |
| 15   | <b>O-RING (x1 pcs) FKM</b>   |        |                        |
|      |  | 15.1   | PCP-F                  |
|      |  | 15.2   | PCP-F-FFKM             |
| 16   | <b>SET VITI (x2 pcs)</b>   | -      | PCP-1                  |
| 17   | <b>O-RING FKM</b>  | -      | PCP-C                  |
| 18   | <b>O-RING (x1 pcs) FKM</b>   | -      | PCP-D                  |
| 19   | <b>O-RING FKM</b>  | -      | PCP-E                  |
| 20   | <b>SET VITI (x2 pcs)</b>   | -      | PCP-2                  |
|      | <b>KIT O-RING PCP-500</b>  | -      | GASKETKIT-PCP500       |

8.6 Esploso PCP-1000

Dedicato a  
modello pompa/  
corpo pompa  
**PCPM**



Lista componenti PCP-1000

| Ref. | Descrizione   | Codice | Descrizione aggiuntiva |
|------|---|--------|------------------------|
| 1    | <b>ASSIEME ROTORE</b><br>(comprensivo del componente nr. 11)            |        |                        |
|      |   | 1.1    | PCP-1000-ROTOR         |
|      |   | 1.2    | PCP-1000-ROTOR-TC      |
|      |   | 1.3    | PCP-1000-ROTOR-ZC      |
| 2    | <b>TERMINALE GRANDE PCP</b>   |        |                        |
|      |   | 2.1    | PCP-LUER-1000          |
|      |   | 2.2    | PCP-14-1000            |
| 3    | <b>GHIERA GRANDE PCP</b>  | -      | PCP-NUT-1000           |
| 4    | <b>ASSIEME STATORE</b>  |        |                        |
|      |   | 4.1    | PCP-1000-STATOR        |
|      |   | 4.2    | PCP-1000-STATOR-EP     |
| 5    | <b>CORPO POMPA GRANDE PCP / PCPM</b>                                    |        |                        |
|      |   | 5.1    | PCP-BODY-1000          |
|      |   | 5.2    | PCPM-BODY-1000         |
| 6    | <b>ADATTATORE MODULO GRANDE PER PCPM</b>                                |        |                        |
|      |   | 6.1    | PCPM-SYRINGE3055CC-B   |
|      |   | 6.2    | PCPM-310-B             |
|      |   | 6.3    | PCPM-SEMCO-B           |
| 7    | <b>VALVOLA DI SPURGO PCP</b>  |        |                        |
|      |   | 7.1    | PCP-PURGE              |
|      |   | 7.2    | PCP-PURGE-UV           |
| 8    | <b>CORPO TENUTE GRANDE PCP</b>  | -      | PCP-SEALBLOCK-B        |
| 9    | <b>TENUTA ROTANTE PER PCP (x 1 pcs)</b>                                 | -      | PCP-ROTARYSEAL         |
| 10   | <b>ASSIEME MOTORE GRANDE PCP</b><br>(comprensivo del componente nr. 12) | -      | PCP-MOTOR-B            |
| 11   | <b>ELASTOMERO GIUNTO MOTORE GRANDE PCP</b>                              | -      | PCP-JOINT-B            |
| 12   | <b>CONNETTORE MOTORE GRANDE PCP</b>                                     | -      | PCP-CONNECTOR-B        |
| 13   | <b>O-RING FKM</b>   | -      | PCP-I                  |
| 14   | <b>O-RING FKM (x1 pcs)</b>  | -      | PCP-L                  |
| 15   | <b>O-RING FKM</b>   | -      | PCP-M                  |
| 16   | <b>SET VITI (x2 pcs)</b>  | -      | PCP-3                  |
| 17   | <b>O-RING FKM</b>   | -      | PCP-C                  |
| 18   | <b>O-RING (x1 pcs) FKM</b>  | -      | PCP-D                  |
| 19   | <b>O-RING FKM</b>   | -      | PCP-E                  |
| 20   | <b>O-RING (x1 pcs) FKM</b>  |        |                        |
|      |   | 20.1   | PCP-F                  |
|      |   | 20.2   | PCP-F-FFKM             |
| 21   | <b>SET VITI (x2 pcs)</b>  | -      | PCP-2                  |
|      | <b>KIT O-RING PCP-1000</b>  | -      | GASKETKIT-PCP1000      |

## 8.7 Altri componenti generali

| Descrizione                                   | Codice  | Immagine  |
|---|---|---|
| SENSORE DI PRESSIONE PCP - PDP                | PCP-PRESSURESENSOR  |    |
| CAVO MOTORE PCP DA 2 METRI                    | CABLEPCP-2MT  |    |
| CAVO MOTORE PCP DA 7 METRI                    | CABLEPCP-7MT  |   |
| CAVO MOTORE PCP DA 10 METRI                   | CABLEPCP-10MT   |   |
| CONTROLLER BASIC PER PCP                      | CONTROLLER-PCP  |    |
| CONTROLLER EVO PER PCP                        | CONTROLLER-PCP-EVO  |    |
| AZIONAMENTO PROFINET PCP/<br>MODBUS PCP       | DRIVE-PCP-PROFINET<br>DRIVE-PCP-MODBUS<br>DRIVE-CONTROLLER-PCP-EVO      |    |
| CHIAVE DI SMONTAGGIO PCP                      | PCP-TOOL-S<br>PCP-TOOL-B<br>PCP-TOOL-1000                               |  |
| TOOL SMONTAGGIO STATORE                       | PCP-TOOLMOTOR-S<br>PCP-TOOLMOTOR-B                                      |  |
| MODULO AGGIUNTIVO PER SENSORE DI<br>PRESSIONE | PCP-PRESSUREOUTLET-S<br>PCP-PRESSUREOUTLET-B<br>PCP-PRESSUREOUTLET-1000 |  |

**DAV TECH SRL** Via Ravizza, 30 - 36075 Montecchio Maggiore (VI) - ITALIA - Tel. 0039 0444 574510 - Fax 0039 0444 574324  
**davtech@davtech.it - www.davtech.it**

Ci riserviamo di modificare in qualsiasi momento, senza preavviso, le caratteristiche tecniche, le dimensioni ed i pesi indicati nel presente manuale. Le illustrazioni non sono impegnative.